



Krajowa Administracja
Skarbowa

mł. ekspert **Krzysztof Marszałek**
Koordynator ds. CITES
w Izbie Administracji Skarbowej w Krakowie



TATRZAŃSKI PARK NARODOWY
Małe Ciche, 4 - 5.10.2018 r.

Izba Administracji Skarbowej
w Krakowie
ul. Wiślna 7
31-007 Kraków
www.malopolskie.kas.gov.pl

Convention On International Trade In Endangered Species of Wild Fauna And Flora

Waszyngton 03.03.1973 r.

Dz. U. nr 27 poz. 112 z 1991 r.

Stany Zjednoczone – ratyfikacja 14.01.1974 r.

Do końca 1975 r. – 21 państw

Polska – 12.12.1989 r. (nr 103)

Unia Europejska – 09.04.2015 r.

Obecnie – 183 sygnatariuszy

Definicje

Załączniki I, II i III

Zezwolenia i świadectwa

Podjęte środki (sankcje, odesłanie)

Organy

**ROZPORZĄDZENIE RADY (WE)
nr 338/97
z dnia 9 grudnia 1996r.**

**w sprawie ochrony gatunków
dzikiej fauny i flory
w drodze regulacji handlu nimi**

**ROZPORZĄDZENIE KOMISJI (UE)
nr 2017/160
z dnia 20 stycznia 2017 r.**

zmieniające
rozporządzenie Rady (WE) nr 338/97
w sprawie ochrony gatunków
dzikiej fauny i flory
w drodze regulacji handlu nimi

Załączniki A, B, C i D



Krajowa Administracja
Skarbowa

ROZPORZĄDZENIE RADY (WE) nr 338/97

Art. 2 lit. t

Definicja „OKAZU”

„okaz” oznacza każde zwierzę lub roślinę, żywe lub martwe, należące do gatunku wymienionego w załącznikach A do D, każda jego część lub produkt pochodny, zawarty w innych towarach lub nie oraz wszelkie inne towary, które zgodnie z dołączonym dokumentem, opakowaniem lub oznakowaniem lub etykietą, lub wszelkimi innymi okolicznościami mają zawierać lub zawierają części lub produkty pochodne zwierząt lub roślin należących do tych gatunków, chyba że na podstawie wyraźnego wyłączenia takie części lub produkty pochodne nie podlegają przepisom niniejszego rozporządzenia lub przepisom odnoszącym się do załącznika, w którym dane gatunki są wymienione, poprzez wskazanie odnośnie do tego w przedmiotowych załącznikach.

Za okaz uważa się okaz gatunku wymienionego w załącznikach A do D, jeśli jest on zwierzęciem lub rośliną, częścią lub produktem otrzymanym ze zwierzęcia lub rośliny, których przynajmniej jedno z „rodziców” należy do wymienionego tam gatunku. W przypadku gdy „rodzice” takiego zwierzęcia lub rośliny należą do gatunków wymienionych w różnych załącznikach lub gatunków, z których tylko jeden jest wymieniony, stosuje się przepisy bardziej rygorystycznego załącznika. Jednakże w przypadku okazów roślin mieszańców, jeśli jedno z „rodziców” należy do gatunku wymienionego w załączniku A, przepisy bardziej rygorystycznego załącznika stosuje się tylko wtedy, jeśli gatunek ten zostanie opatrzony adnotacją odnośnie do tego w załączniku



Krajowa Administracja
Skarbowa

ANTYLOPA TYBETAŃSKA (Cziru) *Pantholops hodgsonii*



Izba Administracji Skarbowej
w Krakowie
ul. Wiślna 7
31-007 Kraków
www.malopolskie.kas.gov.pl



Krajowa Administracja
Skarbowa

ANTYLOPA TYBETAŃSKA (Cziru) *Pantholops hodgsonii*

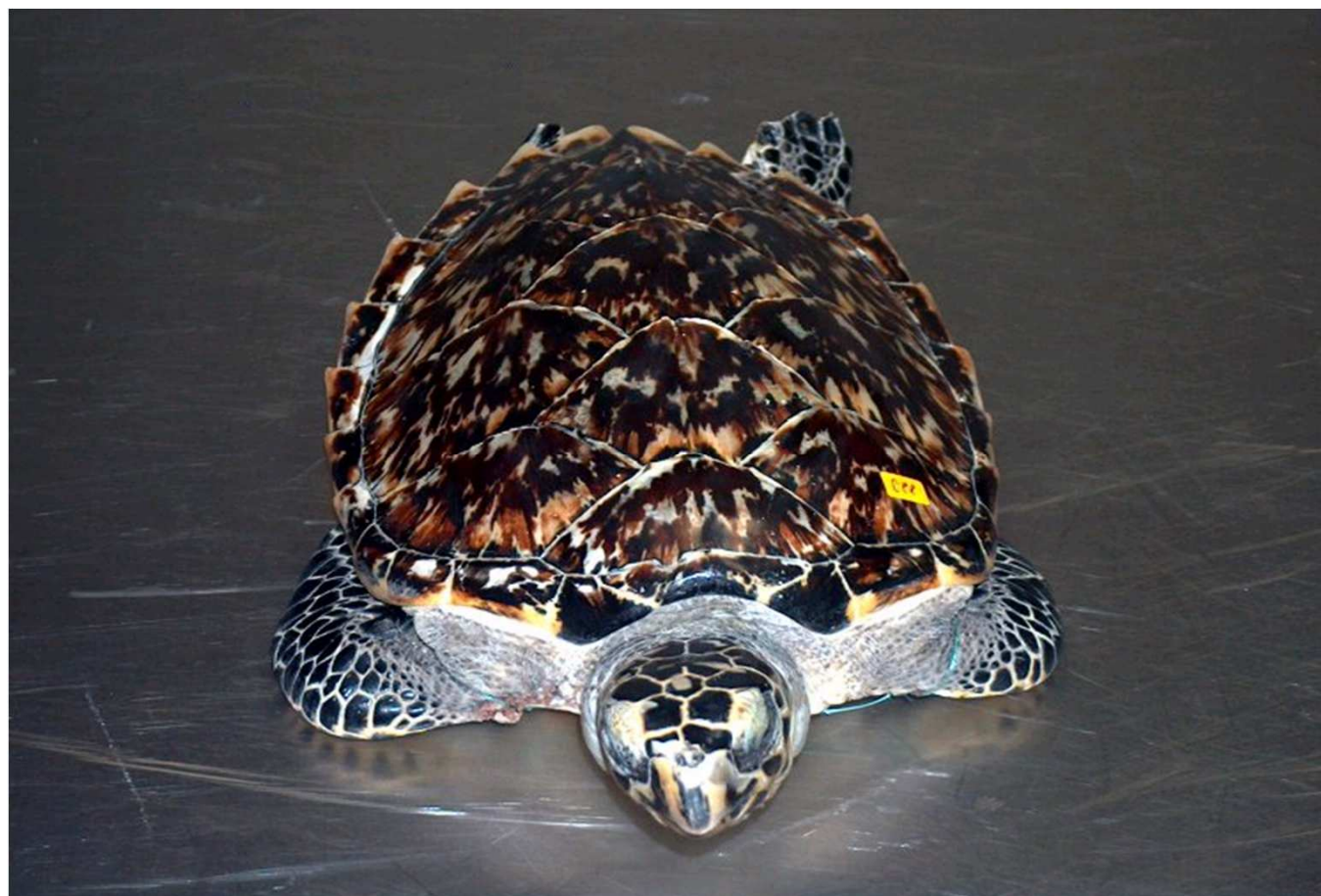


Izba Administracji Skarbowej
w Krakowie
ul. Wiślna 7
31-007 Kraków
www.malopolskie.kas.gov.pl



Krajowa Administracja
Skarbowa

ŻÓŁW SZYLKRETOWY *Eretmochelys imbricata*



Izba Administracji Skarbowej
w Krakowie
ul. Wiślna 7
31-007 Kraków
www.malopolskie.kas.gov.pl



Krajowa Administracja
Skarbowa

ŻÓŁW SZYLKRETOWY

Eretmochelys imbricata



Izba Administracji Skarbowej
w Krakowie
ul. Wiślna 7
31-007 Kraków
www.malopolskie.kas.gov.pl



Krajowa Administracja
Skarbowa

SŁOŃ AZJATYCKI

Elephas maximus



Izba Administracji Skarbowej
w Krakowie
ul. Wiślna 7
31-007 Kraków
www.malopolskie.kas.gov.pl



Krajowa Administracja
Skarbowa

SŁOŃ



Izba Administracji Skarbowej
w Krakowie
ul. Wiślna 7
31-007 Kraków
www.malopolskie.kas.gov.pl

Jesiotrokształtne



Izba Administracji Skarbowej
w Krakowie
ul. Wiślna 7
31-007 Kraków
www.malopolskie.kas.gov.pl



Krajowa Administracja
Skarbowa

Jesiotrokształtne



Izba Administracji Skarbowej
w Krakowie
ul. Wiślna 7
31-007 Kraków
www.malopolskie.kas.gov.pl



Krajowa Administracja
Skarbowa

Drzewo agarowe *Aquilaria sinensis*



Izba Administracji Skarbowej
w Krakowie
ul. Wiślna 7
31-007 Kraków
www.malopolskie.kas.gov.pl



Krajowa Administracja
Skarbowa

Izba Administracji Skarbowej
w Krakowie
ul. Wiślna 7
31-007 Kraków
www.malopolskie.kas.gov.pl

Drzewo agarowe *Aquilaria sinensis*



ROZPORZĄDZENIE RADY (WE) nr 338/97

Art. 2 lit. i

„oferowanie do sprzedaży” oznacza oferowanie do sprzedaży lub wszelkie działanie, które można by w rozsądny sposób uznać za ofertę sprzedaży, w tym reklamę lub spowodowanie jej ogłoszenia do sprzedaży lub zaproszenie do pertraktacji

ROZPORZĄDZENIE RADY (WE) nr 338/97

Art. 2 lit. p

„sprzedaż” oznacza wszelki rodzaj sprzedaży. Do celów niniejszego rozporządzenia najem, handel wymienny lub zamianę uważa się za sprzedaż; wyrażenia pokrewne rozumie się w podobny sposób

ROZPORZĄDZENIE RADY (WE) nr 338/97

Art. 2 lit. u

„handel” oznacza wprowadzenie do Wspólnoty, w tym sprowadzenie z morza, wywóz i powrotny wywóz z jej obszaru, oraz wykorzystanie, przewóz lub **przekazanie prawa własności** w obrębie Wspólnoty, w tym w Państwie Członkowskim, okazów podlegających przepisom niniejszego rozporządzenia

USTAWA

z dnia 16 listopada 2016 r.

o Krajowej Administracji Skarbowej

Art. 2. 1. Do zadań KAS należy:

14) rozpoznawanie, wykrywanie i zwalczanie przestępstw i wykroczeń związanych z naruszeniem przepisów dotyczących towarów, którymi obrót podlega zakazom lub ograniczeniom na mocy przepisów prawa polskiego, przepisów prawa Unii Europejskiej lub umów międzynarodowych, zapobieganie tym przestępstwom i wykroczeniom oraz ściganie ich sprawców, jeżeli zostały ujawnione przez Służbę Celno -Skarbową;

18) wykonywanie zadań wynikających z zakazów i ograniczeń w obrocie towarowym z zagranicą ustanowionych w szczególności ze względu na ochronę życia i zdrowia ludzi i zwierząt, roślin, środowiska, zdrowia i bezpieczeństwa publicznego, ochronę konsumentów, bezpieczeństwa międzynarodowego, dziedzictwa narodowego i środków polityki handlowej;

USTAWA

z dnia 16 listopada 2016 r.

o Krajowej Administracji Skarbowej

Art. 33. 1. Do zadań **naczelnika urzędu celno – skarbowego** należy:

10) rozpoznawanie, wykrywanie i zwalczanie przestępstw i wykroczeń określonych w:

i) art. 128, art. 131 pkt 4 w zakresie, o którym mowa w art. 73 ust. 1 pkt 2, oraz art. 131 pkt 10 i 14 ustawy z dnia 16 kwietnia 2004 r. o ochronie przyrody

– oraz zapobieganie tym przestępstwom i wykroczeniom, a także ściganie ich sprawców, jeżeli zostały ujawnione przez Służbę Celno-Skarbową;

USTAWA

z dnia 16 kwietnia 2004 r.

o ochronie przyrody

t.j. Dz. U. z 2018 r. poz. 1614 ze zm.

USTAWA

z dnia 16 kwietnia 2004 r.

o ochronie przyrody

Art. 61 ust. 1

Organem zarządzającym w rozumieniu rozporządzenia Rady (WE) nr 338/97 jest minister właściwy do spraw środowiska, a organem naukowym w rozumieniu tych przepisów jest Państwowa Rada Ochrony Przyrody.



Krajowa Administracja
Skarbowa

USTAWA

z dnia 16 kwietnia 2004 r.

o ochronie przyrody

Przepisy karne

art. 127 - 132

Izba Administracji Skarbowej
w Krakowie
ul. Wiślna 7
31-007 Kraków
www.malopolskie.kas.gov.pl

USTAWA

z dnia 16 kwietnia 2004 r.

o ochronie przyrody

Art. 128

Kto:

1) bez dokumentu wymaganego na podstawie przepisów, o których mowa w art. 61 ust. 1, lub wbrew jego warunkom **przewozi przez granicę Unii Europejskiej** okaz gatunku podlegającego ochronie na podstawie przepisów, o których mowa w art. 61 ust. 1,

USTAWA

z dnia 16 kwietnia 2004 r.

o ochronie przyrody

Art. 128. cd.

2) narusza przepisy prawa Unii Europejskiej dotyczące ochrony gatunków dziko żyjących zwierząt i roślin w zakresie regulacji obrotu nimi poprzez:

- a)** nieprzedkładanie zgłoszenia importowego,
- b)** używanie okazów określonych gatunków w innym celu niż wskazany w zezwoleniu importowym,
- c)** korzystanie w sposób nieuprawniony ze zwolnień od nakazów przy dokonywaniu obrotu sztucznie rozmnożonymi roślinami,

USTAWA

z dnia 16 kwietnia 2004 r.

o ochronie przyrody

Art. 128. cd.

d) oferowanie zbycia lub nabycia, nabywanie lub pozyskiwanie, używanie lub wystawianie publicznie w celach zarobkowych, zbywanie, przetrzymywanie lub przewożenie w celu zbycia okazów określonych gatunków roślin lub zwierząt,

e) używanie zezwolenia albo świadectwa dla okazu innego niż ten, dla którego było ono wydane,

f) składanie wniosku o wydanie zezwolenia importowego, eksportowego, reeksportowego, lub świadectwa bez poinformowania o wcześniejszym odrzuceniu wniosku

USTAWA

z dnia 16 kwietnia 2004 r.

o ochronie przyrody

**podlega karze pozbawienia wolności
od 3 miesięcy do lat 5.**

USTAWA

z dnia 16 kwietnia 2004 r.

o ochronie przyrody

Art. 131. Kto:

4) narusza zakazy dotyczące zwierząt niebezpiecznych dla życia i zdrowia ludzi, o których mowa w art. 73 ust. 1

(pkt 2 – zabrania się sprowadzania z zagranicy żywych zwierząt gatunków niebezpiecznych dla życia i zdrowia ludzi)



Krajowa Administracja
Skarbowa

USTAWA

z dnia 16 kwietnia 2004 r.

o ochronie przyrody

Art. 131. cd.

10) bez zezwolenia lub wbrew jego warunkom sprowadza do kraju, przetrzymuje, prowadzi hodowlę, rozmnaża lub sprzedaje na terenie kraju **rośliny, zwierzęta lub grzyby gatunków obcych**, które w przypadku uwolnienia do środowiska przyrodniczego **mogą zagrozić rodzimym gatunkom lub siedliskom przyrodniczym**,

14) bez zezwolenia lub wbrew jego warunkom narusza **zakazy w stosunku do roślin, zwierząt lub grzybów objętych ochroną gatunkową**

USTAWA

z dnia 16 kwietnia 2004 r.

o ochronie przyrody

podlega karze aresztu albo grzywny.

USTAWA

z dnia 16 kwietnia 2004 r.

o ochronie przyrody

Art. 130

Sąd doręcza odpis wydanego prawomocnego orzeczenia
o przepadku okazów gatunków:

CITES - do Ministerstwa Środowiska

pozostałych - do Regionalnego Dyrektora Ochrony Środowiska

Dziękuję za uwagę

Krzysztof Marszałek

12 62 90 533

502 726 216

krzysztof.marszalek@mf.gov.pl