



# Państwowe Gospodarstwo Leśne Lasy Państwowe

Kompetencje Straży Leśnej.

Przestępstwa i wykroczenia przeciwko przyrodzie na obszarach Lasów Państwowych w województwie pomorskim.



Ustka , 6-7.10.2020r.

[www.lasy.gov.pl](http://www.lasy.gov.pl)

- Zgodnie z art. 45 ust 1. ustawy o lasach

W Lasach Państwowych tworzy się Służbę Leśną. Do Służby Leśnej zalicza się pracowników zajmujących się: pkt 3) zwalczaniem przestępstw i wykroczeń w zakresie szkodnictwa leśnego i ochrony przyrody oraz wykonywaniem innych zadań w zakresie ochrony mienia;

- Art. 47. 1. W Lasach Państwowych tworzy się Straż Leśną. Zadania, o których mowa w art. 45 ust. 1 pkt 3, wykonywane są przez strażników leśnych zaliczanych do Służby Leśnej



## Uprawnienia procesowe – art. 47 ustęp 2 ustawy o lasach

- **prorowadzenie dochodzeń oraz wnoszenie i popieranie aktów oskarżenia**, jeżeli przedmiotem przestępstwa jest drzewo lub drewno pochodzące z lasów stanowiących własność Skarbu Państwa
- **przeszukiwanie pomieszczeń i innych miejsc**, w przypadkach uzasadnionego podejrzenia o popełnienie przestępstwa, na zasadach określonych w kodeksie postępowania karnego,
- **odbierania za pokwitowaniem przedmiotów** pochodzących z przestępstwa lub wykroczenia oraz narzędzi i środków służących do ich popełnienia;

## Uprawnienia procesowe

- prorowadzenie postępowań w sprawach o wykroczenia oraz udziału w rozprawach przed *kolegium do spraw wykroczeń* w charakterze oskarżyciela publicznego i wnoszenia środków zaskarżania do sądów rejonowych od rozstrzygnięć *kolegium* w sprawach zwalczania wykroczeń w zakresie szkodnictwa leśnego
- ujęcie na gorącym uczynku sprawcy przestępstwa lub wykroczenia albo w pościgu podjętym bezpośrednio po popełnieniu przestępstwa oraz jego doprowadzenia do Policji;
- nakładanie oraz pobieranie grzywien, w drodze mandatu karnego, w sprawach i w zakresie określonych odrębnymi przepisami;



## Kompetencje pomocnicze strażników leśnych

- legitymowanie osób podejrzanych o popełnienie przestępstwa lub wykroczenia, jak również świadków przestępstwa lub wykroczenia,
- zatrzymywanie i dokonywanie kontroli środków transportu na obszarach leśnych oraz w ich bezpośrednim sąsiedztwie,
- noszenie broni palnej długiej i krótkiej, kajdanek zakładanych na ręce, pałki służbowej, ręcznego miotacza substancji obездwładniających oraz przedmiotów przeznaczonych do obездwładniania osób za pomocą energii elektrycznej,



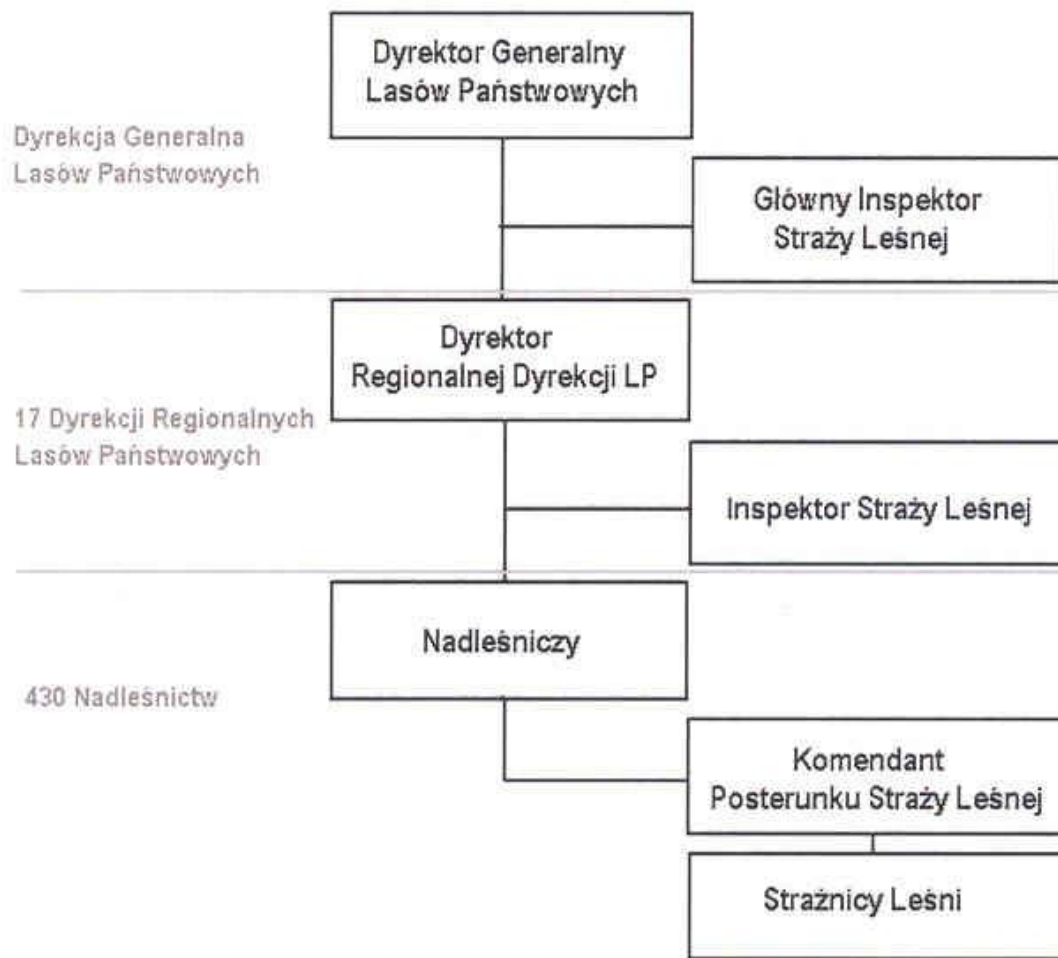
## Państwowe Gospodarstwo Leśne Lasy Państwowe



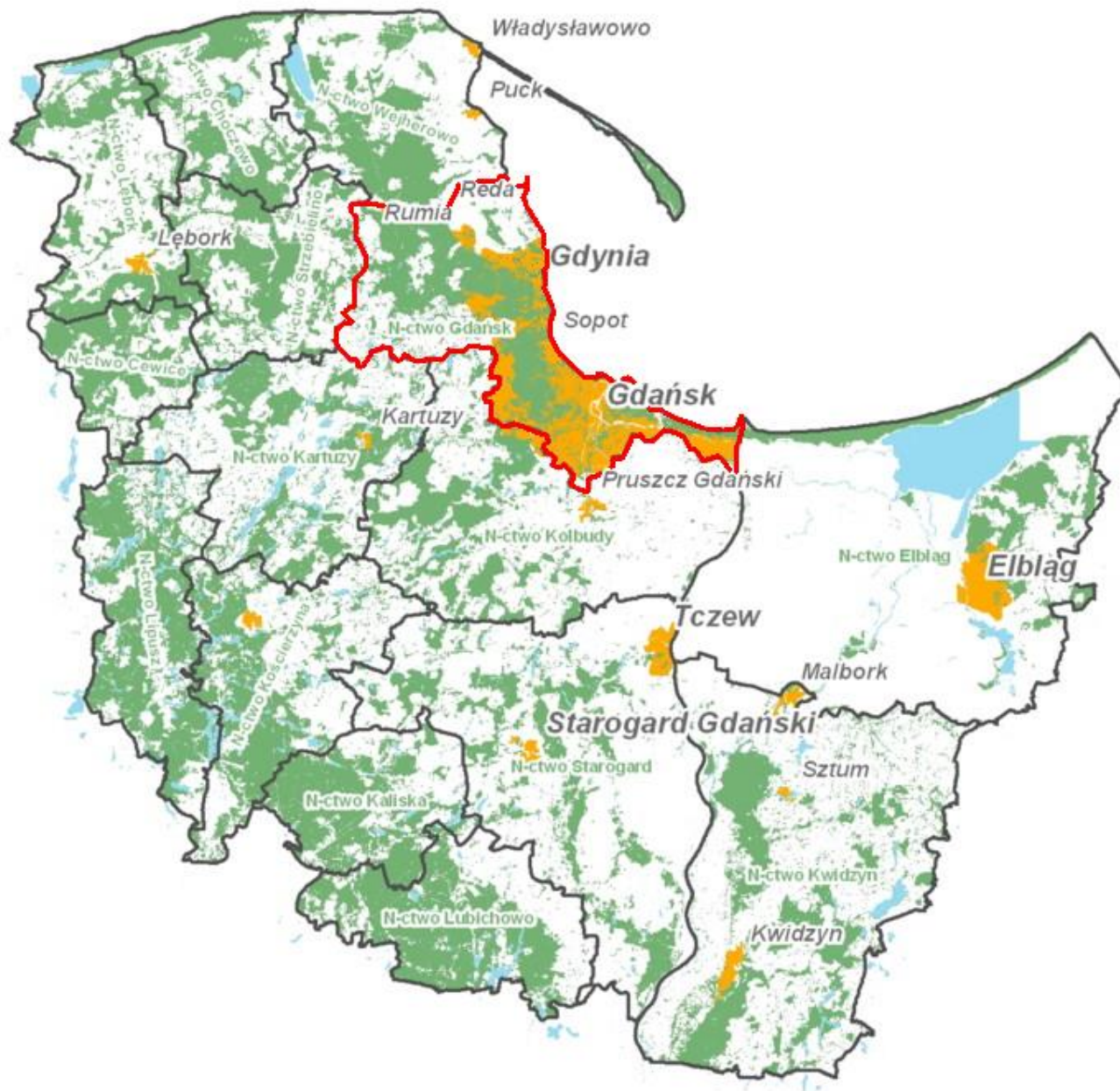


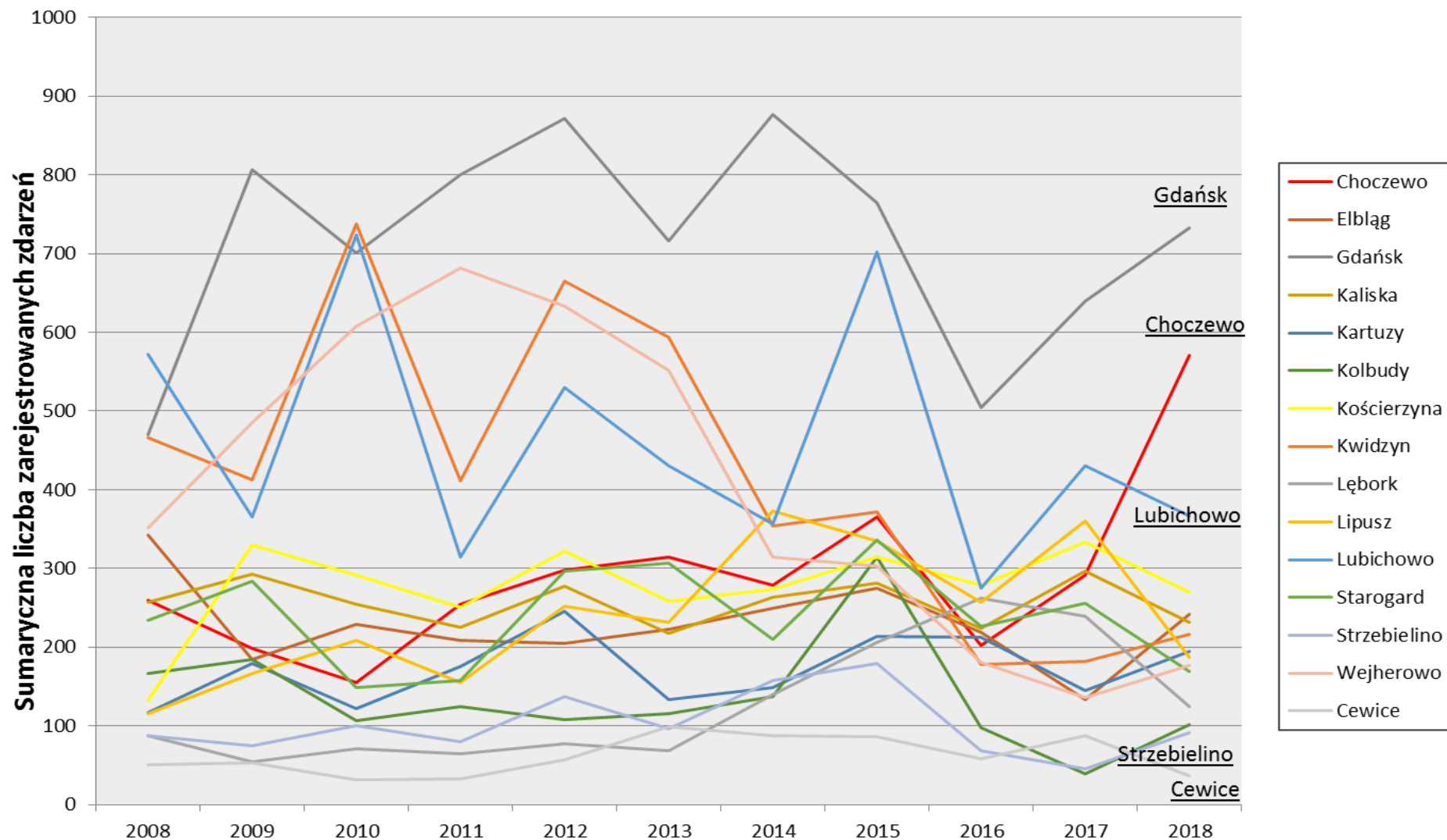
## Struktura organizacyjna Lasów Państwowych w zakresie funkcjonowania Straży leśnej.

Schemat określa ilość jednostek oraz bezpośrednie podporządkowanie służbowe określonych struktur Straży Leśnej.



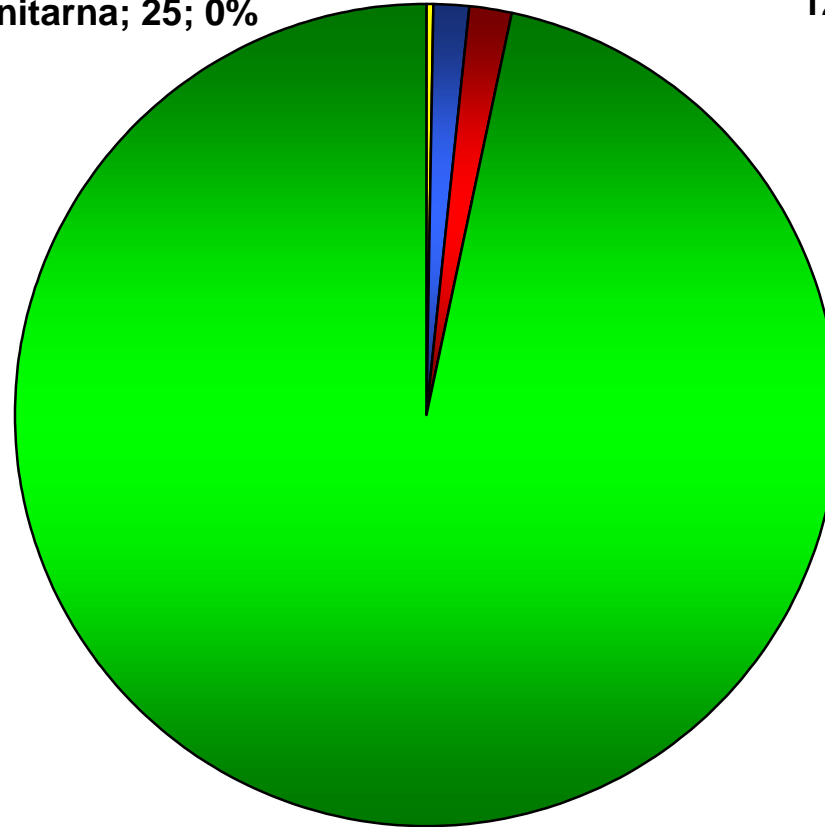






### Ilość dochodzeń prowadzonych przez innych niż prokurator oskarżycieli w 1991r.

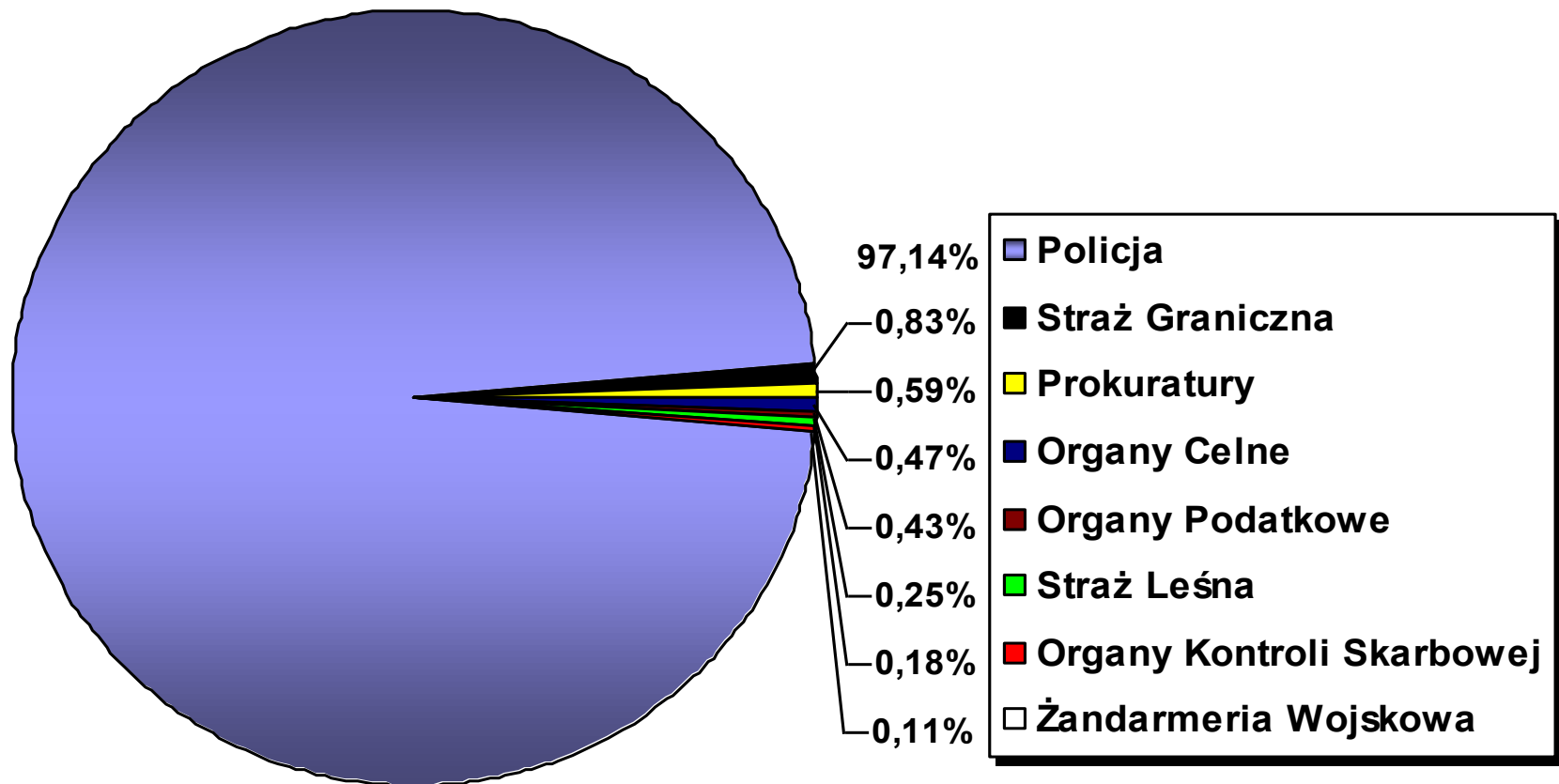
■ Państwowa Inspekcja Sanitarna; 25; 0%      ■ Główny Urząd Ceł; 102; 1%      ■ Urzędy Skarbowe i Izby Skarbowe; 120; 2%



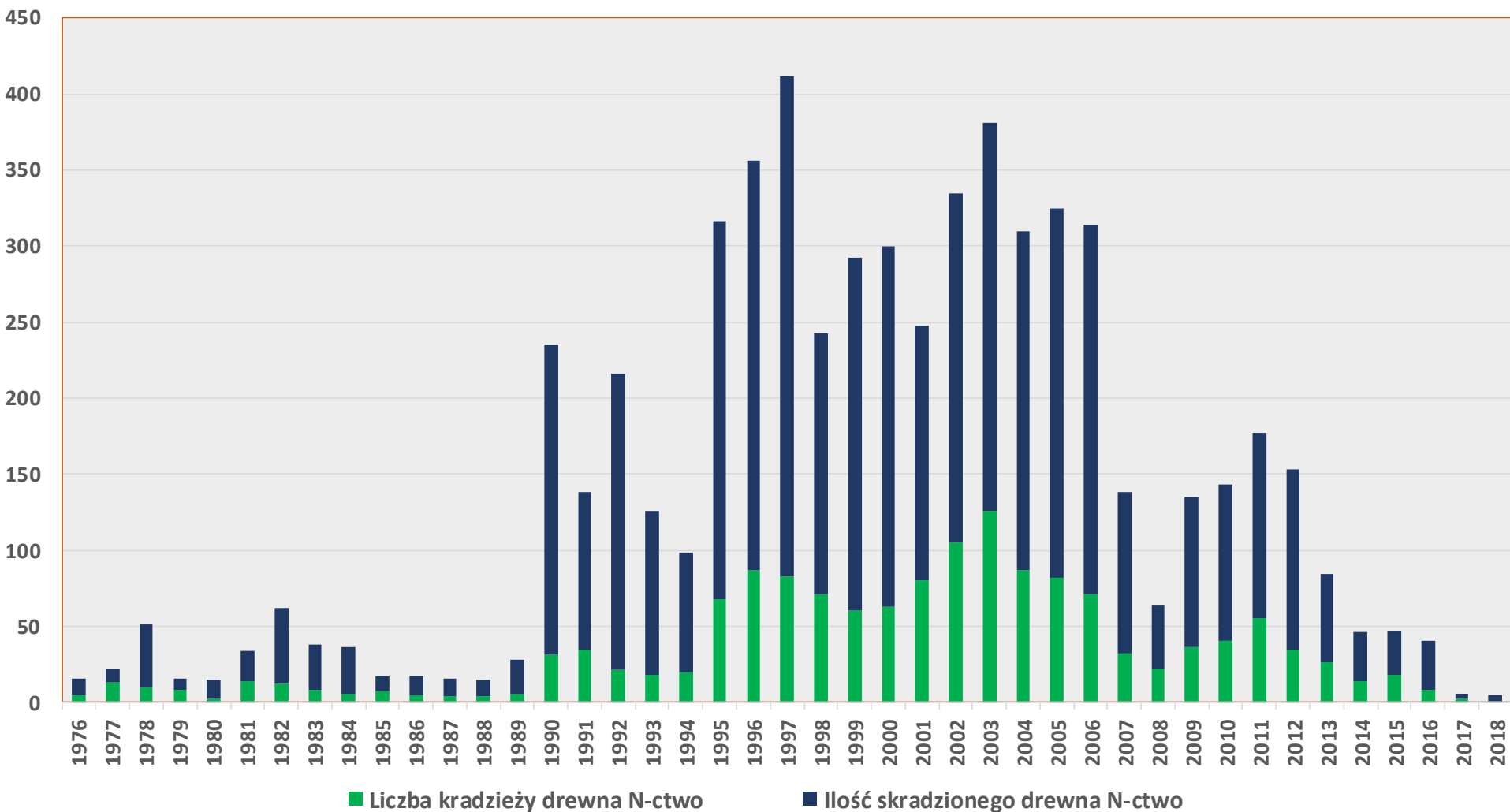
■ MOŚ, ZNiL, Lasy  
Państwowe; 7099;  
97%



## Ilość prowadzonych postępowań przygotowawczych w 2004r. z podziałem na uprawnione podmioty.



## Analiza kradzieży drewna w Nadleśnictwie Gdańsk w latach 1976-2018









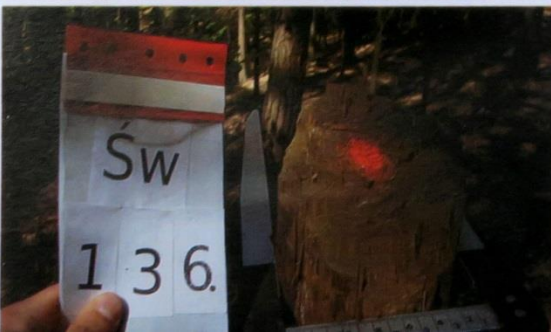
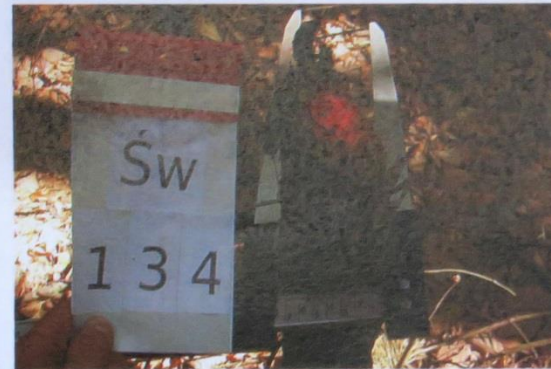
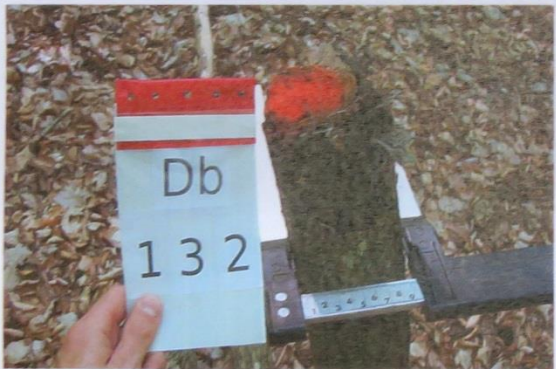
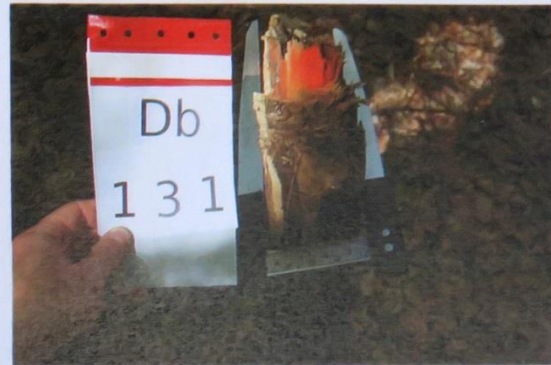
















26/04/2016 10:49



06/04/2016 12:20

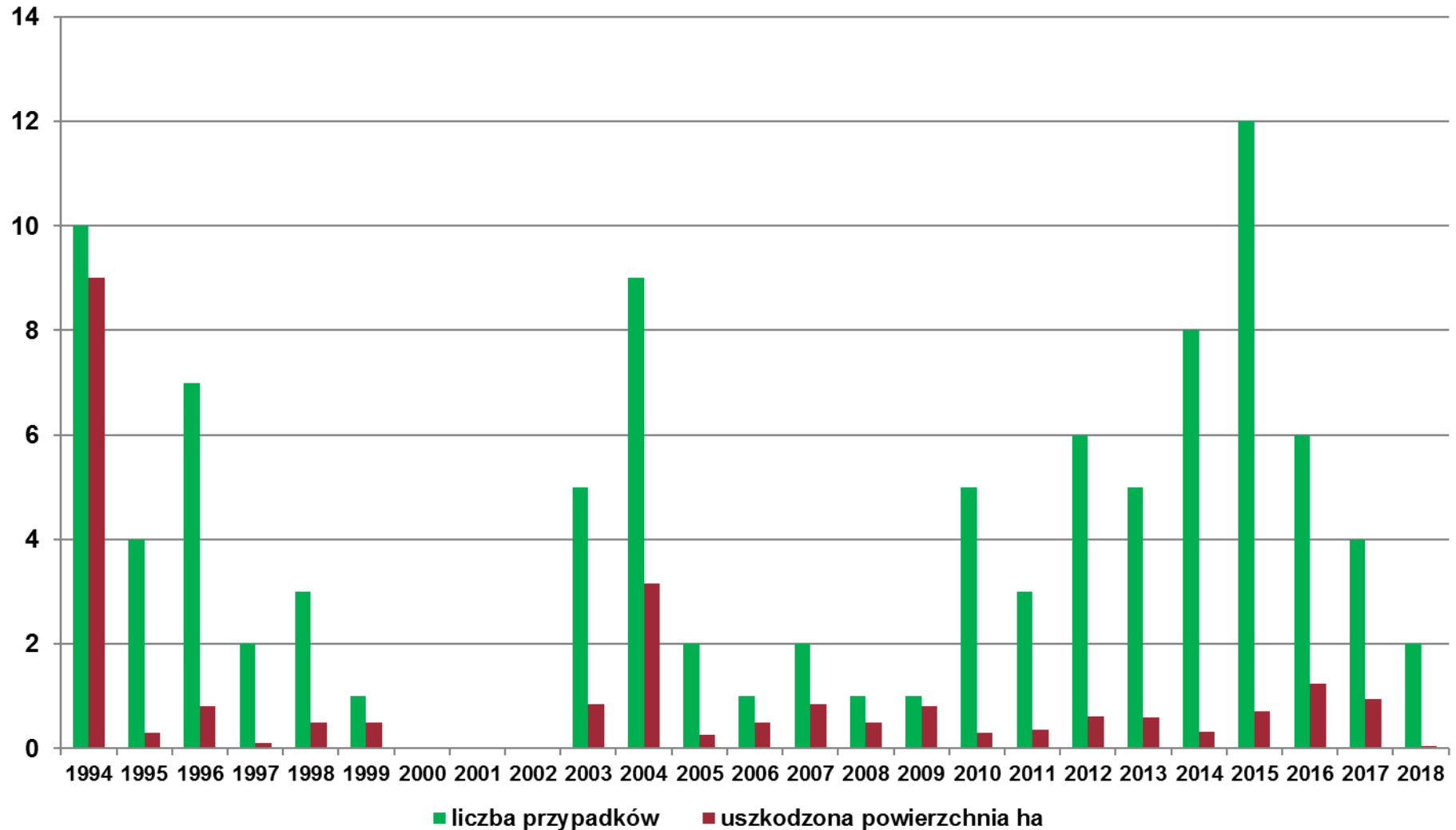








## Nielegalne pozyskanie bursztynu w leśnictwie Sobieszewo.













06/09/2012 15:00









11.12.2012 03:45









19/05/2015 17:57







26/07/2015



26/07/2015 09:44









19/06/2013 11:16





















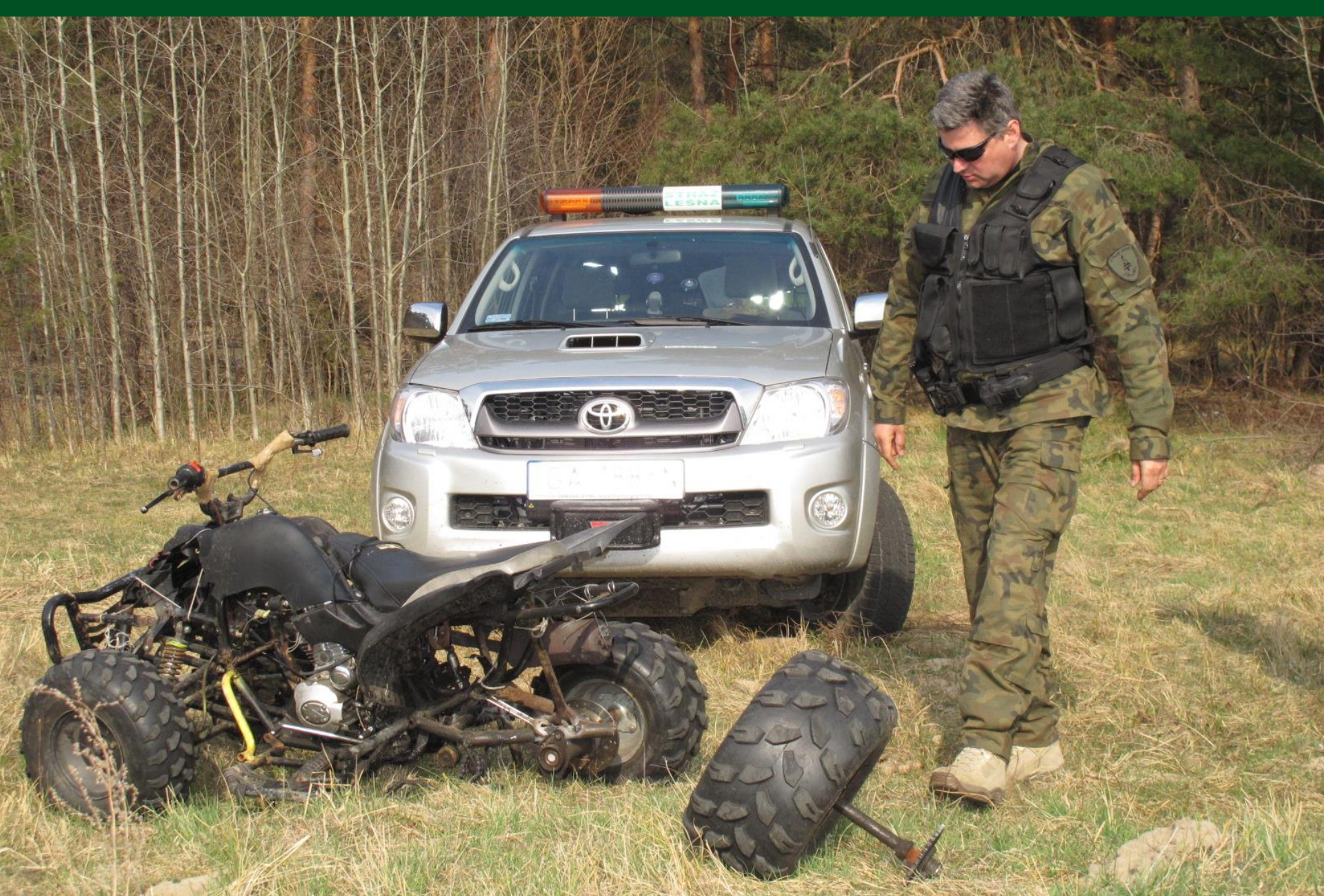
































## Państwowe Gospodarstwo Leśne Lasy Państwowe



01.09.2011 21:55





15/06/2016 16:33





























23/07/2014 18:39



















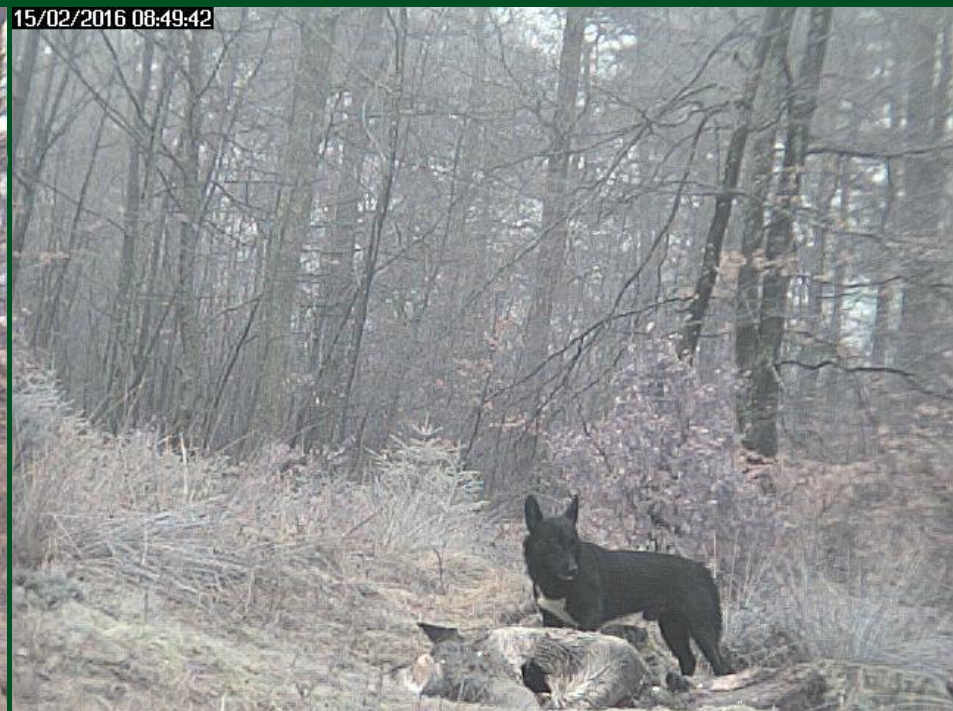




12/02/2016 15:52:26



15/02/2016 08:49:42



17/02/2016 08:13:07



13/02/2016 09:57:35



























23/08/2016 15:08

























11/03/2016 13:16





07/07/2014 05:39

07/07/2014 05:46









15/06/2016 11:07





## Państwowe Gospodarstwo Leśne Lasy Państwowe





Budowa nielegalnych  
torów rowerowych






Budowa nielegalnych torów  
rowerowych



 Straż Leśna 

[Strona](#) [Skrzynka odb... 30](#) [Powiadomienia 9](#) [Statystyki](#) [Narzędzia do...](#) [Centrum reklam](#)






**Straż Leśna**  
@StrazLesnaLP

[Strona główna](#)  
[Posty](#)  
[Filmy](#)  
[Zdjęcia](#)  
[Informacje](#)  
[Społeczność](#)  
[Informacje i reklamy](#)

[Promuj](#)  
[Zarządzaj promocjami](#)


[Lubisz to!](#) [Obserwowanie](#) [Udostępnij](#) [...](#)



**500 571**  
Liczba odbiorców

**311 321**  
Aktywność

[Promuj post](#)

 3,5 tys.  
Komentarze: 1,8 tys. 682 udostępnienia

















# Państwowe Gospodarstwo Leśne Lasy Państwowe





# Dziękuję za uwagę

