

Formy ochrony przyrody w województwie świętokrzyskim

Przepisy dotyczące form ochrony przyrody
przykłady najczęściej łamanych zakazów

Formy ochrony przyrody

1. parki narodowe
2. rezerваты przyrody
3. parki krajobrazowe
4. obszary chronionego krajobrazu
5. obszary Natura 2000
6. pomniki przyrody
7. stanowiska dokumentacyjne
8. użytki ekologiczne
9. zespoły przyrodniczo-krajobrazowe
10. ochrona gatunkowa: roślin, zwierząt i grzybów

Art. 6 ustawy z dnia 16.04.2004 r. o ochronie przyrody (uop)

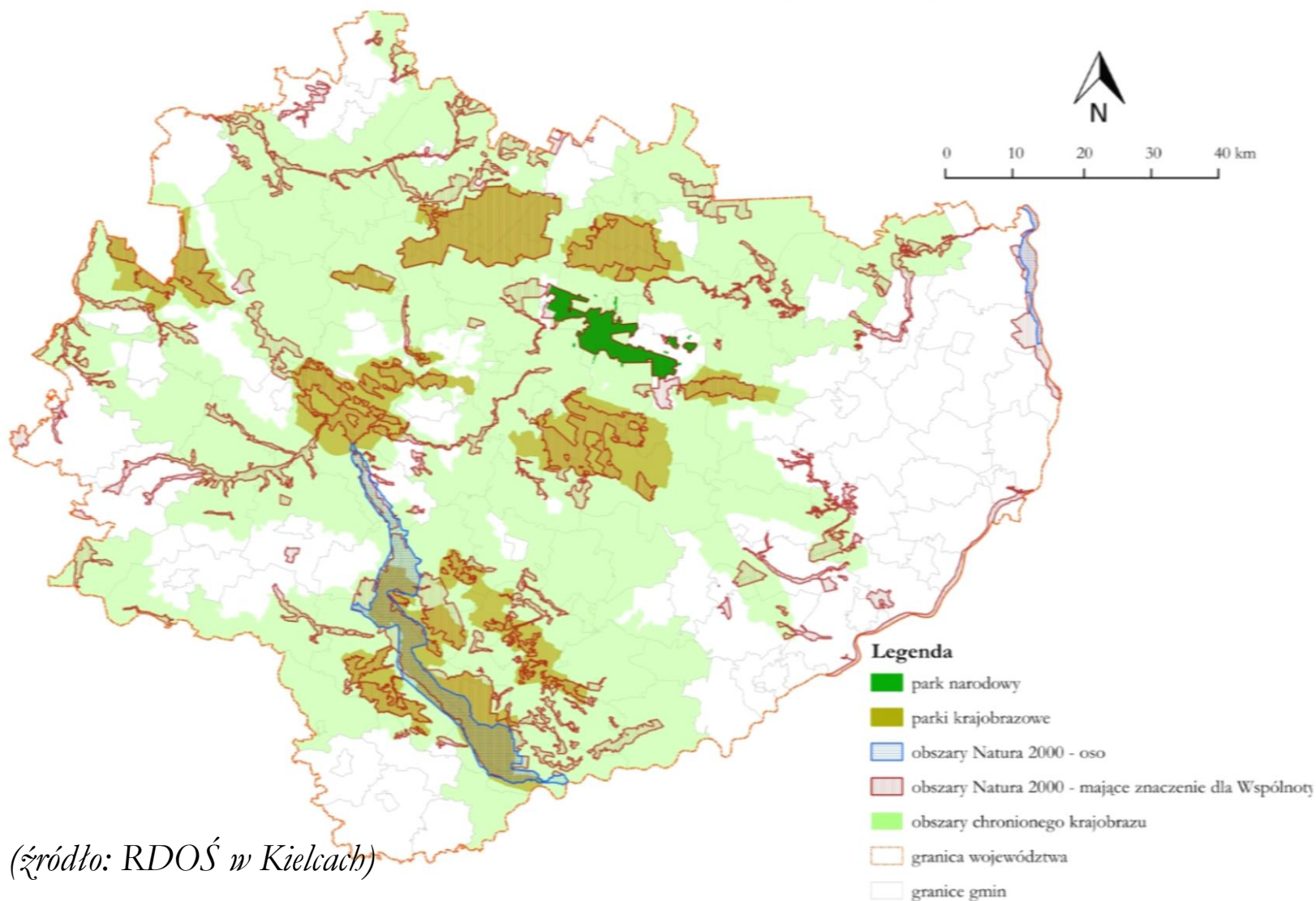
Formy ochrony przyrody – organy/urzędy

1. park narodowy – dyrektor parku,
2. rezerваты przyrody – rdoś
3. parki krajobrazowe – dyrektor parków krajobrazowych,
4. obszary chronionego krajobrazu – Departament Rozwoju Obszarów Wiejskich i Środowiska, Urząd Marszałkowski
5. obszary Natura 2000 – rdoś
6. pomniki przyrody
7. stanowiska dokumentacyjne
8. użytki ekologiczne
9. zespoły przyrodniczo-krajobrazowe
10. ochrona gatunkowa roślin, zwierząt i grzybów – rdoś

urząd gminy



Obszarowe formy ochrony na terenie województwa świętokrzyskiego



(źródło: RDOŚ w Kielcach)

Park narodowy

obszar wyróżniający się szczególnymi wartościami przyrodniczymi, naukowymi, społecznymi, kulturowymi i edukacyjnymi,

o powierzchni nie mniejszej niż 1000 ha,
na którym ochronie podlega cała przyroda oraz walory krajobrazowe.

Park narodowy tworzy się w celu zachowania różnorodności biologicznej, zasobów, tworów i składników przyrody nieożywionej i walorów krajobrazowych, przywrócenia właściwego stanu zasobów i składników przyrody oraz odtworzenia zniekształconych siedlisk przyrodniczych, siedlisk roślin, siedlisk zwierząt lub siedlisk grzybów

Świętokrzyski Park Narodowy



Park obejmuje centralną część Gór Świętokrzyskich:

Pasma Łysogórskie z najwyższymi wzniesieniami w Górach Świętokrzyskich:

- Łysicą (612 m n.p.m.) i Łysą Górą (595 m n.p.m.),
- część Pasma Klonowskiego z górami: Psarką (415 m n.p.m.), Miejską (426 m n.p.m.) i Bukową (484 m n.p.m.), część Pasma Pokrzywiańskiego z Chelmową Górą (351 m n.p.m.) oraz część Doliny Wilkowskiej i Dębniańskiej.

Utworzony w 1950 roku, w 1996 roku powiększono obszar Parku o część Pasma Klonowskiego i kompleks Zapusty.

Powierzchnia : 7 626,45 ha

Powierzchnia otuliny: 20 786,07 ha

95% powierzchni parku zajmują lasy



Gołoborze
D. Gorzkiewicz, RDOŚ Kielce



Spełniamy wymagania EMAS – zarz

Rezerwat przyrody

Obszary zachowane w stanie naturalnym lub mało zmienionym, ekosystemy, ostoje i siedliska przyrodnicze, a także siedliska roślin, siedliska zwierząt i siedliska grzybów oraz twory i składniki przyrody nieożywionej, wyróżniające się szczególnymi wartościami przyrodniczymi, naukowymi, kulturowymi lub walorami krajobrazowymi

Rodzaje rezerwatów:

- ✓ **leśne** (np. rez. Świnia Góra)
- ✓ **florystyczne** (np. rez. Polana Polichno)
- ✓ **torfowiskowe** (np. rez. Białe Ługi)
- ✓ **faunistyczne** (np. rez. Górna Krasna)
- ✓ **krajobrazowe** (np. rez. Karczówka)
- ✓ **przyrody nieożywionej** (np. rez. Kadzielnia)
- ✓ **stepowe** (np. rez. Skorocice)
- ✓ **wodne** (np. rez. Wisła pod Zawichostem)
- ✓ **słonoroślowe** (rez. Owczary)



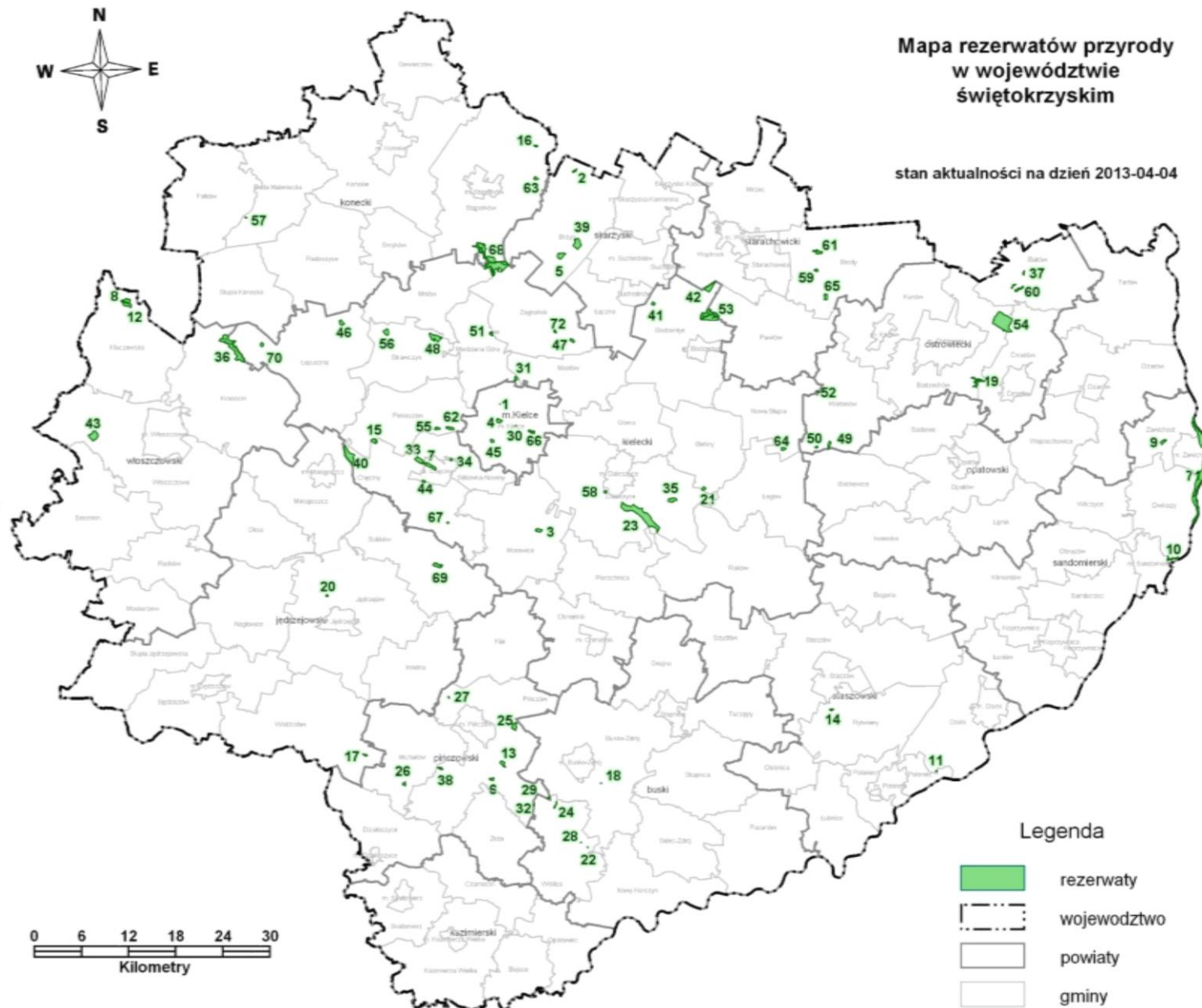
72 rezerваты przyrody



- 1 Ślischowice im. J. Czarnockiego
- 2 Cichostowice
- 3 Radomice
- 4 Karczówka
- 5 Świnia Góra im. Stanisława Barańskiego
- 6 Krzyżanowice
- 7 Góra Zelejowa
- 8 Bukowa Góra
- 9 Zielonka
- 10 Góry Pieprzowe
- 11 Zamczysko Turskie
- 12 Murawy Dobromierskie
- 13 Grabowiec
- 14 Dzik Staw
- 15 Góra Miedzianka
- 16 Skalki Piekło pod Niekaniem
- 17 Lubcza
- 18 Owczary
- 19 Lisiny Bódczewskie
- 20 Gaj
- 21 Zamczysko
- 22 Góry Wschodnie
- 23 Białe Ługi
- 24 Skorocice
- 25 Pieczyńska
- 26 Wroni Dół
- 27 Skowronno
- 28 Przęślin
- 29 Winiary Zagajskie
- 30 Kądzelnia
- 31 Sufraganiec
- 32 Skotniki Górne
- 33 Góra Żakowa
- 34 Jaskinia Raj
- 35 Cisów im. Prof. Zygmunta Czubińskiego
- 36 Oleszo
- 37 Modrzewie
- 38 Polana Polichno
- 39 Dalejów
- 40 Mlechow
- 41 Kamień Michniowski
- 42 Wykus
- 43 Ługi
- 44 Góra Rzepka
- 45 Biesak Białogon
- 46 Góra Dobreszowska
- 47 Barcza
- 48 Barania Góra
- 49 Małe Goloborze
- 50 Szczytniak
- 51 Kęgi Kamienne
- 52 Wąwóz w Skalach
- 53 Góra Sieradowska
- 54 Krzemionki Opatowskie
- 55 Moczydło
- 56 Perzowa Góra
- 57 Piekietko Szuckie
- 58 Słopiec
- 59 Skalki pod Adamowem
- 60 Ulów
- 61 Rosochacz
- 62 Chelosiowa Jama
- 63 Gągaty Soltykowskie
- 64 Góra Jeleniowska
- 65 Skalki w Krynkach
- 66 Wietrzna im. Z. Rubinowskiego
- 67 Wólka
- 68 Górna Krasna
- 69 Wzgórza Sobkowskie
- 70 Ewelino
- 71 Wisła pod Zawichostem
- 72 Zachemie

Mapa rezerwatów przyrody w województwie świętokrzyskim

stan aktualności na dzień 2013-04-04



Park narodowy/rezerwat przyrody (wybrane zakazy z art. 15 uop)

- chwytania lub zabijania dziko występujących zwierząt, zbierania lub niszczenia jaj, **umyślnego płoszenia zwierząt kręgowych**, zbierania poroży, niszczenia nor, gniazd;
- **pozyskiwania, niszczenia** lub umyślnego uszkodzania **roślin oraz grzybów**;
- **niszczenia**, umyślnego uszkodzania, dokonywania zmian **obiektów przyrodniczych, obszarów oraz zasobów, tworów i składników przyrody**;
- **pozyskiwania skał**, w tym torfu, **oraz skamieniałości**, w tym kopalnych szczątków roślin i zwierząt, **minerałów**;
- **palenia ognisk** i wyrobów tytoniowych, (...)*
- **zbioru dziko występujących roślin i grzybów** oraz ich części, (...)*
- **ruchu pieszego, rowerowego**, narciarskiego i jazdy konnej wierzchem, (...)*
- wprowadzania psów na obszary objęte ochroną ścisłą i czynną,
- **wspinaczki, eksploracji jaskiń** lub zbiorników wodnych, (...)*
- **ruchu pojazdów** poza drogami publicznymi (...)*
- **zakłócania ciszy**;
- biwakowania, (...)*
- prowadzenia badań naukowych, (...)*
- organizacji imprez rekreacyjno-sportowych,

Park Krajobrazowy

obszar chroniony ze względu na wartości przyrodnicze, historyczne i kulturowe oraz walory krajobrazowe w celu zachowania, popularyzacji tych wartości w warunkach zrównoważonego rozwoju

Obszar Chronionego Krajobrazu

obejmuje tereny chronione ze względu na wyróżniający się krajobraz o zróżnicowanych ekosystemach, wartościowe ze względu na możliwość zaspokajania potrzeb związanych z turystyką i wypoczynkiem lub pełnioną funkcją korytarzy ekologicznych



Spełniamy wymagania EMAS – zarządzamy urzędem efektywnie, oszczędnie i prośrodowiskowo



Parki Krajobrazowe

8 (**Nadnidziański, Szaniecki, Kozubowski, Suchedniowsko-Oblęgorski, Sieradowicki, Jeleniowski, Cisowsko-Orłowiński, Chęcińsko-Kielecki**) położonych jest w całości w granicach województwa podlega dyrektorowi Zespołu Świętokrzyskich i Nadnidziańskich Parków Krajobrazowych.

Przedborski Park Krajobrazowy tylko częściowo położony jest na terenie woj. świętokrzyskiego (pozostała część zlokalizowana jest na terenie woj. łódzkiego), zarządzany jest przez dyrektora Zespołu Nadpilicznych Parków Krajobrazowych.



Wszystkie parki krajobrazowe posiadają otuliny, na których utworzone zostały obszary chronionego krajobrazu.



Obszary chronionego krajobrazu

Na terenie województwa znajduje się **21** obszarów chronionego krajobrazu, w tym jeden pokrywający się z terenem otulin ŚPN, dziewięć to tereny otulin parków krajobrazowych.

Obecnie cztery obszary:

- Kielecki,
- Podkielecki,
- Cisowsko-Orłowski
- Chęcińsko-Kielecki

posiadają wyznaczone strefy krajobrazowe.

Parki krajobrazowe/Obszary Chronionego Krajobrazu (wybrane zakazy z art. 17 i 24 uop)

- *umyślne* zabijanie dziko występujących zwierząt, niszczenie ich nor, legowisk, innych schronień i miejsc rozrodu oraz tarlisk, złożonej ikry (...);
- likwidowanie i niszczenie zadrzewień śródpolnych, przydrożnych i nadwodnych (...);
- pozyskiwania do celów gospodarczych skał, w tym torfu oraz skamieniałości, (...), a także minerałów
- dokonywanie zmian stosunków wodnych (...);
- likwidowania naturalnych zbiorników wodnych, starorzeczy i obszarów wodnobłotnych;

Parki krajobrazowe/Obszary Chronionego Krajobrazu

Zakazy są:

- indywidualnie wskazane w akcie ustanawiającym dla danego obszaru,
- w przypadku wyznaczenia stref zakazy są dla danej strefy w obszarze,
- szereg odstępstw ustawowych np.:
 - realizacja inwestycji celu publicznego,
 - przeprowadzona ocena oddziaływania przedsięwzięć wykazała brak niekorzystnego wpływu,
 - amatorski połów ryb oraz wykonywanie czynności w ramach racjonalnej gospodarki rolnej, leśnej, rybackiej i łowieckiej,
 - ochrona przeciwpowodziowa
 - zapewnienie bezpieczeństwa ruchu drogowego lub wodnego,
 - budowa, odbudowa, utrzymanie, remonty urządzeń wodnych.

Obszar Natura 2000

utworzony w celu ochrony populacji dziko występujących ptaków lub siedlisk przyrodniczych lub gatunków będących przedmiotem zainteresowania Wspólnoty

Sieć obszarów Natura 2000 obejmuje:

- 1) obszary specjalnej ochrony ptaków;
- 2) specjalne obszary ochrony siedlisk;
- 3) obszary mające znaczenie dla Wspólnoty.

Obszary Specjalnej Ochrony Ptaków (OSO)

obszar wyznaczony, do ochrony populacji **dziko występujących ptaków**, w którego granicach ptaki mają korzystne warunki bytowania w ciągu całego życia, w dowolnym jego okresie albo stadium rozwoju;

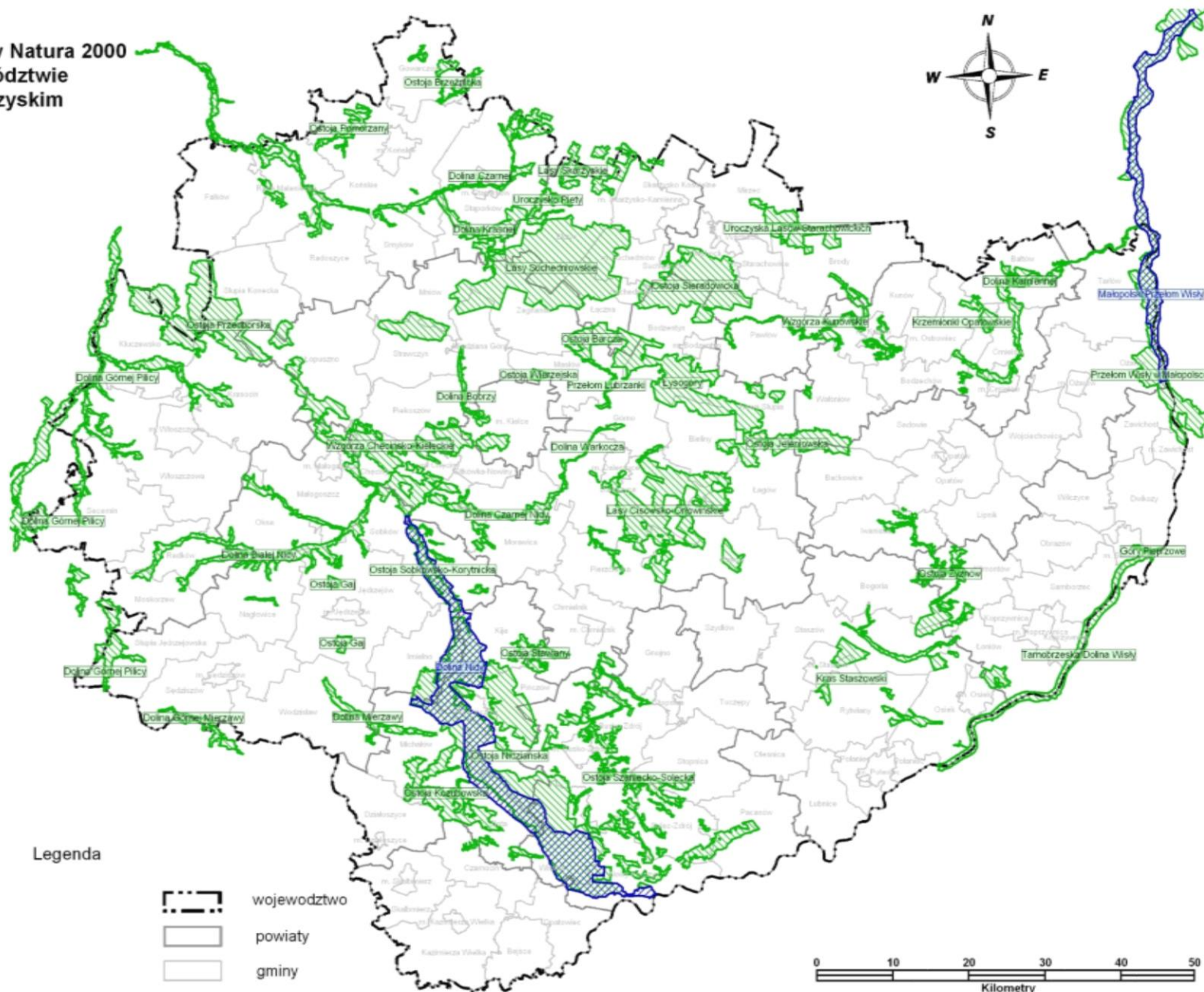
Obszary mające znaczenie dla Wspólnoty (OZW)

zatwierdzony przez KE obszar, który w znaczący sposób przyczynia się do zachowania lub odtworzenia stanu właściwej ochrony siedliska przyrodniczego lub gatunku roślin lub zwierząt będących przedmiotem zainteresowania Wspólnoty,



Specjalne Obszary Ochrony Siedlisk (SOO)

obszar wyznaczony, w celu trwałej ochrony **siedlisk przyrodniczych** lub populacji zagrożonych wyginięciem **gatunków roślin lub zwierząt** lub w celu odtworzenia właściwego stanu ochrony siedlisk przyrodniczych lub właściwego stanu ochrony tych gatunków;



Obszary specjalnej ochrony ptaków

1. Dolina Nidy PLB260001
2. Małopolski Przełom Wisły PLB140006

Obszary specjalnej ochrony siedlisk

1. Ostoja Przedborska PLH260004
2. Dolina Czarnej PLH260015
3. Ostoja Kozubowska PLH260029
4. Ostoja Szaniecko-Solecka PLH260034



Dolina Nidy PLB26001
M Kurpios, RDOŚ Kielce



REGIONALNA
DYREKCJA
OCHRONY
ŚRODOWISKA
W KIELCACH



Zaakceptowany system
zarządzania
środowiskowego
PN ISO 14001:2015

Obszary OZW

1. Dolina Krasnej PLH260001
2. Łysogóry PLH260002
3. Ostoja Nidziańska PLH260003
4. Przełom Wisły w Małopolsce PLH060045
5. Lasy Suchedniowskie PLH260010
6. Lasy Skarżyskie PLH260011
7. Uroczysko Pięty PLH260012
8. Dolina Białej Nidy PLH260013
9. Dolina Bobrzy PLH260014
10. Dolina Czarnej Nidy PLH260016
11. Dolina Górnej Mierzawy PLH260017
12. Dolina Górnej Pilicy PLH260018
13. Dolina Kamiennej PLH260019
14. Dolina Mierzawy PLH260020
15. Dolina Warkocza PLH260021
16. Góry Pieprzowe PLH260022
17. Kras Staszowski PLH260023
18. Krzemionki PLH260024
19. Ostoja Barcza PLH260025
20. Ostoja Brzeźnicka PLH260026
21. Ostoja Gaj PLH260027
22. Ostoja Jeleniowska PLH260028
23. Ostoja Pomorzany PLH260030
24. Ostoja Sieradowicka PLH260031
25. Ostoja Sobkowsko-Korytnicka PLH260032
26. Ostoja Stawiany PLH260033
27. Ostoja Wierzejska PLH260035
28. Ostoja Żyznów PLH260036
29. Przełom Lubrzanki PLH260037
30. Uroczyska Lasów Starachowickich PLH260038
31. Wzgórza Kunowskie PLH260039
32. Lasy Cisowsko-Orłowińskie PLH260040
33. Wzgórza Chęcińsko-Kieleckie PLH260041
34. Tarnobrzaska Dolina Wisły PLH180049



Spełniamy wymagania EMAS – zarządzamy urzędem efektywnie, oszczędnie i prośrodowiskowo



Zasady

Na obszarach Natura 2000, nie podlega ograniczeniu działalność związana z utrzymaniem urządzeń i obiektów służących bezpieczeństwu przeciwpowodziowemu oraz **działalność gospodarcza, rolna, leśna, łowiecka i rybicka**, a także amatorski połów ryb, jeżeli **nie oddziałuje znacząco negatywnie** na cele ochrony obszaru Natura 2000.



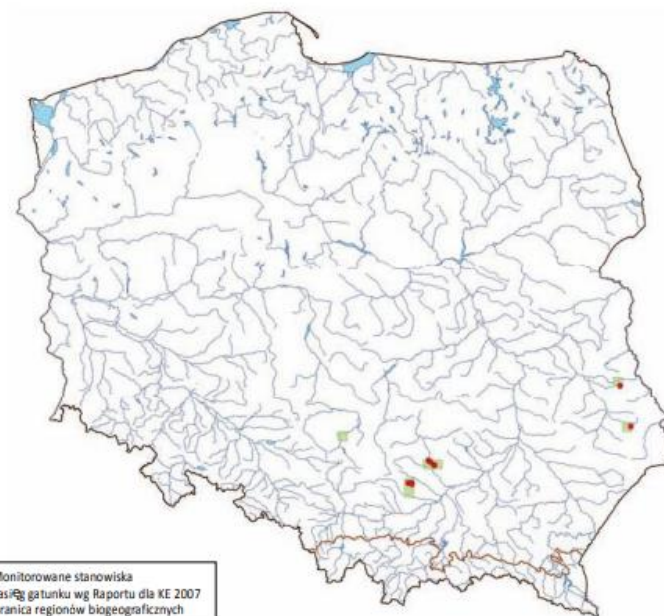
Obszar Natura 2000
Dolina Bobrzy PLH2600014

Zabrania się, podejmowania działań mogących, osobno lub w połączeniu z innymi działaniami, **znacząco negatywnie oddziaływać na cele ochrony obszaru Natura 2000**, w tym w szczególności:

- 1) pogorszyć **stan siedlisk przyrodniczych lub siedlisk gatunków roślin i zwierząt**, dla których ochrony wyznaczono obszar Natura 2000 lub
- 2) wpłynąć **negatywnie na gatunki**, dla których ochrony został wyznaczony obszar Natura 2000, lub
- 3) pogorszyć **integralność** obszaru Natura 2000 lub jego **powiązania** z innymi obszarami.



zarządzamy urzędem efektywnie



Obiektowe formy ochrony przyrody

Formy ochrony przyrody obiektowe	Ilość
pomniki przyrody	685
stanowiska dokumentacyjne	14
użytki ekologiczne	101
zespoły przyrodniczo- krajobrazowe	11



REGIONALNA
DYREKCJA
OCHRONY
ŚRODOWISKA
W KIELCACH

Spełniamy wymagania EMAS – zarządzamy

Pomniki przyrody, stanowiska dokumentacyjne, użytki ekologiczne, zespoły przyrodniczo-krajobrazowe (wybrane zakazy z art. 45 uop)

- niszczenia, uszkodzania lub przekształcania obiektu lub obszaru,
- wykonywania prac ziemnych trwale zniekształcających rzeźbę terenu,
- umyślnego zabijania dziko występujących zwierząt, niszczenia nor, legowisk zwierzęcych oraz tarlisk i złożonej ikry,
- umieszczania tablic reklamowych

Art. 127. uop

kto umyślnie:

1) narusza zakazy obowiązujące w:

- parkach narodowych,
- rezerwatach przyrody,
- parkach krajobrazowych,
- obszarach chronionego krajobrazu,
- obszarach Natura 2000,

2) narusza zakazy obowiązujące w stosunku do:

- pomników przyrody,
- stanowisk dokumentacyjnych,
- użytków ekologicznych,
- zespołów przyrodniczo-krajobrazowych,

- **podlega karze aresztu albo grzywny.**

Orzekanie w sprawach, o których mowa w art. 127 uop,
następuje na podstawie przepisów

Kodeksu postępowania w sprawach o wykroczenia

Spełniamy wymagania EMAS – zarządzamy urzędem efektywnie, oszczędnie i prośrodowiskowo



- rezerwat przyrody **Krzemionki Opatowskie** – unikalna na skalę światową kopalnia z okresu neolitu, szereg chronionych gatunków roślin i zwierząt, w trakcie rozpatrywania wniosek o wpisanie na listę UNESCO
- obszary Natura 2000 **Krzemionki PLH260024** oraz **Dolina Kamiennej PLH260019** – przedmioty ochrony to m.in. starorzecza, nadrzeczne lasy, dąbrowy, roślinność naskalna, kilka gatunków ryb i motyli, nietoperze, dzwoniecznik wonny, obuwik pospolity,
- **obszar chronionego krajobrazu Doliny Kamiennej** – utworzony m.in. dla ochrony przełomu rzeki Kamiennej,

Rajd 4x4 – październik 2015 r.



Rajd 4x4 – październik 2015 r.



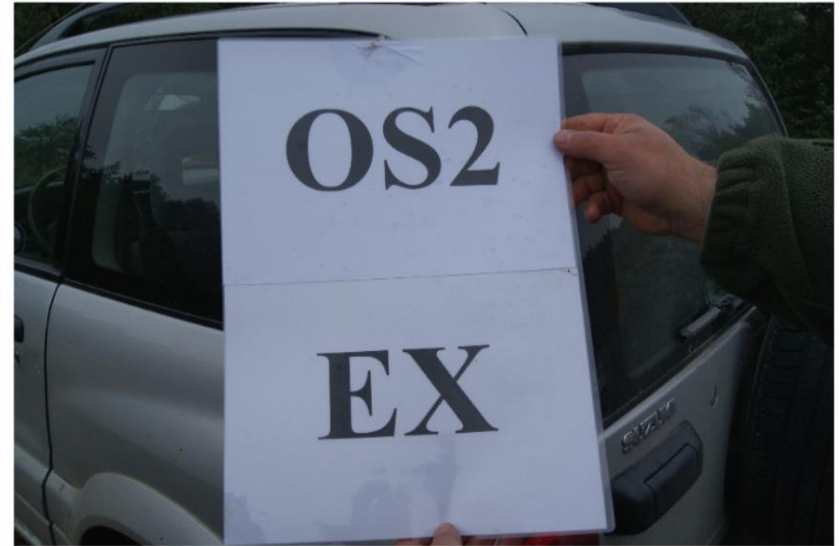
REGIONALNA
DYREKCJA
OCHRONY
ŚRODOWISKA
W KIELCACH

Spełniamy wymagania EMAS – zarządzamy urzędem efektywnie, oszczędnie i prośrodowiskowo



Zródło RDOŚ w Kielcach

Rajd 4x4 – październik 2015 r.



REGIONALNA
DYREKCJA
OCHRONY
ŚRODOWISKA
W KIELCACH



Źródło RDOŚ w Kielcach

Naruszone zakazy w rezerwacie przyrody:

- umyślne uszkodzanie roślin;
- niszczenie, umyślne uszkodzanie, dokonywanie zmian obiektów przyrodniczych, tworów i składników przyrody;
- ruch pojazdów;
- zakłócanie ciszy;
- organizacja imprez;

Zgłoszenie do prokuratury; brak informacji o wynikach postępowania.....

Rezerwat przyrody Chelosiowa Jama

Rezerwat utworzony w celu ochrony zespołu form krasowych podziemnych i powierzchniowych z różnych okresów geologicznych.



Wysypywanie i gromadzenie odpadów: ziemi, materiałów budowlanych eternitu, pobieranie gruzu i nadkładu



Wpł. dnia 11.04.2018
Lp. 20-5587

47H.1.070.98.2018.MKE

P. Mierzwinski
21.04.18
P. Mierzwinski
21.04.18

ODPIS

KPC-6822/18
PR 2 Ds.1456.2018
Komisariat Policji w Chęcinach
(nazwa jednostki Policji, w której wysłano)
Komisariat Policji
w Chęcinach
woj. świętokrzyskie

05/27

POSTANOWIENIE

☒ O UOMORZENIU ŚLEDZTWA
☐ O UOMORZENIU DOCHODZENIA

na podstawie art. 147 § 1 pkt 2 k.p.k.*, 322* k.p.k., art. 151 § k.k.s.*, art. 305 § 3 k.p.k.*

sierz. Hubert Zamieła
(stopień, imię i nazwisko)

3	0	0	3	2	0	1	9
---	---	---	---	---	---	---	---

d d m m r r r r

w sprawie: dokonanego w okresie od daty bliżej nieustalonej do dnia 23 lipca 2018r. na terenie Rezerwatu przyrody Chelosiowa Jama w miejscowości Jaworzna gm. Piekoszów wbrew przepisom ustawy, składowania odpadów, gruzu i ziemi, w sposób zagrażający życiu i zdrowiu człowieka lub mogący spowodować istotne obniżenie jakości wody, powietrza lub powierzchni ziemi, a także zniszczenie w świecie roślinnym lub zwierzęcym w znacznych rozmiarach tj. o przestępstwo z art. 183 § 1 k.k.

(dokładne określenie i kwalifikacja prawna czynu (ów) będącego przedmiotem postępowania)

przeciwko podejrzanemu(cej):

☒ umorzyć śledztwo
☐ umorzyć dochodzenie

postanowił

w sprawie

w sprawie: dokonanego w okresie od daty bliżej nieustalonej do dnia 23 lipca 2018r. na terenie Rezerwatu przyrody Chelosiowa Jama w miejscowości Jaworzna gm. Piekoszów wbrew przepisom ustawy, składowania odpadów, gruzu i ziemi, w sposób zagrażający życiu i zdrowiu człowieka lub mogący spowodować istotne obniżenie jakości wody, powietrza lub powierzchni ziemi, a także zniszczenie w świecie roślinnym lub zwierzęcym w znacznych rozmiarach tj. o przestępstwo z art. 183 § 1 k.k.

wobec niewykrycia sprawcy przestępstwa

Uzasadnienie

Komisariat Policji Chęciny pod nadzorem Prokuratury Rejonowej Kielce – Zachód w Kielcach prowadził śledztwo w sprawie: dokonanego w okresie od daty bliżej nieustalonej do dnia 23 lipca 2018r. na terenie Rezerwatu przyrody Chelosiowa Jama w miejscowości Jaworzna gm. Piekoszów wbrew przepisom ustawy, składowania odpadów, gruzu i ziemi, w sposób zagrażający życiu i zdrowiu człowieka lub mogący spowodować istotne obniżenie jakości wody, powietrza lub powierzchni ziemi, a także zniszczenie w świecie roślinnym lub zwierzęcym w znacznych rozmiarach tj. o przestępstwo z art. 183 § 1 k.k.



REGIONALNA
DYREKCJA
OCHRONY
ŚRODOWISKA
W KIELCACH



kowo

Kolejne postępowanie...



Składowanie materiałów budowlanych,
pobieranie materiału z drogi i hałdy



Naruszane zakazy

- umyślne płoszenie zwierząt, niszczenie nor, legowisk i innych schronień,
- umyślne uszkodzanie roślin,
- niszczenie, umyślne uszkodzanie, dokonywanie zmian obiektów przyrodniczych, tworów i składników przyrody,
- pozyskiwanie skał,
- niszczenie gleby,
- ruch pieszy,
- ruch pojazdów;
- wykonywanie prac trwale zniekształcających powierzchnię ziemi;

Rezerwat przyrody Chelosiowa Jama

Prokuratura Rejonowa Kielce Zachód w Kielcach
ul. Szymanowskiego 106
25-218 Kielce
tel. 41 354 97 00, fax: 41 364 97 08
e-mail: ...

25.04.2019
Wł. 25.04.2019
Lub. 25-1405
Lub. 102

Sygn. akt PR 3 Ds 148.2019

Kielce, dnia 24 kwietnia 2019 r.

P. Blonicki
25.04.19 97

Regionalna Dyrekcja Ochrony Środowiska w Kielcach
ul. Szymanowskiego nr 6
25-361 Kielce

do nr WPN-L070.44.2019.MKL1

P. Kłomkowski
30.04.2019

ZAWIADOMIENIE
o wszczęciu śledztwa

Sekretariat Prokuratury zawiadamia Państwa, jako zawiadamiających, że postanowieniem Prokuratora Rejonowej Kielce Zachód w Kielcach z dnia 24 kwietnia 2019 r. wszczęte zostało śledztwo pod sygnaturą PR 3 Ds 148.2019 w sprawie zawiadomienie złożone przez Państwa dot. poruszania się maszyn budowlanych po terenie rezerwatu przyrody Chelosiowa Jama i inne, tj. o czyn z art. 183 § 1 kk, art. 176 ust. 1 pkt 1 Ustawa z dnia 9 czerwca 2011 r. Prawo geologiczne i górnicze (Dz. U. Nr 163, poz. 981 z dnia 5 sierpnia 2011 r.).

Rafał...
mgr Aleksandra...
(podpis i stanowisko)

Aktualizacja formularza:
Sygnatury: SZP-Filow17
Typ: Pismo kierownicze
Nazwa: Zawiadomienie o wszczęciu śledztwa kierownicze
Data wydania: 24 kwietnia 2019 r. godz. 11:27:08
Procedura: Księga sprawy
Liczba stron: 104
Forma: Zawiadomienie
Strona 1 z 1

Spełniamy wymagania EMAS – zarządzamy efektywnie, oszczędnie i prośrodowiskowo



REGIONALNA
DYREKCJA
OCHRONY
ŚRODOWISKA
W KIELCACH



EMAS
Zaakceptowany system
zarządzania
środowiskowego
PN-ISO 14001:2015

Rezerwat przyrody Chelosiowa Jama

Trasa nie uprzątnięta przez PZM po zezwoleniu na organizację rajdu,
Obecnie wykorzystywana do nielegalnych przejazdów

Naruszane zakazy

- umyślne uszkodzanie roślin;
- niszczenie, umyślne uszkodzanie, dokonywanie zmian obiektów przyrodniczych, tworów i składników przyrody;
- ruch pojazdów;
- zakłócanie ciszy;



Ochrona gatunkowa

akty prawne oraz przykłady najczęściej naruszanych przepisów



REGIONALNA
DYREKCJA
OCHRONY
ŚRODOWISKA
W KIELCACH

Spełniamy wymagania EMAS – zarządzamy urzędem efektywnie, oszczędnie i prośrodowiskowo



Ochrona gatunkowa

Ma na celu zapewnienie przetrwania i właściwego stanu ochrony dziko występujących na terenie kraju lub innych państw członkowskich Unii Europejskiej **rzadkich, endemicznych, podatnych na zagrożenia i zagrożonych wyginięciem oraz objętych ochroną na podstawie przepisów umów międzynarodowych** gatunków:

roślin,

zwierząt

grzybów

oraz ich siedlisk i ostoj,

a także zachowanie różnorodności gatunkowej

i genetycznej.



Przeplatka aurinia
P Wilniewczyc, RDOŚ Kielce



Groszek pannoński
M Kurpios, RDOŚ Kielce



REGIONALNA
DYREKCJA
OCHRONY
ŚRODOWISKA
W KIELCACH

Ochrona gatunkowa

- rozporządzenie Ministra Środowiska z dnia 16 grudnia **2016 r.** w sprawie ochrony gatunkowej **zwierząt**
- rozporządzenie Ministra Środowiska z dnia 9 października **2014 r.** w sprawie ochrony gatunkowej **roślin**
- rozporządzenie Ministra Środowiska z dnia 9 października **2014 r.** w sprawie ochrony gatunkowej **grzybów**

Podział na gatunki chronione ściśle i chronione częściowo

Nie wszystkie zakazy z ustawy zostały wskazane w rozporządzeniach (np. hodowla roślin)

Duża część gatunków przeniesiona do ochrony częściowej (np. część storczyków: kruszczyki i kukulki)

Część gatunków pospolitych roślin nie podlega już ochronie (np. przylaszczka, konwalia majowa)



Soplówka jodłowa
M Kurpios, RDOŚ Kielce

Ochrona gatunkowa roślin

Zakazy obowiązujące w stosunku do **dziko występujących** roślin objętych ochrona ścisłą i częściową:

- umyślnego niszczenia,
- umyślnego zrywania lub uszkodzania,
- niszczenia ich siedlisk,
- pozyskiwania lub zbioru,
- przetrzymywania lub posiadania okazów gatunków,
- zbywania, oferowania do sprzedaży, wymiany, darowizny lub transportu* okazów gatunków,
- wwożenia z zagranicy lub wywożenia poza granicę państwa okazów gatunków,
- umyślnego przemieszczania w środowisku przyrodniczym,
- umyślnego wprowadzania do środowiska przyrodniczego.

* dot. tylko niektórych gatunków

Ochrona gatunkowa grzybów

- Zakazy obowiązujące w stosunku do **dziko występujących** grzybów:
- umyślnego niszczenia;
- umyślnego zrywania lub uszkodzania;
- niszczenia ich siedlisk;
- pozyskiwania lub zbioru;
- przetrzymywania lub posiadania okazów gatunków*;
- zbywania, oferowania do sprzedaży, wymiany lub darowizny okazów gatunków*;
- wwożenia z zagranicy lub wywożenia poza granicę państwa okazów gatunków*;
- umyślnego przemieszczania w środowisku przyrodniczym;
- umyślnego wprowadzania do środowiska przyrodniczego

*dot. tylko gatunków ściśle chronionych

Ochrona gatunkowa zwierząt

Zakazy obowiązujące w stosunku do **dziko występujących** zwierząt objętych ochroną ścisłą i częściową:

- umyślnego zabijania;
- umyślnego okaleczania lub chwytania;
- umyślnego niszczenia ich jaj lub form rozwojowych;
- transportu;
- chowu;
- zbierania, pozyskiwania, przetrzymywania lub posiadania okazów gatunków;
- niszczenia siedlisk lub ostoi, będących obszarem rozrodu, wychowu młodych, odpoczynku, migracji lub żerowania;
- niszczenia, usuwania lub uszkodzania gniazd, mrowisk, nor, legowisk, żeremi, tam, tarlisk, zimowisk lub innych schronień;
- umyślnego uniemożliwiania dostępu do schronień;
- zbywania, oferowania do sprzedaży, wymiany lub darowizny okazów gatunków;
- wwożenia z zagranicy lub wywożenia poza granicę państwa okazów gatunków;
- umyślnego przemieszczania z miejsc regularnego przebywania na inne miejsca;
- umyślnego wprowadzania do środowiska przyrodniczego

Art. 131. uop

kto:

- chwytła lub **zabija dziko występujące zwierzęta, podlegające ochronie** ścisłej lub częściowej przy użyciu urządzeń, sposobów lub metod, zabronionych z mocy ustawy,
 - bez zezwolenia lub wbrew jego warunkom **narusza zakazy w stosunku do roślin, zwierząt lub grzybów objętych ochroną gatunkową**
 - **wypala** łąki, pastwiska, nieużytki, rowy, pasy przydrożne, szlaki kolejowe, trzcinowiska lub szuwary,
- **podlega karze aresztu albo grzywny.**

Orzekanie w sprawach, o których mowa w art. 131 uop,
następuje na podstawie przepisów

Kodeksu postępowania w sprawach o wykroczenia.

Spełniamy wymagania EMAS – zarządzamy urzędem efektywnie, oszczędnie i prośrodowiskowo



Art. 181. Kodeksu Karnego

1. Kto powoduje zniszczenie w świecie roślinnym lub zwierzęcym w **znacznych rozmiarach**,

- podlega karze pozbawienia wolności od 3 miesięcy do lat 5.

2. Kto, wbrew przepisom obowiązującym na terenie objętym ochroną, niszczy albo uszkadza rośliny lub zwierzęta **powodując istotną szkodę**,

- podlega grzywnie, karze ograniczenia wolności albo pozbawienia wolności do lat 2.

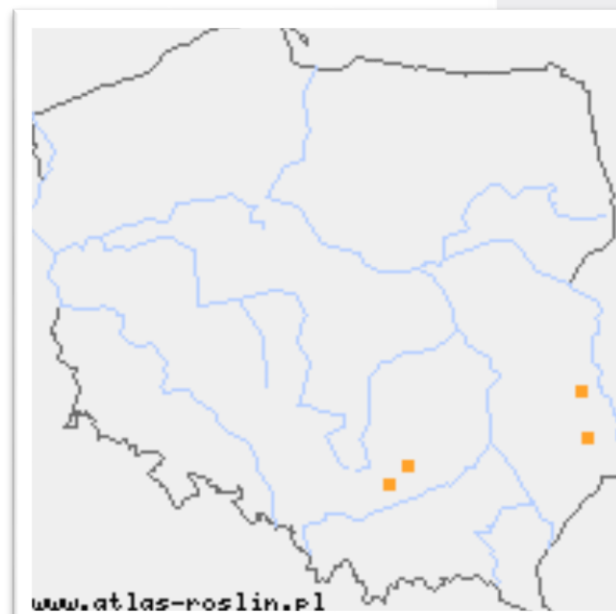
Dziewięciśł popłocholistny



Szyplin jedwabisty



(c) Błażej Gierczyk, www.atlas-roslin.pl



Rezerwat przyrody Krzyżanowice

Utworzony w celu ochrony roślinności stepowej oraz rzadkich gatunków roślin i owadów

Występują tu gatunki objęte ścisłą ochroną prawną:

len włochaty, miłek wiosenny, zawilec wielkokwiatowy, dziewięcił bezłodygowy, ożota zwyczajna, storczyk krwisty i ostnica włosowata.

Żyją tu rzadkie bezkręgowce – gryziel i poskocz krasny, narażona na wyginięcie cykada – piewik pstroskrzydły, modraszek gniady oraz pasikonik – stepówka.

Niektóre występujące na jedynym stanowisku w kraju

Rezerwat przyrody Krzyżanowice

kielce.rdos.gov.pl



Źródło:
Polska Czerwona Księga Bezkręgowców
<http://www.iop.krakow.pl/pckz/>

wnie, oszczędnie i prośrodowiskowo



Rezerwat przyrody Krzyżanowice



Rezerwat przyrody Krzyżanowice



**KOMENDA POWIATOWA POLICJI
W PIŃCZOWIE**
(podzupł. nagłówek jednostki)

RSoW – 228/18
L.dz. 4615/18

12.06.2018
200-6103

Pińczów, dnia 29-05-2018r.

Regionalna Dyrekcja Ochrony Środowiska
Ul. Szymanowskiego 6
25-361 Kielce

**ZAWIADOMIENIE POKRZYWDZONEGO
O NIEWNIESIENIU WNIOSKU O UKARANIE DO SĄDU**

Na podstawie art. 54 § 2 Kodeksu postępowania w sprawach o wykroczenia zawiadamiam Pana/Panią*, że przeprowadzone czynności wyjaśniające nie dostarczyły podstaw do skierowania wniosku o ukaranie w sprawie

Spowodowania pożaru na terenie Rezerwatu Przyrody Krzyżanowice

przeciwko N.N., z powodu: niewykrycia sprawy wykroczenia
(podkreśl przyczynę nieuwzględnienia wniosku o ukaranie)

Pouczenie

Zgodnie z treścią art. 27 § 1 i 2 kpw pokrzywdzonemu przysługuje prawo do samodzielnego wniesienia wniosku o ukaranie jako oskarżycielowi posiłkowemu.

Zgodnie z treścią art. 54 § 2 kpw pokrzywdzony ma możliwość zaznajomienia się z materiałem dowodowym uzyskanym w toku czynności wyjaśniających oraz sporządzania odpisów i kopii. Na wniosek pokrzywdzonego lub jego pełnomocnika wydaje się odpłatnie kopie i uwierzytelnione odpisy tych materiałów; do odpłatności za wydawanie kopii i uwierzytelnionych odpisów stosuje się odpowiednio przepisy wydane na podstawie art. 156 § 6 kpk.

piernowicz Zastępca Komendanta
Powiatowego Policji w Pińczowie
woj. świętokrzyskie

(podkreśl imię i nazwisko osoby upoważnionej)
mł. insp. Grzegorz Kucharski

* - niepotrzebne skreślić

Mp-57

Naruszone zakazy z art. 15, 51, 52, 124 uop:

- zabijanie dziko występujących zwierząt, niszczenie jaj, niszczenia nor, gniazd;
- niszczenie lub umyślne uszkodzanie roślin oraz grzybów;
- niszczenie, umyślne uszkodzanie, dokonywanie zmian obiektów przyrodniczych, obszarów oraz zasobów, tworów i składników przyrody;
- umyślne niszczenie, uszkodzanie, niszczenie siedlisk roślin;
- umyślne zabijanie, umyślne okaleczanie, umyślne niszczenie jaj lub form rozwojowych zwierząt, niszczenie siedlisk lub ostoi, będących obszarem rozrodu zwierząt, wychowu młodych, odpoczynku, migracji lub żerowania;
- niszczenia, usuwania lub uszkodzania gniazd, mrowisk, nor, legowisk, zimowisk lub innych schronień;
- wypalanie łąk, pastwisk, nieużytków,

Środki rehabilitacji zwierząt

akty prawne oraz przykłady najczęściej naruszanych przepisów

Ośrodek Rehabilitacji Zwierząt

miejsce, w którym jest prowadzone leczenie i rehabilitacja zwierząt dziko występujących, wymagających okresowej opieki człowieka w celu przywrócenia ich do środowiska przyrodniczego

Zezwolenia Generalnego Dyrektora Ochrony Środowiska na utworzenie i prowadzenie ośrodka rehabilitacji zwierząt (art. 75 uop)

<https://www.gdos.gov.pl/wykaz-osrodkow-rehabilitacji-zwierzat-w-polsce>

ośrodki rehabilitacji zwierząt w woj. świętokrzyskim

Zespół Szkół Leśnych im. R. Gesinga w Zagnańsku - ptaki
(jastrzębiowate, rybołowy, sokoły)

ul. Spacerowa 4

26-050 Zagnańsk

Ośrodek Pomocy Dzikim Zwierzętom – Ptasi Azyl (ptaki i ssaki)

Ostrów 10

26-060 Chęciny



Spełniamy wymagania EMAS – zarządzamy urzędem efektywnie, oszczędnie i prośrodowiskowo



Monika Kurpios – Główny Specjalista
Oddział ds. Projektów Przyrodniczych i Zarządzania Obszarami Natura 2000



Spełniamy wymagania EMAS – zarządzamy urzędem efektywnie, oszczędnie i prośrodowiskowo

