



**Państwowe Gospodarstwo Leśne
Lasy Państwowe**

LIFE 15

„Masz prawo do skutecznej ochrony przyrody.”

**Rola Straży Leśnej w zwalczaniu szkodnictwa
leśnego.**

Regionalna Dyrekcja Lasów Państwowych w Lublinie

25 nadleśnictw, 306 leśnictw



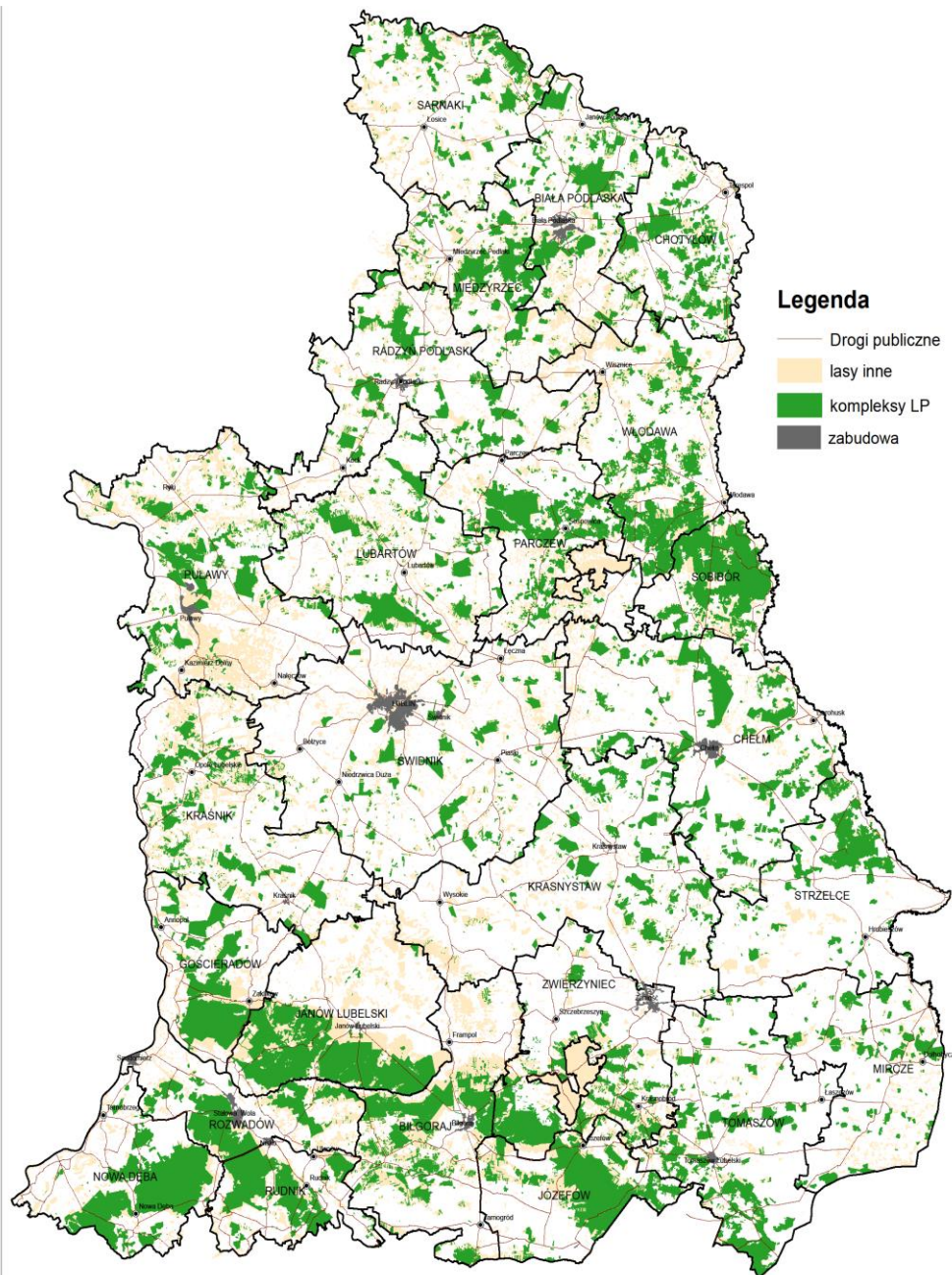
Leśny Kompleks Promocyjny LASY JANOWSKIE

LKP „Lasy Janowskie”



Stan lasów :

- **Lesistość regionu:** 23 %
- **Powierzchnia lasów:** 655 tys. ha,
w tym:
 - 420 tys. ha lasów państwowych,
 - 235 tys. ha lasów prywatnych
- **Zasobność:**
 - lasów SP - 269 m³/ha,
 - l. prywat. - 194 m³/ha
- **Średni wiek:**
 - w LP - 63 lata,
 - w l. prywat. - 48 lat;
- **siedliska:**
 - borowe – 51 %,
 - lasowe – 45 %, olsy – 3 %, łągi – 1 %
- **główne gatunki lasotwórcze:**
 - drzewa iglaste – 71 %
(So – 69 %, Jd – 1 %, Md, Św – 1 %)
 - drzewa liściaste – 29 %
(Db – 13 %, Brz – 7 %, Ol – 6 %, Bk-1%,
inne – 3 %)



Ochrona przyrody



Lipiec
5

Formy ochrony przyrody w Lasach Państwowych na terenie RDLP Lublin

- **Rezerваты przyrody - 74**
o pow. 9.9 tys.ha (jest to 2,4 % pow. RDLP)
- **Parki Krajobrazowe - 16**
o pow. 107 tys.ha (jest to 25,5 % pow. RDLP)
- **Obszary Chronionego Krajobrazu- 16**
53 tys.ha (jest to 12,6% pow. RDLP)



Natura 2000 w RDLP Lublin

Obszary Specjalnej Ochrony Ptaków

19 o pow. 155 tys. ha
(jest to 36,9 % pow. RDLP)

Specjalne Obszary Ochrony Siedlisk

72 o pow. 79 tys. ha
(jest to 18,7 % pow. RDLP)
(55,6%)



Fot. Nadl. Chełm

Pomniki przyrody - 345

w tym 17 pomników powierzchniowych

Stanowiska Dokumentacyjne - 1

p.n. „Wychodnia głazów Mierzvice” o pow. 3 ha

Użytki ekologiczne - 1106

o pow. 3441 ha

Zespół przyrodniczo Krajobrazowy - 1

o pow. 24 ha

Strefy ochronne - 357

o pow. 21 097 ha (jest to 5,01 % pow. RDLP)

- całoroczne : 4 407 ha

- okresowe: 16 690 ha

LKP Lasy Janowskie – 1,

- o pow. 31 tys. ha



Fot. Nadl. B.

Podlaska, Bilgoraj
www.lasy.gov.pl



STRAŻ LEŚNA

Kwestię istnienia Straży Leśnej reguluje ustawa o lasach z 1991 r.

Strażą Leśną kieruje Główny Inspektor Straży Leśnej, który podporządkowany jest Dyrektorowi Generalnemu Lasów Państwowych.

Jednostki Straży Leśnej w Lasach Państwowych stanowią:

- posterunki w nadleśnictwach podporządkowane nadleśniczemu,**
- grupy interwencyjne w regionalnych dyrekcjach Lasów Państwowych podporządkowane dyrektorowi Regionalnej Dyrekcji Lasów Państwowych.**

OBOWIĄZKI

Straż Leśna, jako wyspecjalizowana, uzbrojona formacja ochronna, posiadająca odpowiednie uprawnienia, zobowiązana jest przede wszystkim do:

- 1) wykonywania czynności związanych ze ściganiem sprawców przestępstw i wykroczeń szkodnictwa leśnego;
- 2) udzielania leśniczym pomocy w ochronie lasu przed szkodnictwem leśnym i zwalczaniu szkodnictwa leśnego;
- 3) prowadzenia działań prewencyjnych i edukacyjnych mających na celu ochronę lasów przed szkodnictwem.
- 2. Szczegółowe obowiązki Straży Leśnej w zakresie zwalczania szkodnictwa leśnego określają odrębne przepisy.

Wykonując swoje zadania, mają prawo do:

- 1) Legitymowania osób podejrzanych o popełnienie przestępstwa lub wykroczenia, jak również świadków przestępstwa lub wykroczenia, w celu ustalenia tożsamości.**
- 2) Nakładania oraz pobierania grzywien, w drodze mandatu karnego, w sprawach i zakresie określonym innymi przepisami.**
- 3) W razie zaistnienia uzasadnionego podejrzenia popełnienia czynu zabronionego pod groźbą kary zatrzymywania i dokonywania kontroli środków transportu na obszarach leśnych oraz w ich bezpośrednim sąsiedztwie, w celu sprawdzenia ładunku oraz przeglądania zawartości przewożonych bagaży.**
- 4) Przeszukiwania pomieszczeń i miejsc, w przypadkach uzasadnionego podejrzenia o popełnienie przestępstwa, na zasadach określonych w Kodeksie postępowania karnego.**
- 5) Ujęcia na gorącym uczynku oraz doprowadzenia do Policji sprawcy przestępstwa lub wykroczenia, albo w pościgu podjętym bezpośrednio po popełnieniu przestępstwa.**
- 6) Odbierania za pokwitowaniem przedmiotów pochodzących z przestępstwa lub wykroczenia oraz narzędzi i środków służących do ich popełnienia. Odebrane przedmioty, narzędzia i środki są przechowywane pod zamknięciem w sposób zabezpieczający je przed utratą lub uszkodzeniem.**

C.d.

- 7) Prowadzenia dochodzeń oraz wnoszenia i popierania aktów oskarżenia w postępowaniu uproszczonym, jeżeli przedmiotem przestępstwa jest drewno pochodzące z lasów stanowiących własność Skarbu Państwa, w trybie i na zasadach określonych w Kodeksie postępowania karnego.**
- 8) Prowadzenia postępowania w sprawach o wykroczenia (o których mowa w tym przepisie) oraz udziału w rozprawach przed sądem w charakterze oskarżyciela publicznego i zaskarżania do sądów wyższej instancji rozstrzygnięć w sprawach zwalczania wykroczeń w zakresie szkodnictwa leśnego.**
- 9) Noszenia broni palnej długiej i krótkiej oraz ręcznego miotacza gazowego.**
- 10) Żądania niezbędnej pomocy od instytucji państwowych, zwracania się o taką pomoc do jednostek gospodarczych, organizacji społecznych, jak również w nagłych przypadkach do każdego obywatela o udzielenie doraźnej pomocy, na zasadach określonych w ustawie o Policji.**

SZKODNICTWO LEŚNE 2018 - ZAREJESTROWANE PRZYPADKI

		Rok sprawozdawczy 2017	Rok sprawozdawczy 2018	Wzrost % 2017 = 100%
Ilość zarejestrowanych przypadków	Szkodnictwa leśnego razem	2197	1876	-14,61
	Bezprawne korzystanie z lasu	1606	1412	-12,08
	Kłusownictwo	15	14	-6,67
	Kradzież lub zniszczenie mienia	37	30	-18,92
	Kradzież drewna	539	420	-22,08
Ilość skradzionego drewna w m3		1167	1093	-6,34
Wartość skradzionego drewna		207183	209699	1,21
Ilość nałożonych mandatów		193	171	-11,40
Wartość nałożonych mandatów		20650	19000	-7,99

W 2018 roku na terenie jednostek nadzorowanych przez RDLP w Lublinie odnotowano:

Bezprawne korzystanie z lasu
przypadków 1412
straty oszacowano na 1,1 tys. zł

W 2017 r. - 1409 na wartość - 0,22 tys. zł

W 2016 r. - 1409 na wartość - 0,72 tys. zł

W 2015 r. - 1477 na wartość - 0,23 tys. zł

W 2014 r. – 1509 na wartość - 0,45 tys. zł

Sporządzono na podstawie Sprawozdania LPIR7.

W 2018 roku na terenie jednostek nadzorowanych przez RDLP w Lublinie odnotowano:

Kłusownictwo 14 zdarzeń na wartość – 46,0 tys. zł

W 2017 r. - 15, na wartość - 100,7 tys. zł

W 2016 r. - 22, na wartość - 145,2 tys. zł

W 2015 r. - 16, na wartość - 76,7 tys. zł

W 2014 r. – 37 na wartość - 149.9 tys. zł

.
Sporządzono na podstawie Sprawozdania LPIR7.

W 2018 roku na terenie jednostek nadzorowanych przez RDLP w Lublinie odnotowano:

Kradzież i zniszczenie mienia
30 przypadków na wartość 72,0 tys. zł

W 2017 r. - 37, na wartość - 25,6 tys. zł

W 2016 r. - 50, na wartość - 35,3 tys. zł

W 2015 r. - 44, na wartość - 28,8 tys. zł

W 2014 r. - 52 na wartość – 17,6 tys. zł

Sporządzono na podstawie Sprawozdania LPIR7.

Gatunki skłusowanej zwierzyny oraz narzędzia użyte w stwierdzonych przypadkach kłusownictwa 2018 r.

Wyszczególnienie	Gatunki skłusowanej zwierzyny (w sztukach)								Narzędzia kłusownicze użyte w stwierdzonych przypadkach kłusownictwa			Ilość zdjętych narzędzi kłusowniczych
	łoś	jeleń	daniel	dzik	sarna	muflon	pozostałe	ryby (w kg)	broń palna	wyniki, potrzaski, sidła	inne	
Ilość	1	4	0	1	1	0	6	2	2	14	6	115
Wartość w zł	14000	27700	0,00	2300	2000	0,00	3 000	19.1	-	-	-	-

W 2018 roku na terenie jednostek nadzorowanych przez RDLP w Lublinie odnotowano:

Kradzież drewna

420 przypadków kradzieży drewna na ogólną masę 1093 m³

Straty spowodowane tym rodzajem szkodnictwa leśnego zostały oszacowane na 209,7tys. PLN

W 2017 r. - 539, na masę - 1167 m³

W 2016 r. - 479, na masę - 1104 m³

W 2015 r. - 523, na masę - 1376 m³

W 2014 r. - 564 na masę - 1241 m³

Sporządzono na podstawie Sprawozdania LPIR7.

Widoczny jest również spadek ilości skradzionego drewna w Lasach Państwowych.

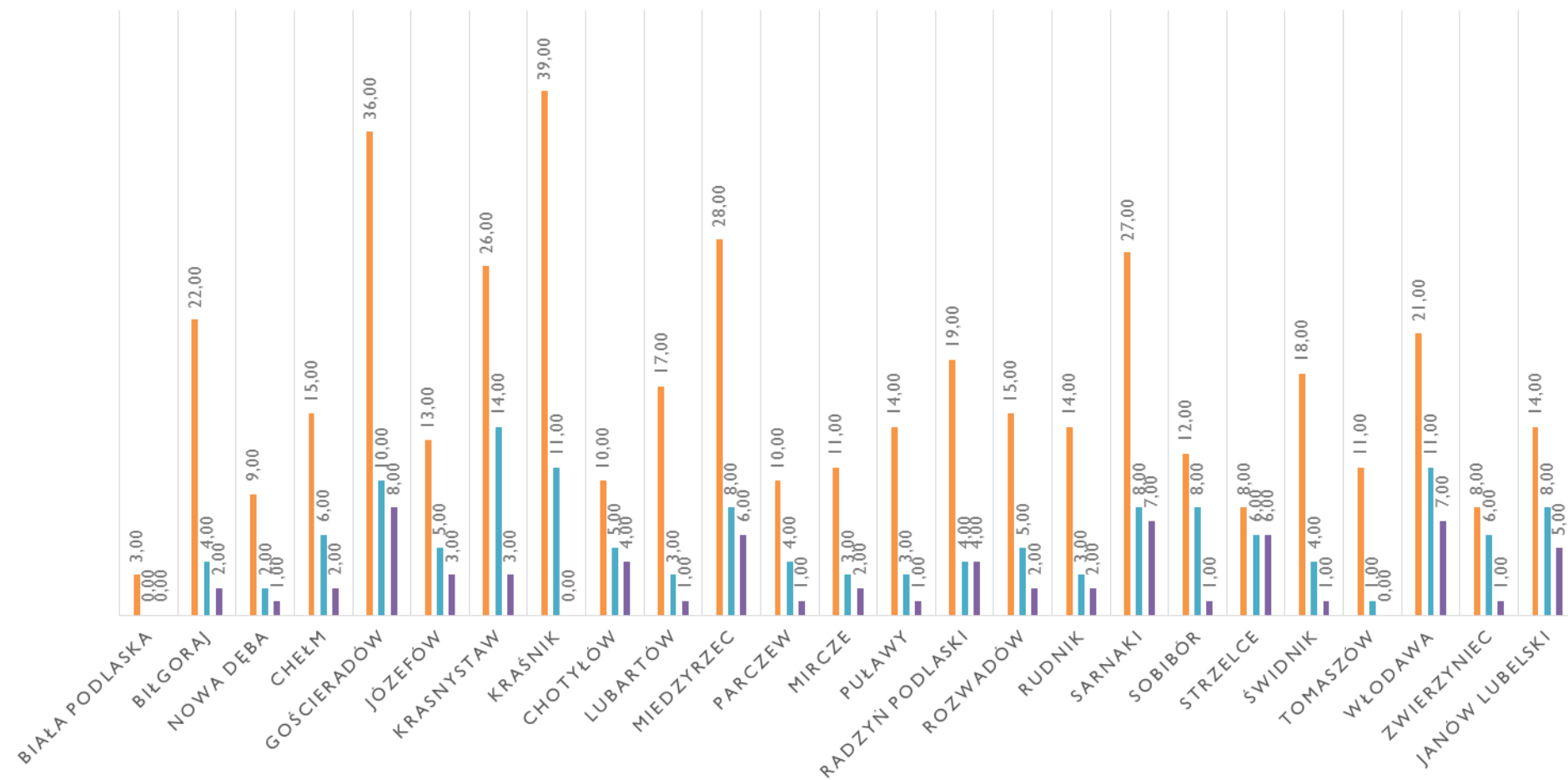
W 2018 r. było to prawie 8,3 tys. m³, czyli o 8 proc. mniej niż w 2017 r.

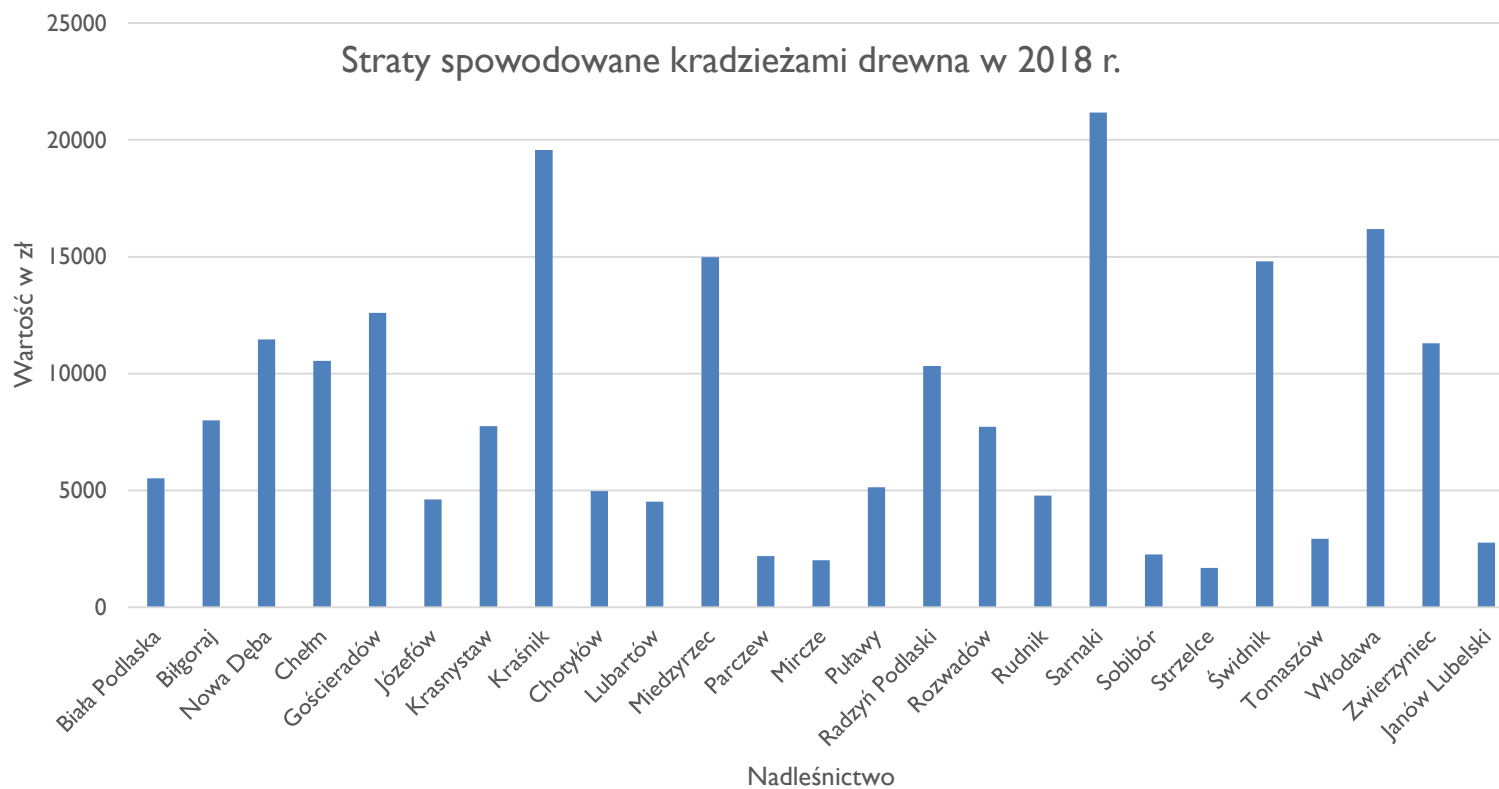
Wartość skradzionego drewna w 2018 r. wyniosła ponad 1,7 mln zł.



KRADZIEŻE DREWNA 2018.

■ Kradzieże ogółem ■ Wykryte ■ Zakończone wyrokiem





STRAŻ LEŚNA – MANDATY 2018 r.

- W 2018 r. strażnicy leśni nałożyli za popełnione wykroczenia 150 grzywien nakładanych w drodze mandatu karnego na sumę 19000 zł. a pozostali pracownicy posiadający uprawnienia do nakładania mandatów karnych nałożyli 0 grzywny na sumę 0,0 zł.

STRAŻ LEŚNA – MANDATY 2018 i 2017 r.

KW Art. 161. Bezprawny wjazd pojazdem do cudzego lasu w miejscu niedozwolonym				
Nadleśnictwo	mandaty 2018	wartość w zł	mandaty 2017	wartość w zł
Biała Podlaska	3	300	0	0,00
Biłgoraj	3	400	1	100
Nowa Dęba	5	500	3	300
Chełm	5	550	11	550
Gościeradów	1	100	7	350
Józefów	2	100	1	100
Krasnystaw	2	600	4	750
Kraśnik	4	400	12	1 850
Chotyłów	4	400	6	600
Lubartów	7	800	17	1 550
Miedzyrzec	0	0	0	0
Parczew	2	200	0	0
Mircze	3	400	3	300
Puławy	0	0	0	0
Radzyń Podlaski	2	400	2	200
Rozwadow	0	0	3	250
Rudnik	49	3 850	56	3 050
Sarnaki	12	800	5	300
Sobibór	2	200	6	1 600
Strzelce	0	0		0
Świdnik	0	0	2	300
Tomaszów	2	700	1	100
Włodawa	0	0	0	0
Zwierzyniec	8	750	6	500
Janów Lubelski	3	200	4	600
RDLP	119	11 650	150	13 350

OGÓLNA OCENA RYZYKA ZAGROŻENIA KRADZIEŻĄ DREWNA w 2018 DLA NADLEŚNICTW RDLP w LUBLINIE

Ilość przypadków kradzieży drewna	Stopień poziomu zagrożenia*	Ryzyko** NISKIE
	1	
Ilość skradzionego drewna w m3	1	
Wartość skradzionego drewna	1	

* Stopień poziomu zagrożenia 1- niski, 2- średni, 3- wysoki, 4- bardzo wysoki ustalony według wytycznych DGLP

**Ocena ryzyka zagrożenia kradzieżą drewna ustalona według zasad określonych przez DGLP

Poziom zagrożenia	Stopień	Wzrost %
niskie	1	< 3
średnie	2	3 - 6
wysokie	3	6 - 9
bardzo wysokie	4	> 9

OGÓLNA OCENA RYZYKA ZAGROŻENIA KRADZIEŻĄ DREWNA w 2017 DLA NADLEŚNICTW RDLP w LUBLINIE

Ilość przypadków kradzieży drewna	Stopień poziomu zagrożenia* 4	Ryzyko** WYSOKIE
Ilość skradzionego drewna w m3	2	
Wartość skradzionego drewna	1	

* Stopień poziomu zagrożenia 1- niski, 2- średni, 3- wysoki, 4- bardzo wysoki ustalony według wytycznych DGLP

**Ocena ryzyka zagrożenia kradzieżą drewna ustalona według zasad określonych przez DGLP

Poziom zagrożenia	Stopień	Wzrost %
niskie	1	< 3
średnie	2	3 - 6
wysokie	3	6 - 9
bardzo wysokie	4	> 9

Proponowane działania mające na celu poprawę jakości pracy posterunków Straży Leśnej

1. Zwiększenie obsady 5 posterunków Straży Leśnej do minimum 3 etatów z uwagi na dużą ilość dodatkowej pracy biurowej i braku możliwości organizowania patroli prewencyjnych jak i wyjazdów interwencyjnych w obsadzie co najmniej 2 osobowej. Obsada etatowa poniżej tego progu uniemożliwia racjonalne korzystanie z urlopów wypoczynkowych a zdarzenia losowe jak np. choroba jednego ze strażników, prowadzą do nieprawidłowości w zabezpieczeniu mienia nadleśnictwa przed szkodnictwem leśnym.
2. Prowadzenie szkoleń dla strażników leśnych z zakresu stosowania prawidłowych technik i procedur w prowadzonych postępowaniach.
3. Określenie rzeczywistych potrzeb sprzętowych w poszczególnych jednostkach i uzupełnienie wyposażenia podstawowego strażników leśnych oraz systematyczne wymiana zużytego i przestarzałego sprzętu oraz zaopatrywanie posterunków SL w sprzęt dodatkowy.
4. Zintensyfikowanie współpracy z Policją, SG, PSŁ, ITD i innymi służbami mundurowymi oraz z osobami prowadzącymi nadzór nad lasami niepaństwowymi i kontrolowanie legalności wyrębu w lasów innych własności.
5. Zwiększenie ilości działań akcyjnych szczególnie dot. kontroli legalności pozyskania drewna, prawidłowości wystawiania dokumentów rozchodowych na produkty leśne oraz kontrola prawidłowości wykonywania polowań i zwalczania kłusownictwa.
6. Zakończenie przygotowań panelu „Straż Leśna” w SILP i wprowadzenie obowiązku ewidencjonowania zdarzeń z zakresu szkodnictwa leśnego w SILP z możliwością generowania sprawozdań.

Sprzęt elektroniczny stosowany do wykrywania przestępstw leśnych

- **FOTO-PUŁAPKA - 6210**
- **Specjalistyczna kamera/ aparat cyfrowy do fotografowania i filmowania**



Nagrywanie filmów z dźwiękiem w rozdzielczości HD

- Dłuższy czas pracy dzięki zastosowaniu 12 ogniw AA
- Automatyczne wykonywanie zdjęć, dzięki zastosowaniu czujnika ruchu
- Wbudowana lampa na podczerwień do zdjęć nocnych (940nm)
- Wodoszczelna obudowa chroniąca przed warunkami atmosferycznymi
- Wysyłanie wiadomości MMS i email

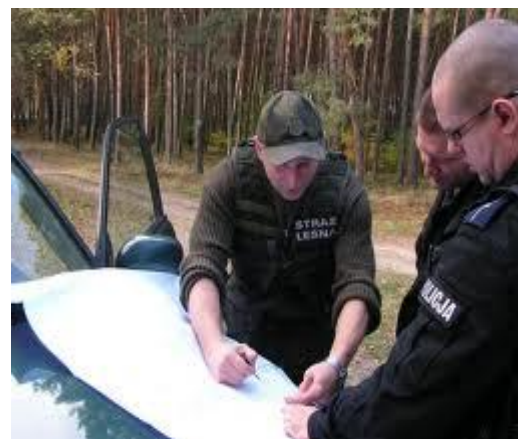


Rejestrator samochodowy LCD



Kamera
Las 3

Straż leśna w działaniu







**Państwowe Gospodarstwo Leśne
Lasy Państwowe**



Dziękuję za uwagę.

LUBLIN 20 październik 2019 r.

Sporządził: Jerzy Reja – główny specjalista SL - RDLP w Lublinie

www.lasy.gov.pl