

## Arion distinctus

- 1) nazwa polska:
- 2) nazwa łacińska:
- 3) nazwa angielska:

Ślimak zmienny  
*Arion distinctus* Mabilie, 1868  
Darkface arion



fot.: Anna Drozd

### Informacje o gatunku

Pochodzenie ślimaka zmiennego jest nie do końca jasne, prawdopodobnie jego rodzimym rejonem występowania jest Europa Środkowo-Zachodnia. Jest gatunkiem zdomowionym w Polsce, ma zdolność do samodzielnego, naturalnego przemieszczania się. W naszym kraju pojawił się pod koniec XIX wieku, w zachodniej części kraju, na Dolnym Śląsku, w Wielkopolsce i na Pomorzu, gdzie przez część badaczy uznawany jest za gatunek rodzimy. Obecnie ślimak zmienny występuje na terenie całego kraju, a także w krajach sąsiadujących z Polską. Wykrycie kolejnych stanowisk ślimaka zmiennego w niedługim czasie po pojawieniu się tego gatunku na terenach kraju, świadczy o jego dużych zdolnościach do rozprzestrzeniania się w Polsce bez udziału człowieka. Ślimak zmienny największe liczebności osiąga w uprawach rolnych oraz ogrodniczych i stamtąd spontanicznie, bez udziału człowieka, kolonizuje nowe stanowiska, charakteryzujące się dużą wilgotnością oraz roślinnością zielną i zaroślami. Gatunek ten może rozprzestrzeniać się na nowe tereny wraz z transportem towarów. Żyje głównie jako synantrop i występuje w ogrodach, parkach, na cmentarzach, śmietniskach i gruzowiskach, kompostach, cieplarniach. Obecny jest także w lasach i zaroślach zmienionych na skutek działalności człowieka. Coraz częściej spotykany jest w uprawach rolnych i ogrodniczych, gdzie stanowi poważne zagrożenie dla uprawianych roślin. Ślimak zmienny ma duży zakres tolerancji względem warunków klimatycznych i siedliskowych, o czym świadczy jego występowanie w różnych rejonach świata, które charakteryzują się odmiennymi warunkami środowiskowymi. Oprócz negatywnego wpływu na uprawiane rośliny, ślimak zmienny może przenosić patogeny i pasożyty niebezpieczne dla zwierząt - dzikich i hodowlanych oraz ludzi.

#### Mapy występowania gatunku:

- [mapa występowania gatunku w środowisku przyrodniczym w Polsce w Geoserwisie GDOŚ](#)
- [mapa zasięgu gatunku w Polsce \(JPG\)](#)
- [mapa występowania gatunku w krajach Europy \(JPG\)](#)

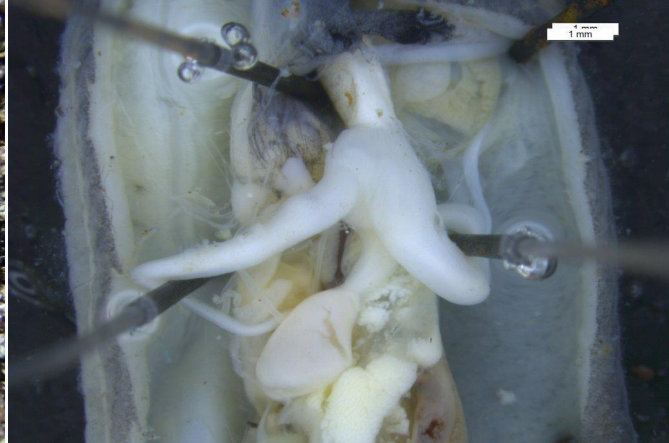
### Dodatkowe informacje:

[Karta Informacyjna Gatunku \(PDF\)](#)

[Analiza Stopnia Inwazyjności Gatunku \(PDF\)](#)

[Analiza Stopnia Inwazyjności Gatunku - EN \(PDF\)](#)

### Zobacz galerię zdjęć gatunku:



[Wróć do listy inwazyjnych gatunków obcych zwierząt](#)



**Fundusze Europejskie**  
Infrastruktura i Środowisko



**Unia Europejska**  
Fundusz Spójności

