

Solidago graminifolia

- 1) nazwa polska:
- 2) nazwa łacińska:
- 3) nazwa angielska:

Nawłóć wąskolistna
Solidago graminifolia (L.) Elliott
Flat-topped goldenrod



fot.: Dorota Michalska-Hejduk

Informacje o gatunku

Nawłóć wąskolistna pochodzi z Ameryki Północnej, gdzie występuje na obszarze Kanady oraz w północnej i wschodniej części USA. Do Polski została najprawdopodobniej zawleczona wraz z ozdobnymi gatunkami drzew do nowo organizowanego arboretum w Lipnie (Śląsk Opolski). Do tej pory znana była z niewielu stanowisk w okolicach pierwszej introdukcji, jednak w ostatnich latach obserwowany jest duży przyrost liczby jej stanowisk. Nawłóć wąskolistna posiada szereg cech gatunków inwazyjnych, m.in. szybkie tempo wzrostu, szeroka amplituda w stosunku do warunków siedliskowych i klimatycznych, prawdopodobnie też możliwość modyfikacji właściwości chemicznych i mikrobiologicznych gleby, brak naturalnych wrogów i chorób w obrębie wtórnego zasięgu. Gatunek rozmnaża się głównie przez rozrost wegetatywny (kłącza), a także generatywnie, produkując dużą liczbę lekkich nasion. Energia i siła kiełkowania nasion nawłoci wąskolistnej jest zdecydowanie niższa, niż w przypadku nawłoci późnej i kanadyjskiej, jednak zdolność do rozrostu wegetatywnego i regeneracji z fragmentów kłączy jest bardzo wysoka. Rozprzestrzenianie gatunku związane jest ze szlakami komunikacyjnymi: drogami i liniami kolejowymi, a także ciekami wodnymi. Procesowi rozprzestrzeniania nawłoci także sprzyjają siedliska, jakimi są przydroża, gdzie nieregularne zaburzenia (koszenie, wydeptywanie) ograniczają wzrost gatunków rodzimych pozostawiając miejsce dla nawłoci. Nawłóć wąskolistna przenosi się także przy pracach remontowych na przydrożach dróg nieutwardzonych i leśnych, przy których kłącza i nasiona nawłoci mogą być roznoszone wraz z materiałem budowlanym. Gatunek może wpływać negatywnie na różnorodność gatunkową roślin, jak i zwierząt. W wyniku rozprzestrzeniania się tworzy gęste, często jednogatunkowe agregacje, zmniejszając powierzchnię łąk i pastwisk, utrudniając zabiegi agrotechniczne, jak również zmniejszając ich wartość gospodarczą oraz pogarszając estetykę krajobrazu.

Mapy występowania gatunku:

- [mapa występowania gatunku w środowisku przyrodniczym w Polsce w Geoserwisie GDOŚ](#)
- [mapa zasięgu gatunku w Polsce \(JPG\)](#)
- [mapa występowania gatunku w krajach Europy \(JPG\)](#)

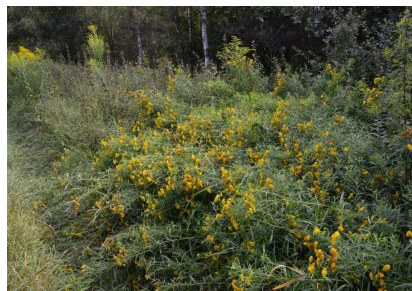
Dodatkowe informacje:

[Karta Informacyjna Gatunku \(PDF\)](#)

[Analiza Stopnia Inwazyjności Gatunku \(PDF\)](#)

[Analiza Stopnia Inwazyjności Gatunku - EN \(PDF\)](#)

Zobacz galerię zdjęć gatunku





[Wróć do listy inwazyjnych gatunków obcych roślin](#)



Fundusze Europejskie
Infrastruktura i Środowisko



Unia Europejska
Fundusz Spójności

