

Proterorhinus marmoratus

- 1) nazwa polska:
- 2) nazwa łacińska:
- 3) nazwa angielska:

Babka marmurkowata
Proterorhinus marmoratus (Pallas, 1814)
Tubenose goby



foto.: Dariusz Płachocki

Informacje o gatunku

Babka marmurkowata pochodzi z regionu pontokaspijskiego (wysłodzone zatoki Morza Czarnego i Azowskiego oraz dolne odcinki uchodzących do nich rzek). Ta drobna ryba słodkowodna w Polsce osiąga 8-10 cm długości. Okoliczności pojawienia się gatunku w naszym kraju nie są jasne. Przymuszalnie może mieć to związek z transportem rzeczonym (np. w postaci ikry przyklepionej w zakamarkach zanurzonych części statku/barki lub w wodach balastowych), możliwa jest także naturalna migracja za pośrednictwem sztucznego połączenia między dorzecziami, tj. przez Kanał Królewski z Prypeci. Obecnie transport rzeczony, przekształcenia koryta rzeczne (stwarzające dogodne warunki dla babki marmurkowatej) oraz połączenie systemów rzecznych siecią kanałów, są głównymi przyczynami rozprzestrzeniania się tego gatunku w wodach Europy. W Polsce gatunek stwierdzono po raz pierwszy w 2008 r. Dotychczas rozprzestrzenił się w dorzeczu Wisły tworząc lokalnie liczne, rozrzedzające się populacje. Biorąc pod uwagę liczbę dotychczasowych stwierdzeń, jak i liczebności obserwowane na niektórych stanowiskach, tempo jego rozprzestrzeniania jest bardzo duże. Babka marmurkowata potencjalnie może wpływać negatywnie na środowisko przyrodnicze poprzez konkurencję z rodzimymi gatunkami ryb o pokarm i siedlisko, drapieżnictwo na bezkręgowcach wodnych oraz transmisję pasożytów w akwenach.

Mapy występowania gatunku:

- [mapa występowania gatunku w środowisku przyrodniczym w Polsce w Geoserwisie GDOŚ](#)
- [mapa zasięgu gatunku w Polsce \(JPG\)](#)
- [mapa występowania gatunku w krajach Europy \(JPG\)](#)

Dodatkowe informacje:

[Karta Informacyjna Gatunku \(PDF\)](#)

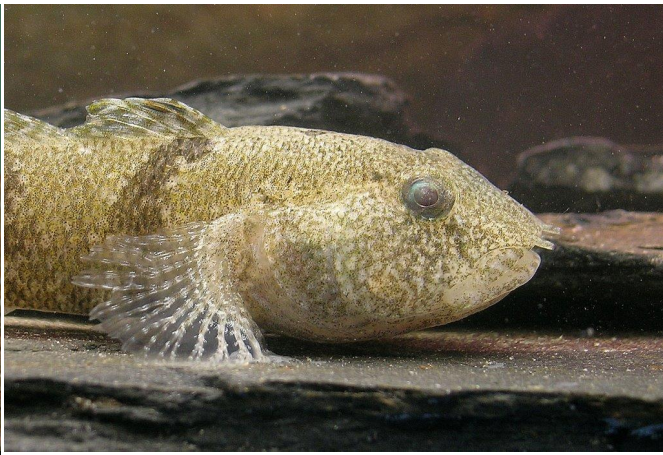
[Analiza Stopnia Inwazyjności Gatunku \(PDF\)](#)

[Analiza Stopnia Inwazyjności Gatunku - EN \(PDF\)](#)

[Drogi przenoszenia gatunku](#)

Zobacz galerię zdjęć gatunku:





[Wróć do listy inwazyjnych gatunków obcych zwierząt](#)



Fundusze Europejskie
Infrastruktura i Środowisko



Unia Europejska
Fundusz Spójności

