

Procyon lotor

- 1) nazwa polska:
- 2) nazwa łacińska:
- 3) nazwa angielska:

Szop pracz
Procyon lotor Linnaeus, 1758
Raccoon



foto.: Wojciech Misiukiewicz

Informacje o gatunku

Szop pracz występuje naturalnie w Ameryce Północnej. Gatunek ten został sprowadzony do Europy jako zwierzę futerkowe. Ponadto został introdukowany w Niemczech i Rosji. W Niemczech zaaklimatyzował się i stamtąd rozpoczęła się kolonizacja Europy. Spontaniczna ekspansja miała miejsce przede wszystkim przy wykorzystaniu sieci rzecznej i pojezierzy. Optymalne warunki siedliskowe i klimatyczne oraz wysoka reprodukcja i niska śmiertelność umożliwiają tworzenie populacji na nowo skolonizowanych obszarach. W Polsce szop występuje od początku lat 90. XX wieku. Ciągły zasięg występowania szopa ograniczony jest przede wszystkim do zachodniej części kraju (województwa: lubuskie, zachodniopomorskie i dolnośląskie). Szopy kolonizują również pozostałą część Polski, w tempie 80-100 km/5 lat. W centralnej i wschodniej Polsce sporadycznie stwierdzano występowanie szopa w różnych miejscach, co może wskazywać, że szopy skolonizowały już prawie cały obszar kraju, jednak w tych rejonach zasięg występowania tego gatunku nie jest ciągły. Gatunek występuje w różnorodnych siedliskach w sąsiedztwie wód. W dużej części żywi się bezkręgowcami i pokarmem roślinnym, ale w wyniku drapieżnictwa potencjalnie może powodować spadki liczebności gryzoni, ptaków, a nawet żółwia błotnego. Przeniesienie przez szopy patogenów i pasożytów może mieć wpływ na hodowlę zwierząt i zdrowie człowieka. W niewielkim stopniu gatunek ten może też negatywnie wpływać na infrastrukturę.

Mapy występowania gatunku:

- [mapa występowania gatunku w środowisku przyrodniczym w Polsce w Geoserwisie GDOŚ](#)
- [mapa zasięgu gatunku w Polsce \(JPG\)](#)
- [mapa występowania gatunku w krajach Europy \(JPG\)](#)

Dodatkowe informacje:

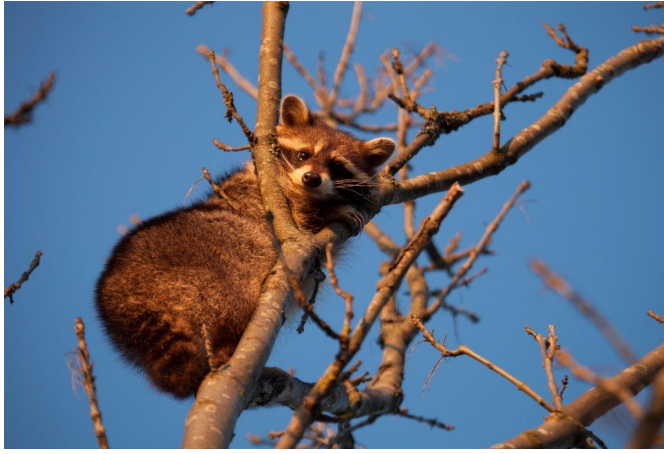
[Karta Informacyjna Gatunku \(PDF\)](#)

[Analiza Stopnia Inwazyjności Gatunku \(PDF\)](#)

[Analiza Stopnia Inwazyjności Gatunku - EN \(PDF\)](#)

[Drogi przenoszenia gatunku](#)

Zobacz galerię zdjęć gatunku:



[Wróć do listy inwazyjnych gatunków obcych zwierząt](#)