

Pacifastacus leniusculus

- 1) nazwa polska:
- 2) nazwa łacińska:
- 3) nazwa angielska:

Rak sygnałowy
Pacifastacus leniusculus (Dana, 1852)
American crayfish



foto.: Przemysław Śmietana

Informacje o gatunku

Naturalnym regionem występowania raka sygnałowego są północno-zachodnie Stany Zjednoczone (Washington, Oregon, Idaho, Montana, Wyoming, Kalifornia, Nevada) oraz Kanada (południe Kolumbii Brytyjskiej). Gatunek został celowo wsiedlony do wód Europy, w tym Polski - występuje na kilkudziesięciu stanowiskach w północnej części kraju, w różnego typu zbiornikach i ciekach wodnych, od dużych jezior po stawy oraz od małych strumyków po wielkie rzeki. Jest bardzo atrakcyjnym gatunkiem z hodowlanego punktu widzenia. W Polsce rozprzestrzenił się głównie w wyniku świadomych introdukcji, choć nie bez znaczenia jest spontaniczna, naturalna kolonizacja i nieświadome przenoszenie gatunku ze sprzętem połowowym i innym używanym w wodzie, np. rekreacyjnym. Łatwo adaptuje się do warunków występujących w wodach polskich i wykazuje dużą zdolność migracyjną. Gatunek pochodzi z regionów podobnych do Polski pod względem klimatu, stąd warunki w kraju sprzyjają zdomowieniu. Ponadto, występuje on w szeregu siedlisk, które są podobne zarówno w zasięgu naturalnym, jak i na terenach, które skolonizował (występuje zarówno w wodach płynących, jak i stojących o różnej trofii). Zagrożenie związane z jego obecnością w kraju wynika głównie z możliwości przenoszenia dżumy raczej, choroby na ogół śmiertelnej dla rodzimych raków, które są obecnie w regresie. Wpływ na inne aspekty przyrodnicze (potencjalnie negatywny wpływ na ryby, co wykazano w Anglii, na roślinność wodną i zgrupowania bezkręgowców) oraz gospodarcze (zagrożenie dla hodowli rodzimych raków, możliwe uszkodzenia budowli wodnych, itp.), jest również negatywny, przy czym wpływ ten jest stosunkowo słabo poznany.

Mapy występowania gatunku:

- [mapa występowania gatunku w środowisku przyrodniczym w Polsce w Geoserwisie GDOŚ](#)
- [mapa zasięgu gatunku w Polsce \(JPG\)](#)
- [mapa występowania gatunku w krajach Europy \(JPG\)](#)

Dodatkowe informacje:

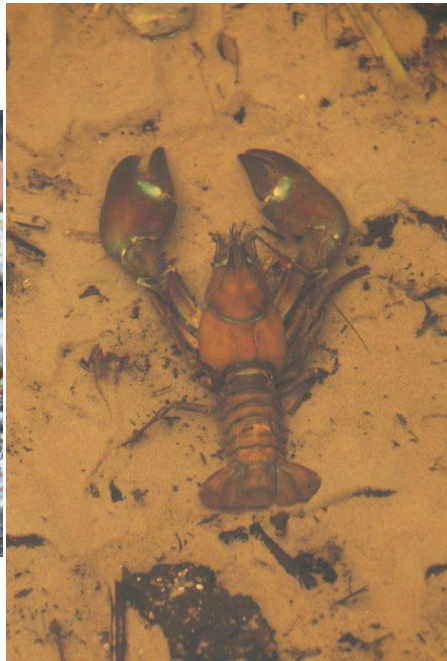
[Karta Informacyjna Gatunku \(PDF\)](#)

[Analiza Stopnia Inwazyjności Gatunku \(PDF\)](#)

[Analiza Stopnia Inwazyjności Gatunku - EN \(PDF\)](#)

[Drogi przenoszenia gatunku](#)

Zobacz galerię zdjęć gatunku:



[Wróć do listy inwazyjnych gatunków obcych zwierząt](#)