

Lithobates (Rana) catesbeianus

- 1) nazwa polska:
- 2) nazwa łacińska:
- 3) nazwa angielska:

Żaba rycząca
Lithobates (Rana) catesbeianus Shaw, 1802
American bullfrog



foto.: Jan Van Der Voort

Informacje o gatunku

Naturalnym rejonem występowania żaby ryczącej jest wschodnia część Ameryki Północnej (wschodnie stany Stanów Zjednoczonych i wschodnie prowincje Kanady). Gatunek ten nie występuje w środowisku przyrodniczym Polski. Bywa przetrzymywany w hodowlach hobbystycznych w naszym kraju, jednak nie jest hodowany w żadnym polskim ogrodzie zoologicznym. Żaba rycząca należy do najbardziej inwazyjnych gatunków w Europie wg Kopecky i in. (2016) oraz DAISIE (2018). Obecnie występuje przynajmniej w 9 krajach europejskich. Stanowiska położone najbliższej Polski znajdują się w środkowych i zachodnich Niemczech. Głównymi źródłami inwazji w Europie były celowe introdukcje (głównie w celach konsumpcyjnych) oraz przypadkowe zawleczenia (np. z egzotycznymi gatunkami ryb). Od 1997 roku istnieje zakaz introdukowania tego gatunku w Europie. Żaba rycząca zasiedla szeroką gamę zbiorników wód stojących i płynących, szczególnie duże i głębokie zbiorniki wodne, gęsto porośnięte roślinnością np. jeziora i stawy hodowlane. Do dyspersji potrzebuje mozaiki siedlisk podmokłych. Negatywny wpływ gatunku przejawia się przede wszystkim poprzez drapieżnictwo, konkurencję z rodzimymi gatunkami płazów oraz przenoszenie chorobotwórczych patogenów, przede wszystkim *Batrachochytrium dendrobatidis* oraz ranawirusów, które znajdują się na liście OIE.

Mapy występowania gatunku:

- [mapa występowania gatunku w krajach Europy \(JPG\)](#)

Dodatkowe informacje:

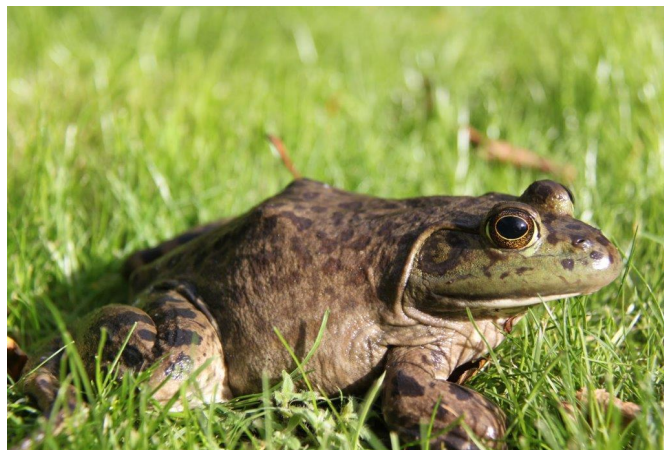
[Karta Informacyjna Gatunku \(PDF\)](#)

[Analiza Stopnia Inwazyjności Gatunku \(PDF\)](#)

[Analiza Stopnia Inwazyjności Gatunku - EN \(PDF\)](#)

[Drogi przenoszenia gatunku](#)

Zobacz galerię zdjęć gatunku:





[Wróć do listy inwazyjnych gatunków obcych zwierząt](#)



Unia Europejska
Fundusz Spójności

