

Chelydra serpentina

- 1) nazwa polska:
- 2) nazwa łacińska:
- 3) nazwa angielska:

Żółw jaszczurowaty
Chelydra serpentina Linnaeus, 1758
Snapping turtle



fot.: Bartłomiej Gorzkowski

Informacje o gatunku

Żółw jaszczurowaty pochodzi z Ameryki Północnej. Źródłem inwazji tych żółwi jest obrót okazami gatunku na rynku terrarystycznym. Gady te wypuszczane są do środowiska przyrodniczego przez właścicieli, którzy z różnych przyczyn nie chcą ich dalej przetrzymywać. Introdukcje mają charakter punktowy i prowadzone są w pobliżu aglomeracji miejskich. Żółwie jaszczurowate wykazują duże zdolności adaptacyjne, przy czym warunki siedliskowe panujące w Polsce są bardzo zbliżone do warunków panujących w części naturalnego zasięgu gatunku. Występują zarówno w zbiornikach wodnych, ciekach, jak i wodach lekko zasolonych. W Polsce jak do tej pory odnotowano pojedyncze obserwacje tego gatunku. Gady te mogą wpływać na rodzimą przyrodę poprzez drapieżnictwo w stosunku do np. ryb, płazów, gadów, ptaków oraz przenoszenie patogenów i pasożytów, które są niebezpieczne również dla człowieka.

Mapy występowania gatunku:

- [mapa występowania gatunku w środowisku przyrodniczym w Polsce w Geoserwisie GDOŚ](#)
- [mapa zasięgu gatunku w Polsce \(JPG\)](#)
- [mapa występowania gatunku w krajach Europy \(JPG\)](#)

Dodatkowe informacje:

[Karta Informacyjna Gatunku \(PDF\)](#)

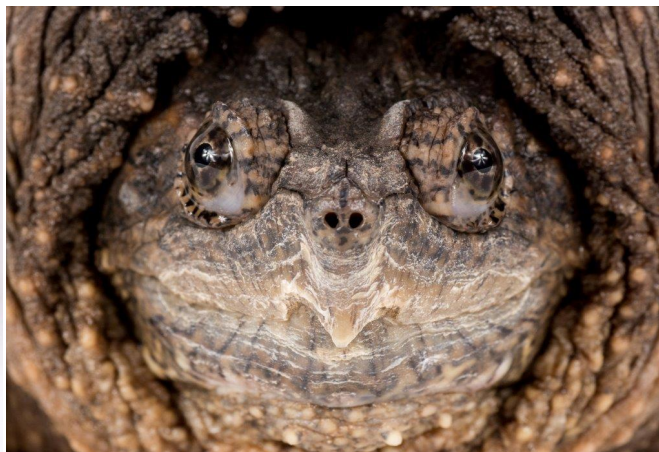
[Analiza Stopnia Inwazyjności Gatunku \(PDF\)](#)

[Analiza Stopnia Inwazyjności Gatunku - EN \(PDF\)](#)

[Drogi przenoszenia gatunku](#)

Zobacz galerię zdjęć gatunku:





[Wróć do listy inwazyjnych gatunków obcych zwierząt](#)



Unia Europejska
Fundusz Spójności

