

Ochrona siedlisk i gatunków terenów nieleśnych zależnych od wód

Katarzyna Kaczorowska

Departament Realizacji Projektów
Środowiskowych



GENERALNA
DYREKCJA
OCHRONY
ŚRODOWISKA

Ochrona siedlisk i gatunków terenów nieleśnych zależnych od wód

Planowany termin realizacji: do 31 grudnia 2020 roku

Planowana wartość projektu: 43 482 691,06 zł

w tym wkład UE: 85%

Beneficjent główny:

Generalna Dyrekcja Ochrony Środowiska

Partnerzy współrealizujący projekt:

- RDOŚ w Białymstoku
- RDOŚ w Gdańsku
- RDOŚ w Gorzowie Wielkopolskim
- RDOŚ w Kielcach
- RDOŚ w Krakowie
- RDOŚ w Lublinie
- RDOŚ w Olsztynie
- RDOŚ w Poznaniu
- RDOŚ w Rzeszowie
- RDOŚ w Szczecinie
- RDOŚ we Wrocławiu

Ochrona siedlisk i gatunków terenów nieleśnych zależnych od wód

Założenia projektu

Objęcie działaniami ochronnymi określonych siedlisk przyrodniczych oraz siedlisk gatunków wymienionych w *Priorytetowych Ramach Działań dla sieci Natura 2000 na Wieloletni Program Finansowania UE w latach 2014-2020 (PAF)*, dla których działania z zakresu ochrony czynnej wskazane zostały w zatwierdzonych dokumentach planistycznych (plany zadań ochronnych, plany ochrony).

Zgodność z dokumentami strategicznymi

- Unijna strategia różnorodności biologicznej na okres do 2020 r.,
- Strategia Bezpieczeństwo Energetyczne i Środowisko,
- Program ochrony i zrównoważonego użytkowania różnorodności biologicznej wraz z planem działań na lata 2014–2020.

Ochrona siedlisk i gatunków terenów nieleśnych zależnych od wód

Główny cel projektu

Poprawa, do roku 2020, stanu ochrony ok. 3 583 ha wybranych typów siedlisk i gatunków terenów nieleśnych zależnych od wód, których stan zachowania w dokumentach planistycznych został oceniony na U1 – niezadowalający lub U2 - zły.

Cele szczegółowe projektu

1. Poprawa stanu zachowania siedlisk przyrodniczych oraz populacji gatunków poprzez zrealizowanie działań związanych z powstrzymaniem sukcesji naturalnej na terenie ich występowania oraz zmianą stosunków wodnych (budowa zastawek, zasypywanie rowów melioracyjnych itp.).
2. Wypełnienie zobowiązań wynikających z ustanowionych planów zadań ochronnych lub planów ochrony dla obszarów Natura 2000.
3. Ochrona siedlisk przyrodniczych oraz siedlisk gatunków poprzez wykup gruntów kluczowych dla poprawy stanu ich ochrony.
4. Upowszechnienie wiedzy o wymogach ochronnych siedlisk przyrodniczych i gatunków.

Ochrona siedlisk i gatunków terenów nieleśnych zależnych od wód

Siedliska objęte projektem:

- 4010 - Wilgotne wrzosowiska z wrzoścem bagiennym (*Ericion tetralix*)
- 6410 - Zmiennowilgotne łąki trzęślicowe,
- 6440 - Łąki selernicowe,
- 6510 - Niżowe i górskie świeże łąki użytkowane ekstensywnie,
- 6520 - Górskie łąki konietlicowe użytkowane ekstensywnie,
- 7110 - Torfowiska wysokie z roślinnością torfotwórczą,
- 7120 - Torfowiska wysokie zdegradowane zdolne do naturalnej i stymulowanej regeneracji,
- 7140 - Torfowiska przejściowe i trzęsawiska,
- 7150 - Obniżenia na podłożu torfowym z roślinnością ze związku *Rhynchosporion*,
- 7210 - Torfowiska nakredowe,
- 7220 - Źródlika wapienne ze zbiorowiskami *Cratoneurion commutati*,
- 7230 - Górskie i nizinne torfowiska zasadowe o charakterze młak, turzycowisk i mechowisk.



Ochrona siedlisk i gatunków terenów nieleśnych zależnych od wód

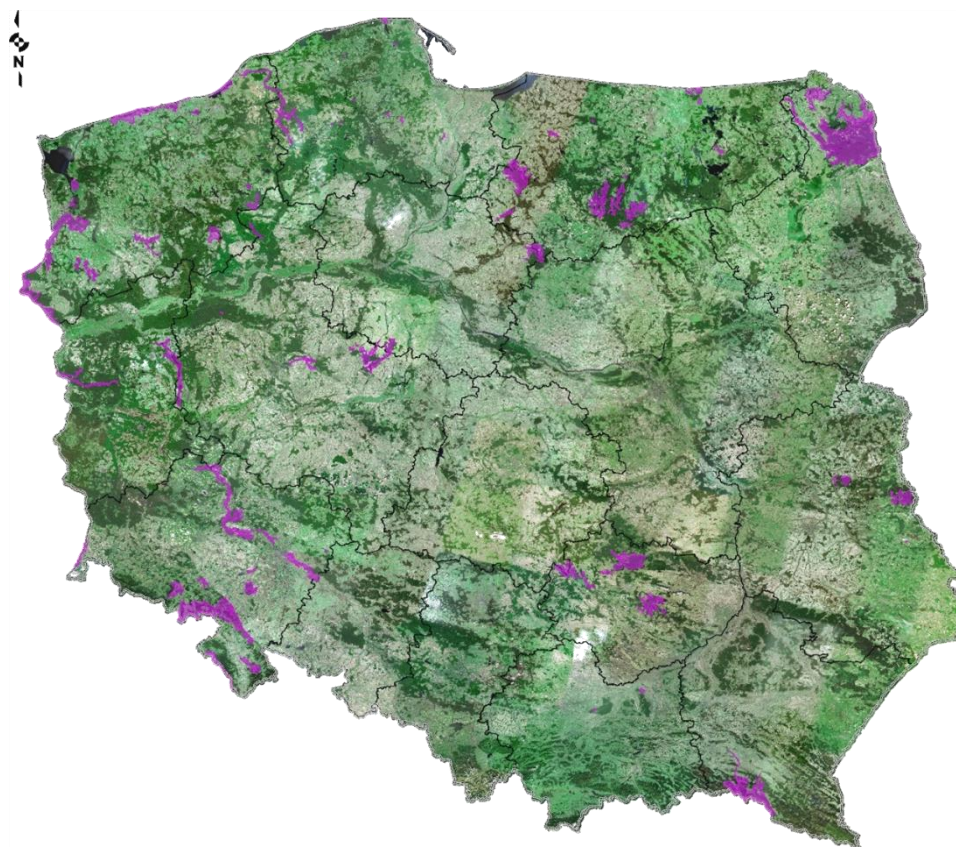
Gatunki objęte projektem:

- 1013 - Poczwarówka Geyera (*Vertigo geyeri*),
- 1014 - Poczwarówka zwężona (*Vertigo angustior*),
- 1059/6177 - Modraszek telejus (*Maculinea teleius*),
- 1060 - Czerwończyk nieparek (*Lycaena dispar*),
- 1061/6179 - Modraszek nausitous (*Maculinea nausithous*),
- 4096 - Mieczyk błotny (*Gladiolus paluster* Gaudin).

Inne gatunki, na które realizacja projektu potencjalnie może oddziaływać to m.in.: zatoczek łamliwy *Anisus vorticulus*, poczwarówka zmienna *Vertigo genesii*, zalotka większa *Leucorrhinia pectoralis*, żółw błotny *Emys orbicularis*, wodniczka *Acrocephalus paludicola*, błotniak stawowy *Circus aeruginosus*, bąk *Botauris stellaris*, dubelt *Gallinago media*, derkacz *Crex crex*, lipiennik Loesela *Liparis loeseli*, skalnica torfowiskowa *Saxifraga hirculus*.



Ochrona siedlisk i gatunków terenów nieleśnych zależnych od wód



Mapa obszaru projektu
"Ochrona siedlisk i gatunków
terenów nieleśnych
zależnych od wód"

1 : 1 600 000



Objaśnienia

- granicza państwa
- granicze województwa
- granicze obszarów Natura 2000 objętych działaniami w projekcie

Układ współrzędnych płaskich prostokątnych 1982
Geodezyjny układ odniesienia EUROREF-89

Opracowanie:
Generalna Dyrekcja Ochrony Środowiska
stan na: czerwiec 2016

Ochrona siedlisk i gatunków terenów nieleśnych zależnych od wód

Zaplanowane działania ochrony czynnej obejmują:

1. Odtwarzanie siedlisk:
 - usuwanie nalotów/podrostów drzew i krzewów,
 - wywóz biomasy,
 - wykaszanie celem utrzymania efektu,
 - wycinka,
 - karczowanie,
 - odnowienie populacji.
2. Poprawa stosunków wodnych
 - budowa/remont/konserwacja budowli hydrotechnicznych (likwidacja/zasypanie rowów melioracyjnych, budowa/przebudowa/remont budowli piętrzących).
3. Wykonanie monitoringu wpływu wykonanych działań na siedlisko według metodyki GIOŚ.

Ochrona siedlisk i gatunków terenów nieleśnych zależnych od wód

Zakładane efekty projektu:

- poprawa w skali całego kraju stanu zachowania wybranych siedlisk przyrodniczych i gatunków,
- przywrócenie właściwego stanu danych płatów siedlisk lub zahamowanie negatywnego trendu zmian,
- zachowanie siedlisk przyrodniczych i siedlisk gatunków stanowiących przedmioty ochrony,
- poprawa warunków bytowania zwierząt zamieszkujących siedliska wodno-błotne oraz zwiększenie areału siedlisk gatunków rzadkich i zagrożonych wyginięciem.



Dziękuję za uwagę

Katarzyna Kaczorowska

katarzyna.kaczorowska@gdos.gov.pl

22 661 62 17



GENERALNA
DYREKCJA
OCHRONY
ŚRODOWISKA