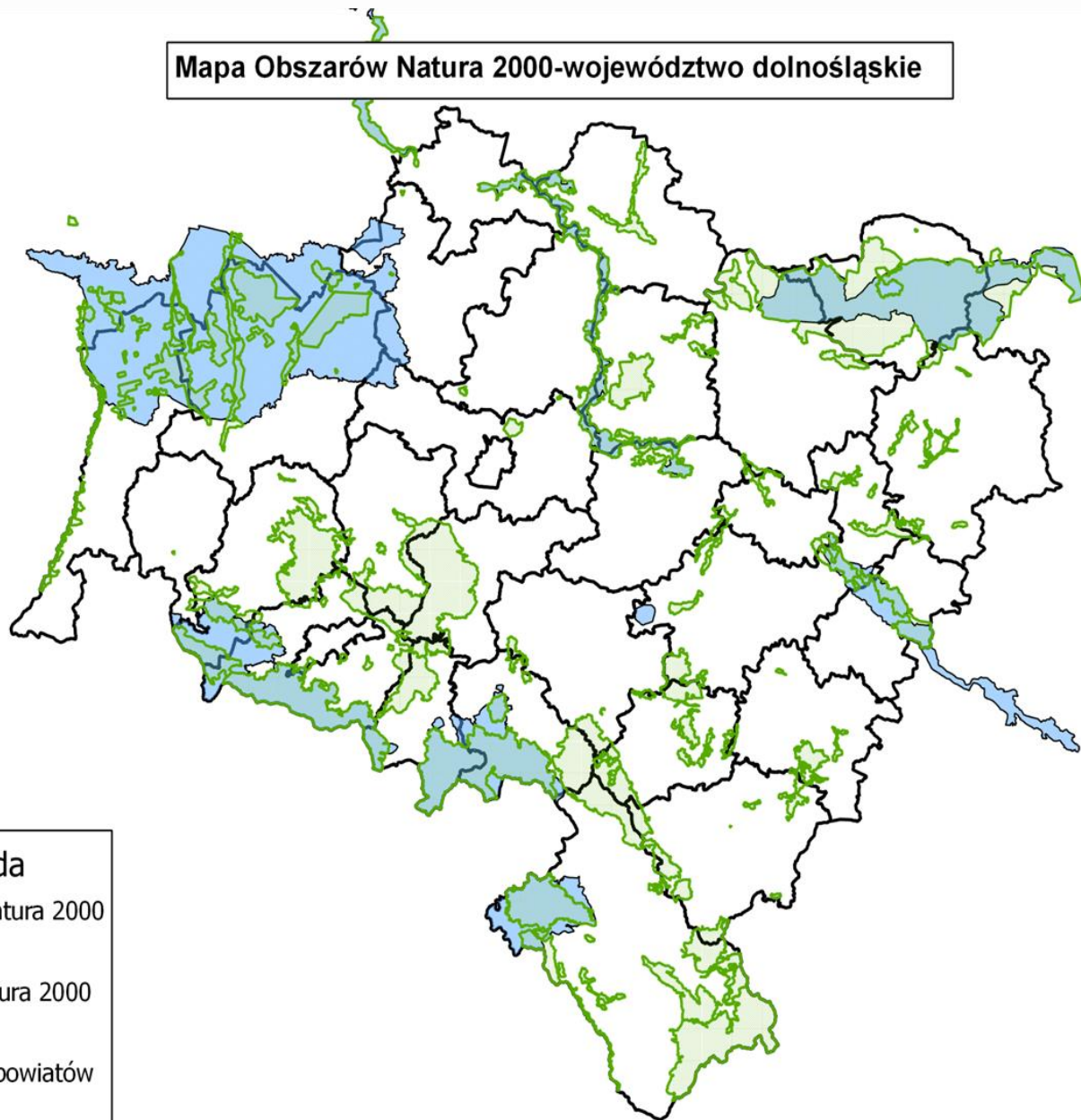


# **Przygraniczne obszary Natura 2000 – lokalizacja, przedmioty ochrony oraz realizacja prac nad planami zadań ochronnych**

**Katarzyna Łapińska**

# Mapa Obszarów Natura 2000-województwo dolnośląskie



## Legenda

SOOS Natura 2000



OSO Natura 2000



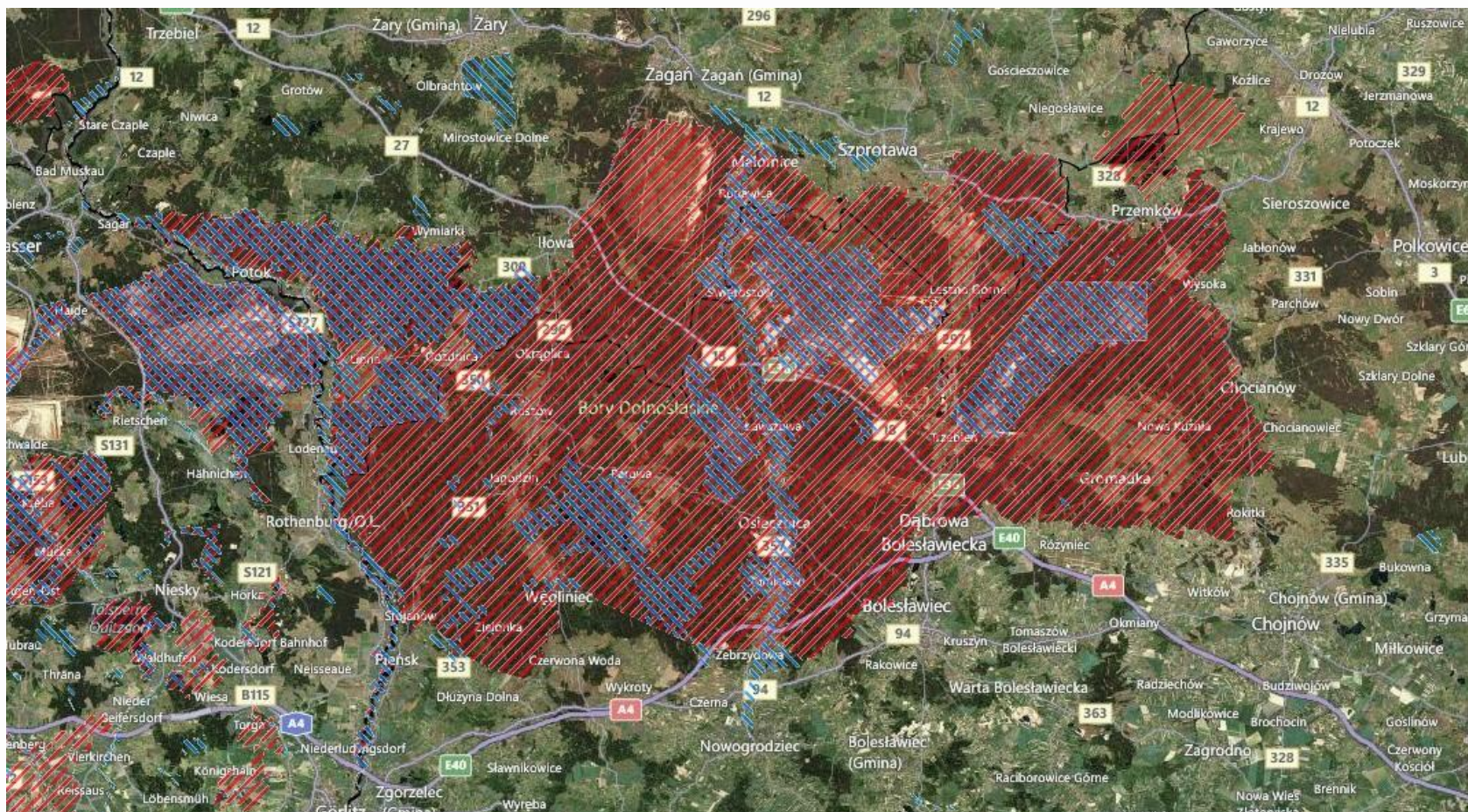
Granice powiatów



# Obszar Specjalnej Ochrony ptaków Natura 2000 „Bory Dolnośląskie”

- Obszar wyznaczony rozporządzeniem Ministra Środowiska w 2007 r.
- Jeden z największych kompleksów leśnych Polski w dorzeczu Odry
- Powierzchnia 172093 ha, obejmuje 2 województwa
- Rzeźba terenu mało zróżnicowana, przeważają tereny równinne
- Zwarte drzewostany sosnowe, domieszkowo dąb, brzoza, buk, jodła, świerk
- Doliny rzeczne stanowią enklawy z bardziej bujną i wielowarstwową roślinnością, licznie występują stawy rybne
- Ostoja pokrywa się ze Specjalnymi Obszarami Ochrony siedlisk

# „Bory Dolnośląskie”



# „Bory Dolnośląskie” – przedmioty ochrony

- **A021** Bąk *Botaurus stellaris*
- **A030** Bocian czarny *Ciconia nigra*
- **A073** Kania czarna *Milvus migrans*
- **A074** Kania ruda *Milvus milvus*
- **A075** Bielik *Haliaeetus albicilla*
- **A081** Błotniak stawowy *Circus aeruginosus*
- **A108** Głuszec *Tetrao urogallus*
- **A119** Kropiatka *Porzana porzana*
- **A127** Żuraw *Grus grus*
- **A215** Puchacz *Bubo bubo*
- **A217** Sóweczka *Glaucidium passerinum*
- **A223** Włochatka zwyczajna *Aegolius funereus*
- **A320** Muchołówka mała *Ficedula parva*
- **A409** Cietrzew *Tetrao tetrix*

# Specjalne Obszary Ochrony siedlisk Natura 2000

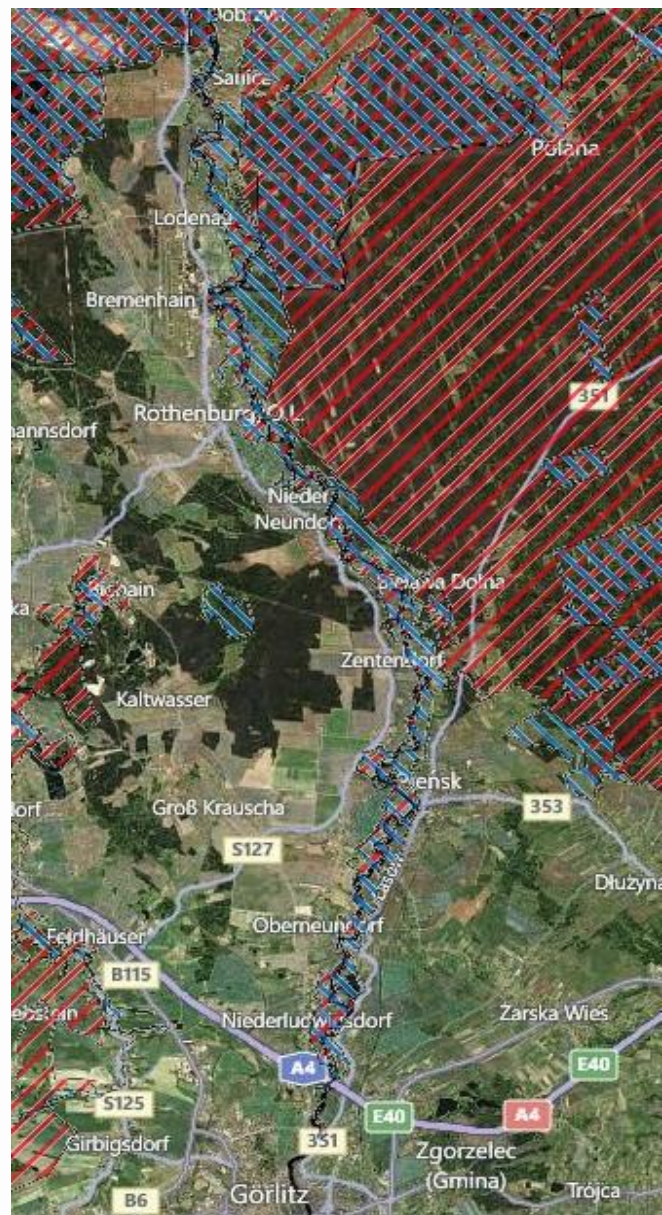
Przy granicy polsko – niemieckiej zlokalizowane są dwa siedliskowe obszary Natura 2000, które swym zasięgiem obejmują fragmenty doliny rzeki Nysa Łużycka:

- Specjalny Obszar Ochrony siedlisk Natura 2000 „Przełomowa Dolina Nysy Łużyckiej”
- Specjalny Obszar Ochrony siedlisk Natura 2000 „Pieńska Dolina Nysy Łużyckiej”

## „Przełomowa Dolina Nysy Łużyckiej”



## „Pieńska Dolina Nysy Łużyckiej”



Oba obszary posiadają status obszarów mających znaczenie dla Wspólnoty, a więc zostały zatwierdzone przez Komisję Europejską w drodze decyzji:

- „Przełomowa Dolina Nysy Łużyckiej” – 12.12.2008 r.
- „Pieńska Dolina Nysy Łużyckiej” – 10.01.2011 r.



# Specjalny Obszar Ochrony siedlisk „Przełomowa Dolina Nysy Łużyckiej”

- Obszar obejmuje wiele cennych i dobrze zachowanych siedlisk przyrodniczych, utrzymanych dzięki tradycyjnemu sposobowi zagospodarowania terenu (ekstensywna gospodarka łąkarska i wypas)
- Regularne zalewy doliny utrudniają przekształcenie łąk i szuwarów w pola uprawne, a zachowane fragmenty cechują się wysoką naturalnością
- W krajobrazie dominują łąki świeże oraz starorzecza, a na skarpach pradoliny i odcinku przełomowym wykształciły się zbiorowiska leśne

# Specjalny Obszar Ochrony siedlisk „Pieńska Dolina Nysy Łużyckiej”

- W obrębie ostoi zachowały się starorzecza oraz olsy, łągi i torfowiska w różnej fazie sukcesji
- Do szczególnie cennych zbiorowisk leśnych należą fragmenty łągów wierzbowo-topolowo- olszowo- jesionowych
- W krajobrazie występuje również mozaika łąk na tarasie zalewowym Nysy Łużyckiej z szuwarami, w otoczeniu starorzeczy

# „Przełomowa Dolina Nysy Łużyckiej” i „Pieńska Dolina Nysy Łużyckiej” – przedmioty ochrony

- **3150** Starorzecza i naturalne eutroficzne zbiorniki wodne ze zbiorowiskami z *Numpeion*, *Potamion*
- **3260** Nizinne i podgórskie rzeki ze zbiorowiskami włosieniczników *Ranunculion fluitantis*
- **6430** Ziołorośla górskie *Adenostylian alliariae* i ziołorośla nadrzeczne *Convolvuletalia sepium*
- **6510** Niżowe i górskie świeże łąki użytkowane ekstensywnie *Arrhenatherion elatioris*
- **9170** Grąd środkowoeuropejski i subkontynentalny *Galio- Carpinetum*, *Tilio- Carpinetum*
- **91E0** Łęgi wierzbowe, topolowe, olszowe i jesionowe *Salicetum albo- fragilis*, *Populetum albae*, *Alnenion*
  
- **9110** Kwaśne buczyny *Luzulo- Fagnion*
- **9130** Żyzne buczyny *Dentario glandulosae- Fagenion*, *Galio odorati- Fagenion*
- **9180** Jaworzyny i lasy kłoinowo- lipowe na stokach i zboczach *Tilio plathyphyllis – Acerion pseudoplatani*
  
- **2330** Wydmy śródlądowe z murawami napiaskowymi
- **7140** Torfowiska przejściowe i trzęsawiska
- **91D0** Bory i lasy bagienne *Vaccinio uliginosi- Betuletum pubescentis*, *Vaccinio uliginosi- Pinetum*, *Pino*
- **91FO** Łęgowe lasy dębowo- wiązowo- jesionowe *Ficario- Ulmetum*

# „Przełomowa Dolina Nysy Łużyckiej” i „Pieńska Dolina Nysy Łużyckiej” – przedmioty ochrony

- **1337** Bóbr *Castor fiber*
- **1355** Wydra *Lutra lutra*
- **1037** Trzepla zielona *Ophiogomphus cecilia*
- **1059** Modraszek teleius *Maculinea teleius*
- **1060** Czerwończyk nieparek *Lycaena dispar*
- **1061** Modraszek nausithous *Maculinea nausithous*
  
- **1324** Nocek duży *Myotis myotis*
- **1166** Traszka grzebieniasta *Triturus cristatus*
- **1188** Kumak nizinny *Bombina bombina*
- **1130** Boleń *Aspius aspius*
- **1163** Głowacz białopłetwy *Cottus gobio*

# Plany zadań ochronnych

Zgodnie z art. 6 ust. 1 Dyrektywy Rady 92/43/EWG z dnia 21 maja 1992 r. w sprawie ochrony siedlisk przyrodniczych oraz dzikiej fauny i flory dla specjalnych obszarów ochrony państwa członkowskie ustalą konieczne działania ochronne obejmujące, jeśli zaistnieje taka potrzeba, odpowiednie plany zagospodarowania opracowane specjalnie dla tych obszarów bądź zintegrowane z innymi planami rozwoju oraz odpowiednie działania prawne, administracyjne lub oparte na dobrowolnych umowach, korespondujące z ekologicznymi wymaganiami typów siedlisk przyrodniczych wymienionych w załączniku I lub gatunków wymienionych w załączniku II żyjących na tych obszarach.

# Plany zadań ochronnych

Zgodnie z ustawą o ochronie przyrody:

- sprawujący nadzór nad obszarem sporządza projekt planu zadań ochronnych na okres 10 lat
- pierwszy projekt sporządza się w terminie 6 lat od dnia zatwierdzenia obszaru przez Komisję Europejską jako obszar mający znaczenie dla Wspólnoty lub od dnia wyznaczenia obszaru specjalnej ochrony ptaków

# Plany zadań ochronnych

- „Bory Dolnośląskie” – 2013 r.
- „Przełomowa Dolina Nysy Łużyckiej” – 2014 r.

ujęte w projekcie POIS.05.03.00-00-186/09 *„Opracowanie planów zadań ochronnych dla obszarów Natura 2000 na obszarze Polski”* współfinansowanego ze środków Programu Operacyjnego Infrastruktura i Środowisko 2007- 2013 w ramach działania 5.3 priorytetu V

- „Pieńska Dolina Nysy Łużyckiej” – 2017 r.

# Plany zadań ochronnych

Zawiera:

- opis granic obszaru i mapę obszaru Natura 2000;
- identyfikację istniejących i potencjalnych zagrożeń dla zachowania właściwego stanu ochrony przedmiotów ochrony;
- cele działań ochronnych;
- określenie działań ochronnych ze wskazaniem podmiotów odpowiedzialnych za ich wykonanie i obszarów ich wdrażania, w tym w szczególności działań dotyczących:
  - a) ochrony czynnej siedlisk przyrodniczych, gatunków roślin i zwierząt oraz ich siedlisk,
  - b) monitoringu stanu przedmiotów ochrony oraz monitoringu realizacji celów działań ochronnych,
  - c) uzupełnienia stanu wiedzy o przedmiotach ochrony i uwarunkowaniach ich ochrony;
- wskazania do zmian w istniejących dokumentach planistycznych dotyczące eliminacji lub ograniczenia zagrożeń wewnętrznych lub zewnętrznych, jeżeli są niezbędne dla utrzymania lub odtworzenia właściwego stanu ochrony przedmiotów ochrony;
- wskazanie terminu sporządzenia, w razie potrzeby, planu ochrony dla części lub całości obszaru.



# Plan zadań ochronnych

- sporządzany na 10 lat,
- zarządzenie Regionalnego Dyrektora Ochrony Środowiska,
- obowiązkowe dla każdego obszaru Natura 2000,
- sporządzany zwykle dla całości obszaru Natura 2000,
- sporządzany, aby bez zwłoki podjąć działania, które nie budzą wątpliwości, a są niezbędne dla zachowania przedmiotów ochrony,
- zawiera tylko cele do osiągnięcia na 10 lat i zadania do wykonania;
- ochrona „metodą małych kroków”: zadania na krótki czas – weryfikacja rezultatów – modyfikacja planu zadań ochronnych albo sporządzenie pełnego planu ochrony,
- sporządzane na podstawie istniejącej wiedzy uzupełnionej o podstawowe prace terenowe w standardzie „obserwacji monitoringowej”,
- może formułować wnioski do zmian istniejących dokumentów planistycznych, usuwając, na tyle na ile to możliwe sytuacje, gdy plan zagospodarowania przestrzennego stał się niewykonalny ze względu na przepisy chroniące obszar Natura 2000.
- elementem zadań ochronnych może być identyfikacja potrzeby sporządzenia i ustanowienia planu ochrony

# Plan ochrony

- sporządzany na 20 lat,
- rozporządzenie ministra właściwego do spraw środowiska,
- nieobowiązkowy,
- może być sporządzany albo dla całości, albo dla części obszaru Natura 2000
- stabilny, długookresowy program ochrony; może być zmieniony w trakcie realizacji tylko w szczególnych przypadkach,
- określa stabilne reguły i zasady postępowania na stosunkowo długi okres
- może ustalać reguły lokalizacji zabudowy, infrastruktury technicznej i komunikacyjnej, technicznej i edukacyjnej (ograniczenia ale i zarazem tereny, na których ograniczeń nie ma).
- sporządzany na podstawie uprzedniej inwentaryzacji i badań w niezbędnym zakresie
- może formułować wnioski do zmian istniejących dokumentów planistycznych, usuwając całkowicie sytuacje, gdy plan zagospodarowania przestrzennego stał się niewykonalny ze względu na przepisy chroniące obszar Natura 2000.
- podmiotom działającym w obszarze daje większą przewidywalność i pewność, jak wymogi ochrony obszaru wpłyną na ich działalność

Dziękuję za uwagę