

# ***Natura 2000 – narzędziem ochrony „Doliny Środkowej Odry”***

**Michał Bielewicz**

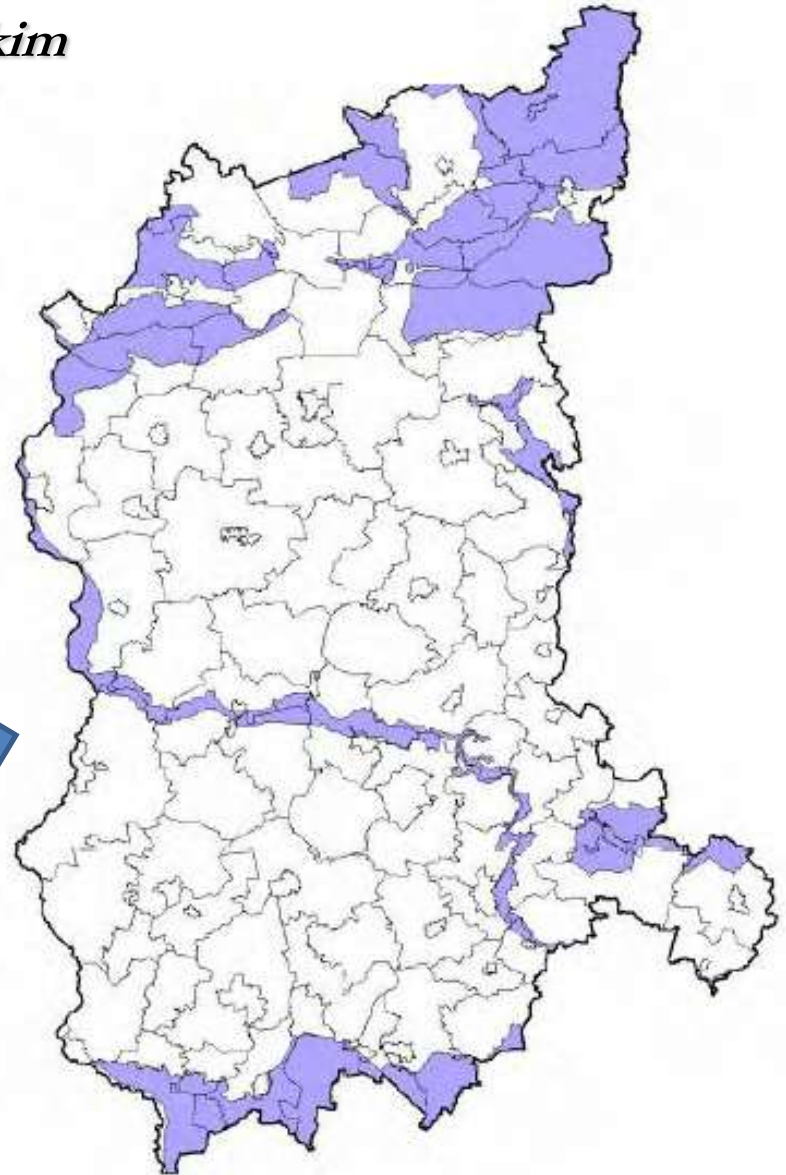
***REGIONALNA DYREKCJA OCHRONY ŚRODOWISKA W GORZOWIE WIELKOPOLSKIM***

**Międzyzdroje, 5 października 2011 r.**

## *Sieć obszarów Natura 2000 w woj. lubuskim*



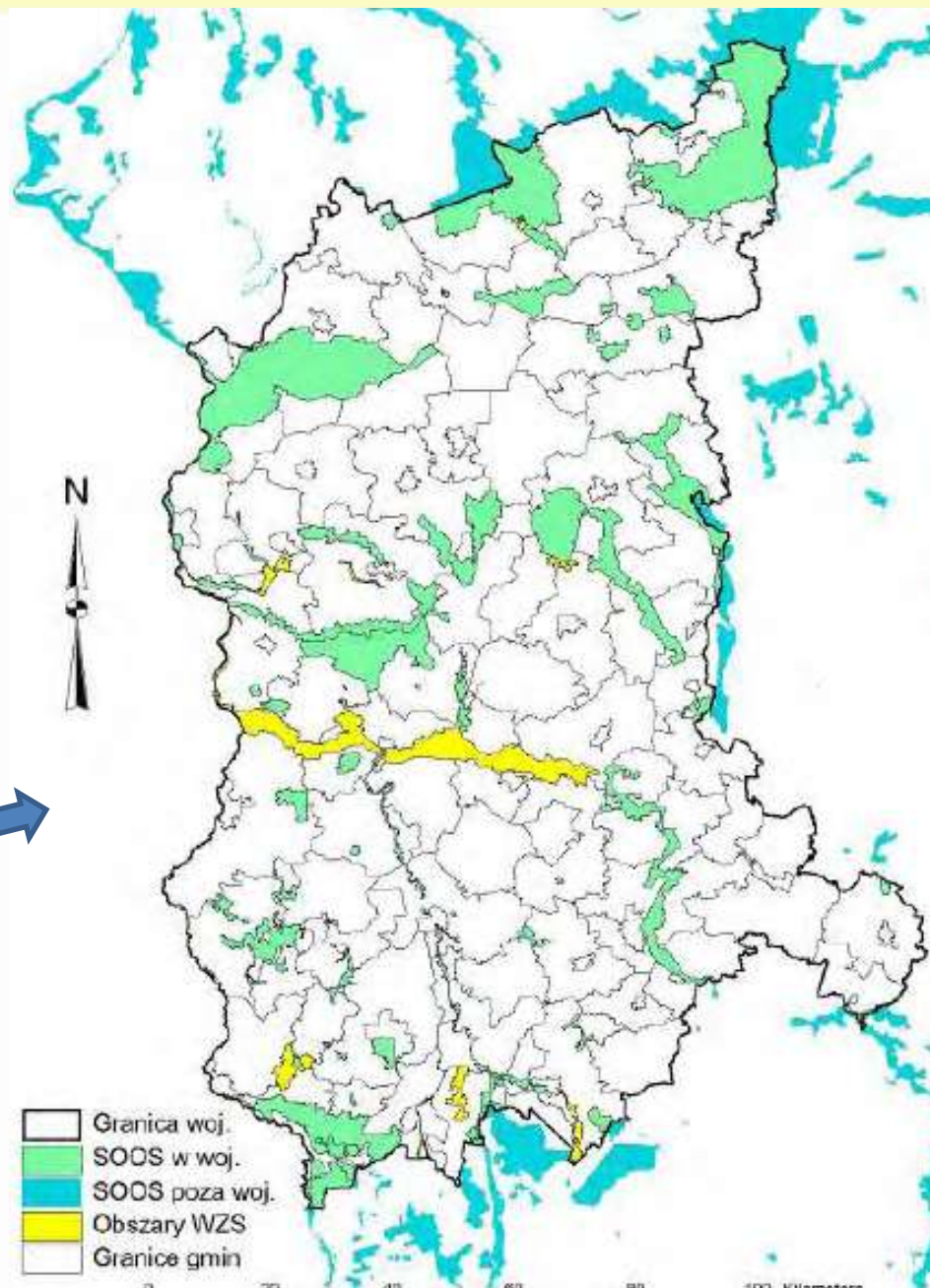
- część „ptasia” sieci obszarów Natura 2000 w województwie lubuskim, tworzy 12 ostoi, o łącznej powierzchni ponad 292 tys. ha.



## *Sieć obszarów Natura 2000 w woj. lubuskim*



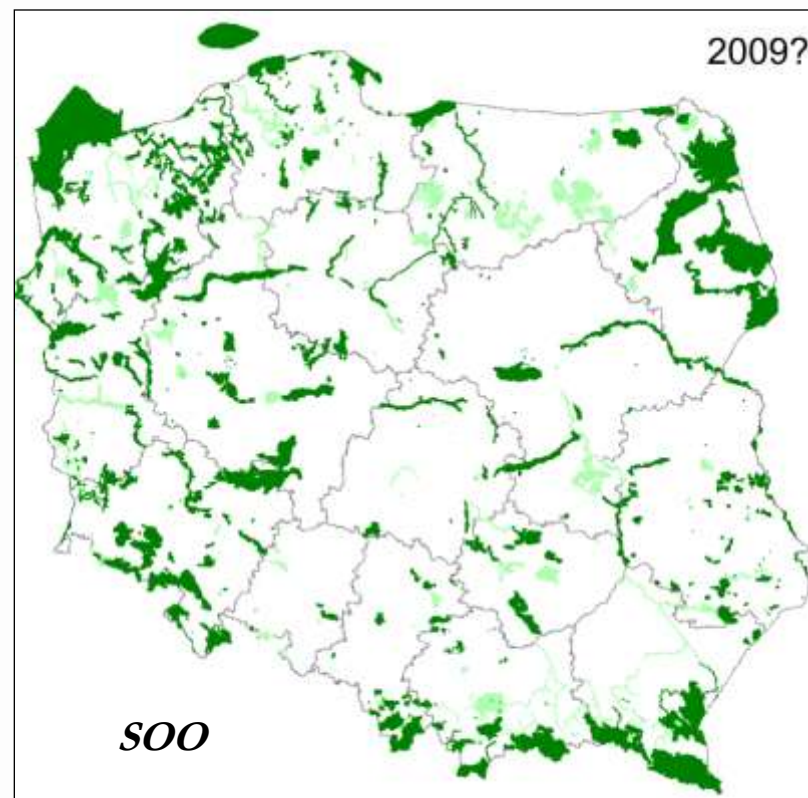
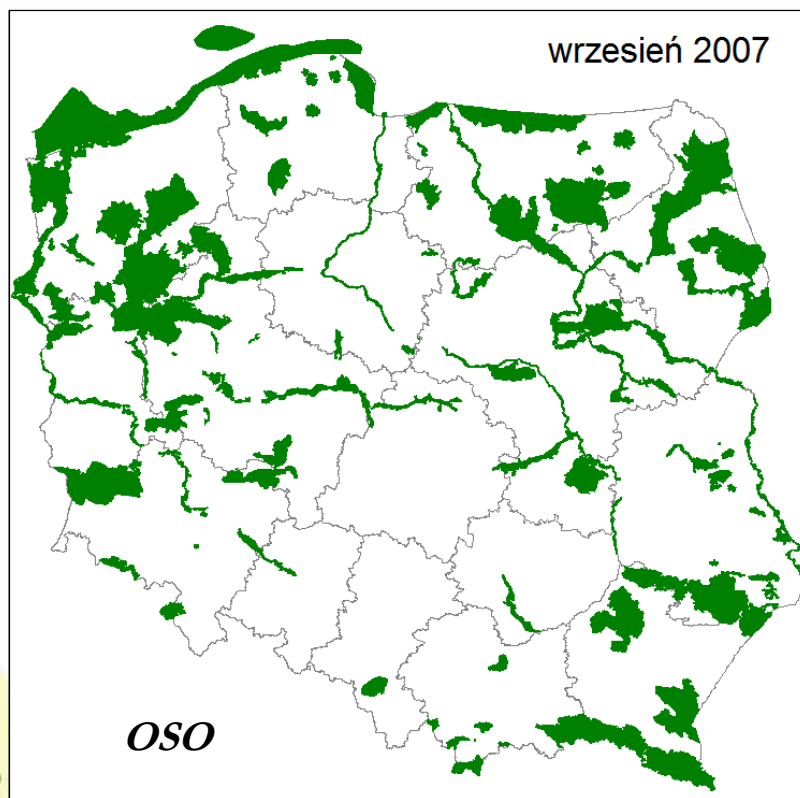
- część „siedliskową” sieci obszarów Natura 2000 w województwie lubuskim, tworzą 63 ostoje o łącznej powierzchni ponad 209 tys. ha.



## *Sieć obszarów Natura 2000 w województwie lubuskim*



- Łącznie w granicach administracyjnych województwa lubuskiego wyznaczono **75** obszarów Natura 2000, obejmujących około **23%** powierzchni województwa



## ***Prawne podstawy planowania ochrony obszarów Natura 2000***



Artykuł 6 Dyrektywy Rady 92/43/EWG z dnia 21 maja 1992 roku w sprawie ochrony siedlisk przyrodniczych oraz dzikiej fauny i flory:

*art. 6 (1) (...) „dla specjalnych obszarów ochrony Państwa Członkowskie ustanowią **konieczne działania ochronne** obejmujące, jeśli zaistnieje taka potrzeba, **odpowiednie plany zarządzania** opracowane specjalnie dla tych obszarów bądź zintegrowane z innymi planami rozwoju oraz odpowiednie działania prawne, administracyjne lub oparte na dobrowolnych umowach, odpowiadające ekologicznym wymaganiom typów siedlisk przyrodniczych wymienionych w załączniku I lub gatunków wymienionych w załączniku II występujących na tych obszarach” (...)*

*art. 6 (2) (...) „Państwa Członkowskie **podejmują odpowiednie działania** w celu uniknięcia na specjalnych obszarach ochrony pogorszenia stanu siedlisk przyrodniczych i siedlisk gatunków jak również zakłócenia funkcjonowania gatunków, dla których zostały wyznaczone takie obszary” (...)*

## *Prawne podstawy planowania ochrony obszarów Natura 2000*



Postanowienia art. 6 (1) i (2) Dyrektywy Rady 92/43/EWG zostały transponowane do aktu prawa krajowego w formie ustawy z dnia 16 kwietnia 2004 roku o ochronie przyrody.

Planowanie ochrony na obszarach Natura 2000, w Polskim systemie prawnym funkcjonuje w dwóch formach planów:

- ***plan zadań ochronnych** (dokument obligatoryjny )*
- ***plan ochrony** (dokument fakultatywny)*

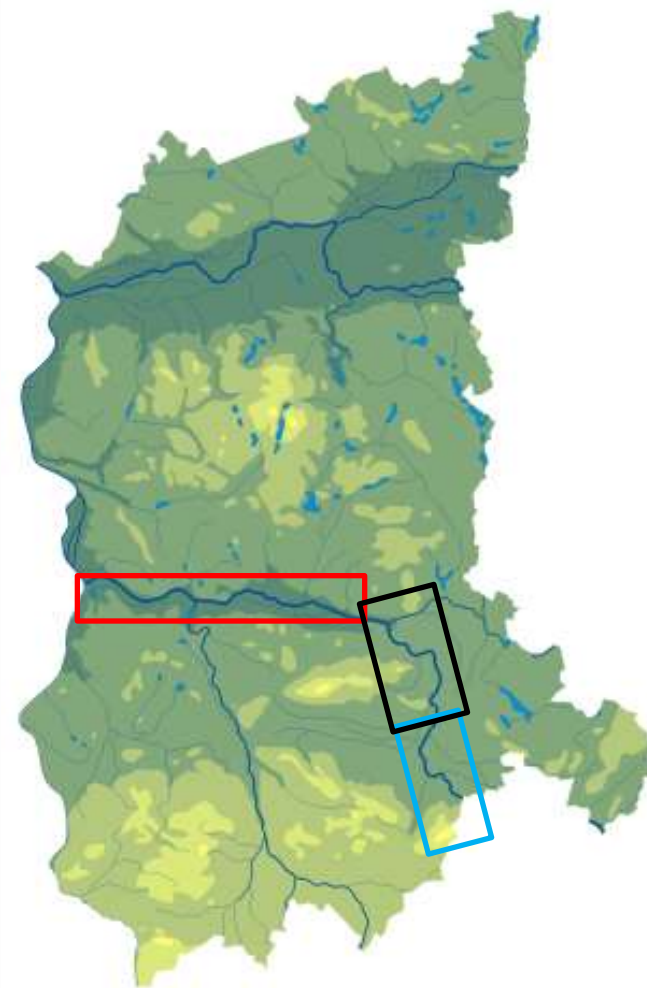
Dolina Środkowej Odry – jest aktualnie obszarem dla którego opracowywany jest aktualnie **plan zadań ochronnych**, w ramach ogólnopolskiego projektu nr POIS.05.03.00-00-186/09 pn.: „Opracowanie planów zadań ochronnych dla obszarów Natura 2000 na obszarze Polski”.

plany zadań ochronnych  
**Natura 2000**



## *Natura 2000 – narzędziem ochrony „Doliny Środkowej Odry”*

- Obszar objęty ochroną w ramach 3 ostoi siedliskowych Natura 2000;
- PLH080014 „Nowosolska Dolina Odry” ostoja desygnowana do sieci obszarów Natura 2000 przez Państwo Polskie w 2008 roku, o pow. 6 040,3 ha
- PLH080012 „Kargowskie Zakola Odry” ostoja desygnowana do sieci obszarów Natura 2000 przez Państwo Polskie w 2008 roku, o pow. 3 070,3 ha
- PLH080028 „Krośnieńska Dolina Odry” ostoja desygnowana do sieci obszarów Natura 2000 przez Państwo Polskie w 2011 roku, o pow. 19 528, ha
- łącznie na obszarze tym, w ramach 3 ostoi Natura 2000 ochronie podlega 15 typów siedlisk przyrodniczych z załącznika I Dyrektywy Rady 92/43/EWG oraz 17 gatunków zwierząt z załącznika II ww. dyrektywy.



## *Natura 2000 – narzędziem ochrony „Doliny Środkowej Odry”*



### **Przyjęte podstawy procesu planowania ochrony:**

- Wiedza o obszarze (przyrodnicza, gospodarczo - społeczna);
- Uspołecznienie procesu tworzenia planów zadań ochronnych (akceptacja społeczna);
- Skuteczna ochrona obszaru (realna i praktyczna lista zadań ochronnych możliwa do praktycznego wdrożenia w życie);





**- Dziękuję za uwagę -**

***Kontakt:***

- ***Michał Bielewicz***
- *Wydział Ochrony Przyrody i Obszarów Natura 2000*
- *Regionalna Dyrekcja Ochrony Środowiska w Gorzowie Wielkopolskim*
- *Tel. 095 7 115 353*
- *Fax. 095 7 115 524*
- *e-mail: [michal.bielewicz.gorzowwlp@rdos.gov.pl](mailto:michal.bielewicz.gorzowwlp@rdos.gov.pl)*