



Bundesministerium  
für Umwelt, Naturschutz  
und Reaktorsicherheit



# Natura 2000 w Niemczech

## Krótkie wprowadzenie

Gordon Modro

Referat N I 2 „Ochrona obszaru, Natura 2000, Ochrona przyrody morskiej“  
Bundesministerium für Umwelt, Naturschutz und Reaktorsicherheit



---

## Plan wykładu

- Obszary Natura 2000 w Niemczech
- Dobra chronione na obszarach Natura 2000
- Podział kompetencji w ramach wdrażania programu Natura 2000
- Ochrona obszarów Natura 2000
- Plan zarządzania dla obszarów Natura 2000
- Finansowanie Natura 2000





---

## Cel Natura 2000

Art. 3 SOO-RL (Dyrektywa Siedliskowa): **Ta sieć ... umożliwi zachowanie tych typów siedlisk przyrodniczych i siedlisk gatunków **we właściwym stanie ochrony** w ich naturalnym zasięgu lub, w stosownych przypadkach, ich odtworzenie.**





# Europejska sieć obszarów chronionych Natura 2000

**Europejskie obszary ochrony ptaków**  
(obszary specjalnej ochrony)

Dyrektywa ptasia  
2009/147/EWG

**Obszary SOO**  
(Specjalne obszary ochrony)

Dyrektywa siedliskowa  
92/43/EWG

**NATURA 2000**





## Obszary Natura 2000 w Niemczech

	Obszary Natura 2000	Obszary SOO	Obszary specjalnej ochrony ptaków
<b>Liczba</b>	5.266	4.621	738
<b>Powierzchnia</b>	80.780 km <sup>2</sup>	54.424 km <sup>2</sup>	59.911 km <sup>2</sup>
<b>lądowa</b>	55.105 km <sup>2</sup>	33.202 km <sup>2</sup>	40.049 km <sup>2</sup>
<b>morska</b>	25.674 km <sup>2</sup>	21.221 km <sup>2</sup>	19.861 km <sup>2</sup>
<b>Udział pow. lądowej</b>	15,4%	9,3 %	11,2 %
<b>Udział pow. morskiej</b>	ca. 45 %	ca. 37 %	ca. 35 %

- Tworzenie sieci Natura 2000 zostało zakończone w październiku 2009 r.
- Obejmowanie ochroną elementów środowiska i zarządzanie obszarami trwa nadal





## Obszary SOO w Niemczech

Stan: październik 2010



- Obszar SOO
- Granice zewnętrzne wyłącznej strefy ekonomicznej
- Strefa 12 mil morskich

Quelle: Bundesamt für Naturschutz BfN, 2011  
Digitale Abgrenzung aus dem offiziellen  
Vektordatensatz der Bundesländer

## Europejskie obszary specjalnej ochrony ptaków w Niemczech

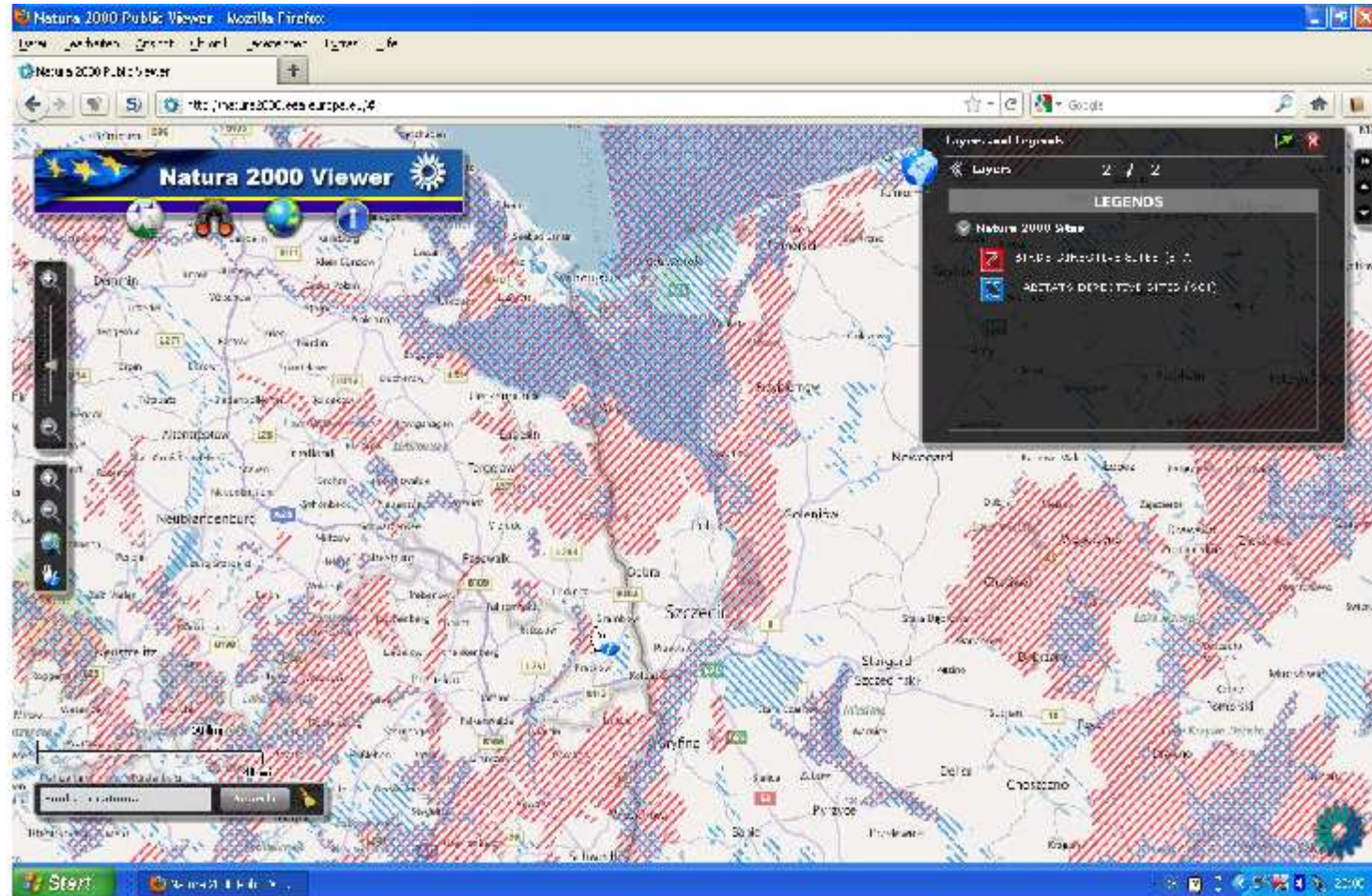
Stan: październik 2010



- Europejski obszar specjalnej ochrony ptaków
- Granice zewnętrzne wyłącznej strefy ekonomicznej
- Strefa 12 mil morskich

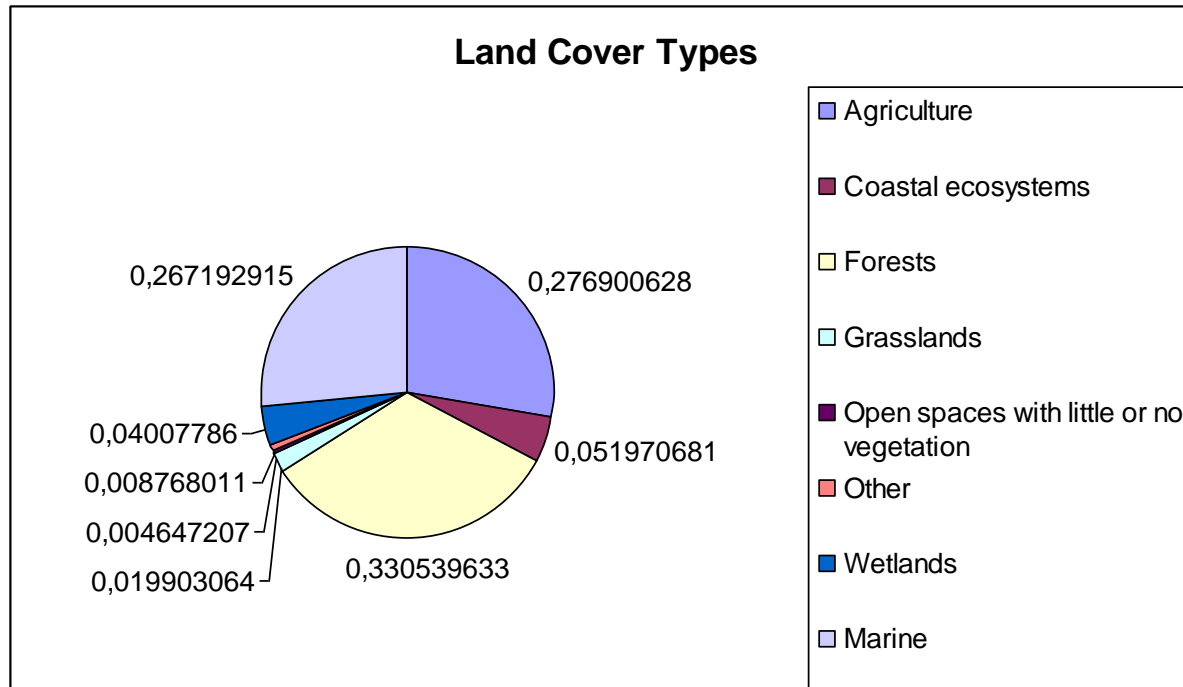
Quelle: Bundesamt für Naturschutz BfN, 2011  
Digitale Abgrenzung aus dem offiziellen  
Vektordatensatz der Bundesländer







# Użytkowanie gruntów na obszarach Natura 2000



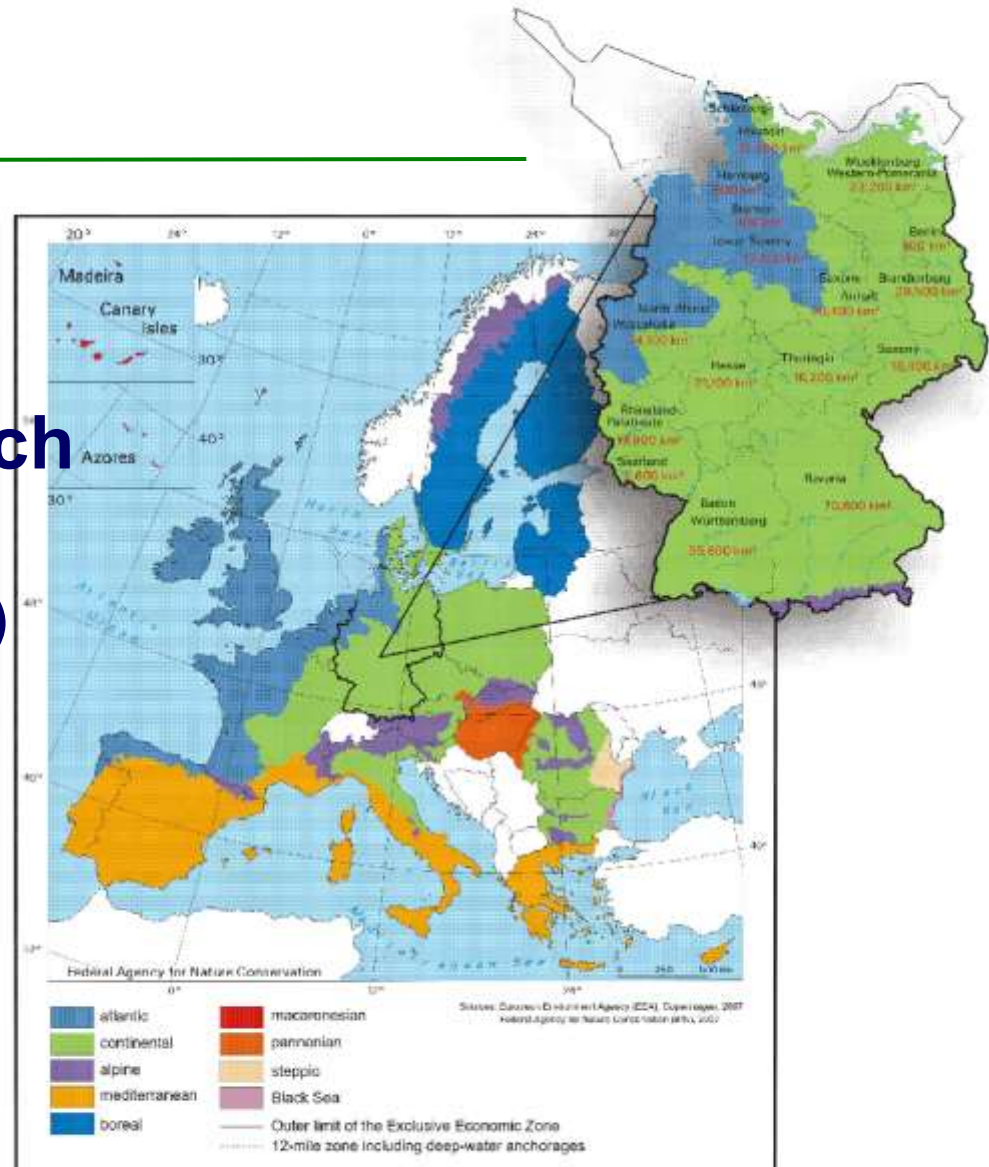




# Regiony biogeograficzne Udział\* w Niemczech

- atlantycki (20 %)
- kontynentalny (79 %)
- alpejski (1 %)

(\*tylko powierzchnie lądowe)





## Dobra chronione na obszarach Natura 2000

- Typy siedlisk przyrodniczych z załącznika I do dyrektywy siedliskowej (UE: 231; DE 91, z tego 22 priorytetowych)
- Gatunki roślin i zwierząt z załącznika II do dyrektywy siedliskowej (UE ok. 900; DE 133, z tego 9 priorytetowych)
- Gatunki ptaków z załącznika I do dyrektywy ptasiej (UE: 193, DE 83 regularnie)
- Ptaki wędrowne (DE 186)

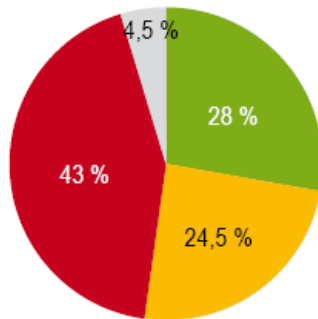




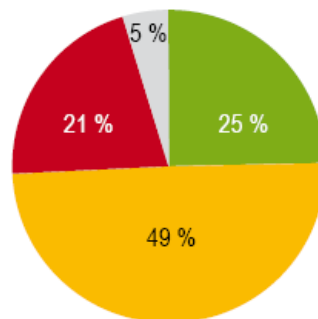
# Wyniki raportu SOO 2007

Typy siedlisk przyrodniczych wg zał. I do dyrektywy siedliskowej

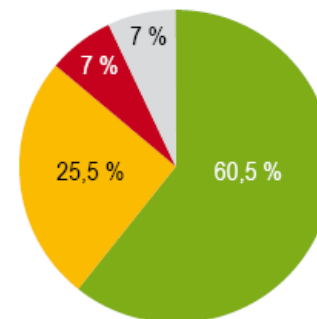
Region atlantycki  
Kod 65



Region kontynentalny  
Kod 85



Region alpejski  
Kod 43



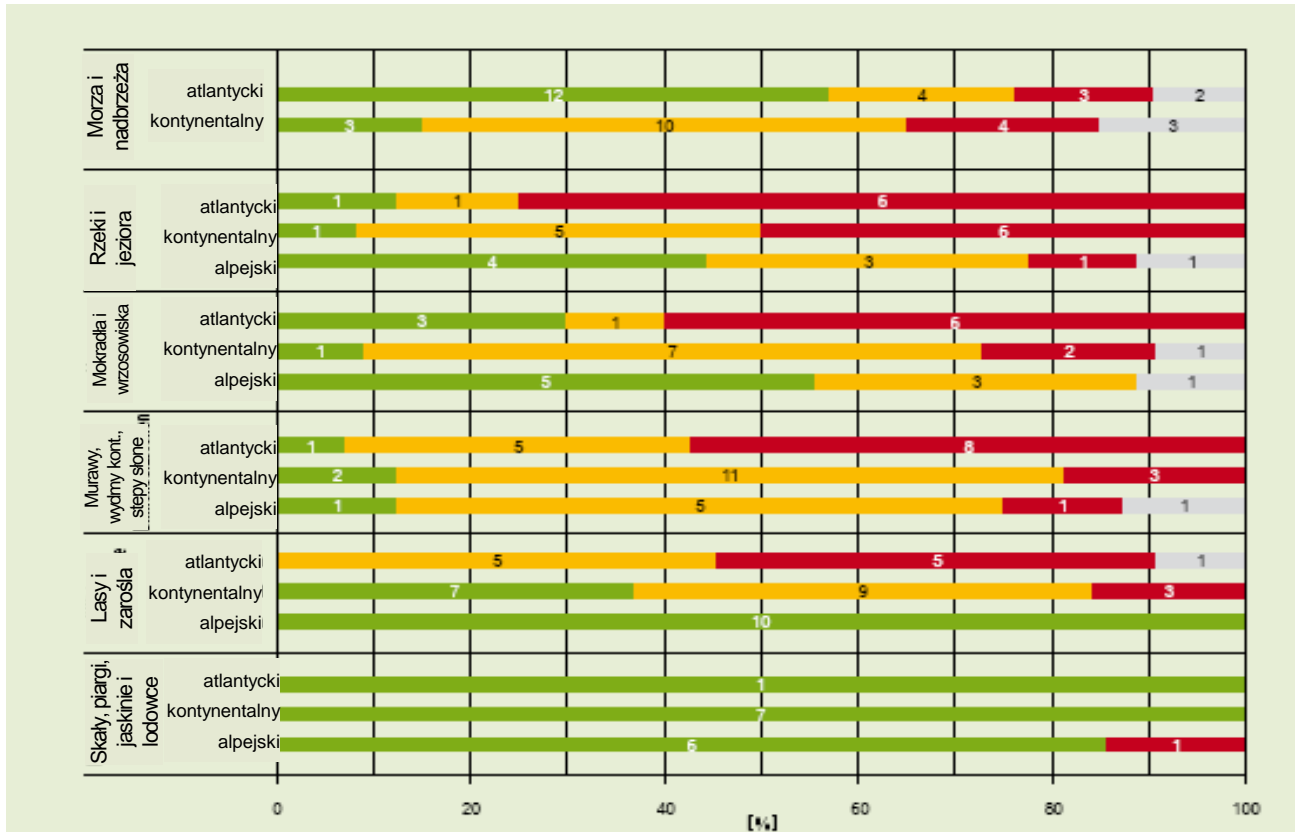
Stan ochrony





# Wyniki raportu SOO 2007

Typy siedlisk przyrodniczych wg zał. I do dyrektywy siedliskowej

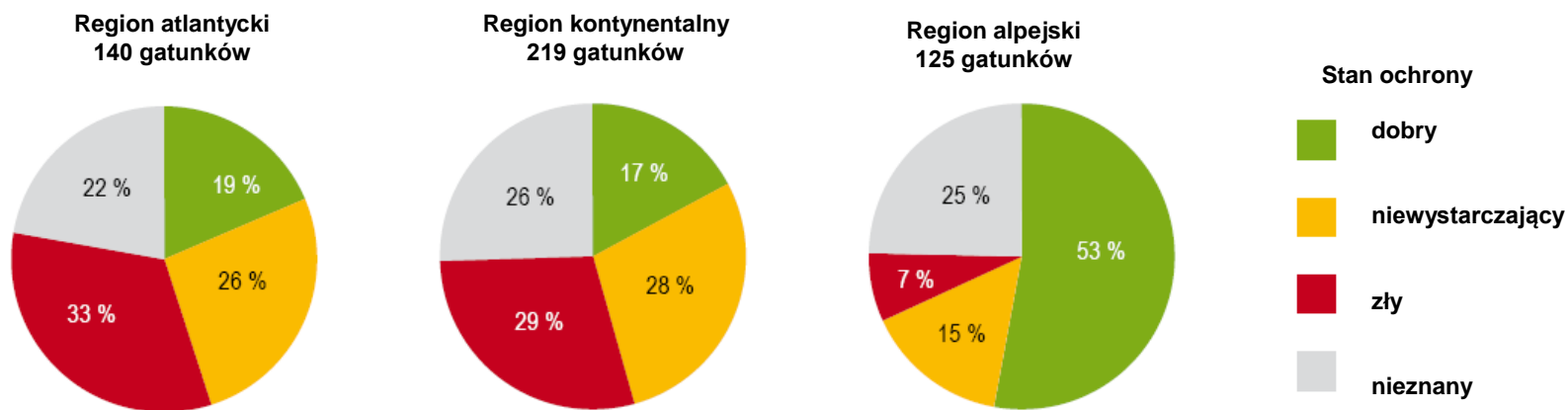






# Wyniki raportu SOO 2007

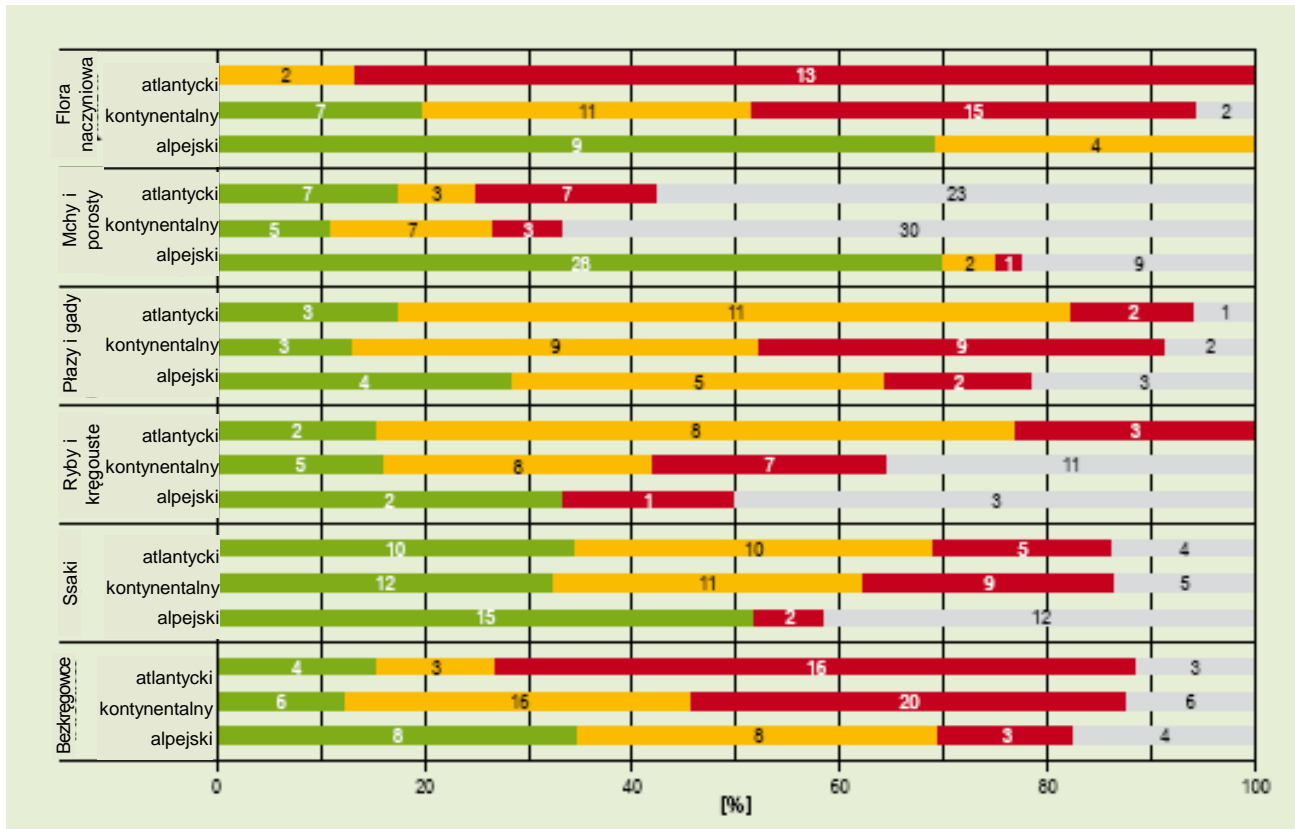
## Gatunki wg zał. II, IV i V dyrektywy siedliskowej





# Wyniki raportu SOO 2007

## Gatunki wg zał. II, IV i V dyrektywy siedliskowej





---

# Podział kompetencji

- Podział zadań na państwo i kraje związkowe
- Podstawa:  
Wykonywanie prawa i realizacja zadań państwowych leży w kompetencji krajów związkowych (Art. 30 GG)





# Podział kompetencji

## ■ Państwo

- Wdrażanie dyrektyw UE w prawie krajowym (niemiecka ustawa o ochronie przyrody)
- Reprezentowanie Niemiec na płaszczyźnie europejskiej (Złącze pomiędzy Komisją UE a krajami związkowymi)
  - Zgłaszanie nowych obszarów Komisji Europejskiej
  - Sprawozdawczość zgodnie z Art. 17 dyrektywy siedliskowej
  - Informowanie / Zasięganie opinii zgodnie z Art. 6 (4) dyrektywy siedliskowej
  - Rozpatrywanie zażaleń i rozstrzyganie ws. naruszenia postanowień umowy
- Koordynacja i doradzanie krajom związkowym
- Brak kompetencji wdrożeniowej!  
Wyjątek: Wyłączne strefy ekonomiczne  
(obszary morskie poza strefą 12 mil morskich)





---

# Podział kompetencji

## ■ Kraje związkowe

- Wszystkie środki wdrożeniowe Natura 2000 (z wyjątkiem WSE)
  - Wybór obszarów
  - Wytarczanie obszarów chronionych
  - Plan zarządzania
  - Opieka i kontrola nad obszarami
  - Finansowanie Natura 2000
- W WSE za powyższe środki odpowiada państwo!





## Ochrona obszarów Natura 2000

- **Zakaz pogorszenia** stanu siedlisk przyrodniczych i siedlisk gatunków zgodnie z Art. 6 (2) dyrektywy siedliskowej/ § 33 (1) BNatSchG  
Niedopuszczalne są jakiegokolwiek zmiany i zakłócenia, które mogą doprowadzić do poważnego zaburzenia istotnych elementów środowiska na obszarach Natura 2000.
- **Ocena skutków** zgodnie Art. 6 (3) dyrektywy siedliskowej/ § 34 BNatSchG  
Plany i projekty wymagają oceny skutków dla danego terenu z punktu widzenia założeń jego ochrony.
- **Objęcie ochroną** zgodnie z Art. 1 I / 4 (4) dyrektywy siedliskowej/ § 32 BNatSchG poprzez przepis prawny lub administracyjny i / lub umowę.





---

## Objęcie ochroną

- Oświadczenie o obszarach chronionych w rozumieniu § 20 BNatSchG (krajowe kategorie obszarów chronionych)
  - Cel ochrony zgodnie z danym celem zachowania
  - Granice obszaru
  - Nakazy i zakazy
  - Środki konserwacyjne i rozwojowe
- **Alternatywy** (jeżeli przyznano równoważną ochronę)
  - Przepisy prawa
  - Przepisy administracyjne
  - Upoważnienie instytucji publicznej lub społecznej do dysponowania
  - Umowa





---

# Zarządzanie obszarem

- Opracowanie planu zarządzania
- Wdrażanie i finansowanie środków
- Udział społeczeństwa
- Kontrola wyników







## Plan zarządzania

- Plany zarządzania dla obszarów Natura 2000 mogą być opracowywane indywidualnie lub stanowić część innych planów
- Koncepcja, niewiążąca dla osób trzecich od strony prawnej
- Wdrażania, z reguły, poprzez umowę
- Opracowanie planu zarządzania
  - Inwentaryzacja gatunków i typów siedlisk przyrodniczych oraz ocena stanu ich ochrony
  - Wytyczenie celów ochrony i rozwoju dla danego obszaru
  - Rozwiązywanie konfliktów dotyczących ochrony przyrody
  - Planowanie środków
- Wczesna integracja środowisk zainteresowanych na danym terenie (właściciele i użytkownicy gruntów, stowarzyszenia, gminy)



# Finansowanie

- Szacunkowe koszty: 620 mln € / rok
- Odpowiedzialność za finansowanie ponoszą kraje związkowe
- Dofinansowanie unijne („podejście zintegrowane”)
  - ELER (ważny instrument finansowania UE w Niemczech)
    - Środki pomocy na rzecz środowisk uprawnych/leśnych (Art. 39 / Art. 47)
    - Środki wyrównawcze Natura 2000 (Art. 38 / Art. 46)
    - Zachowanie i ulepszanie dziedzictwa wiejskiego (Art. 57)
  - LIFE + (ok. 10 projektów NAT LIFE+ / rok)
  - EFRE, ESF, EFF (mniej znaczące)





**Dziękuję za Państwa uwagę!**

