

Formy ochrony przyrody na obszarze województwa pomorskiego, przykłady najczęściej łamanych zakazów

Regionalna Dyrekcja Ochrony
Środowiska w Gdańsku

Paweł Stępniewski, Marta Żurawik-
Paszowska, Małgorzata Mizgalska

- **Zgłaszający wykroczenie / przestępstwo** – realizacja tzw. zasady skargowości we wszczęciu postępowania:

art. 18 k.p.s.w;

art. 304 § 2 k.p.k.

- **Pokrzywdzony:**

art. 25 k.p.s.w.;

art. 49 k.p.k.

uprawnienie to można domniemywać z przepisów wskazujących zakres kompetencji nadzorczych organu – reprezentanta Skarbu Państwa

- **Oskarżyciel posiłkowy:**

art. 26, 27 k.p.s.w.;

art. 53, 54, 55 k.p.k.

Co może zaoferować RDOŚ pełniąc ww. role:

- Najlepszą, możliwą wiedzę o danej formie ochrony przyrody, której dotyczy postępowanie;
 - Specjalistyczną ocenę czynu z punktu widzenia przepisów karnych, polegającą na wstępnej kwalifikacji istotności szkody;
 - Zasoby techniczne i informacyjne m.in.: posiada mapy określające granice form ochrony przyrody (rezerваты, obszary Natura 2000), opracowania dot. form ochrony przyrody (np. plany ochrony); materiał dowodowy z postępowań administracyjnych i kontroli, materiał dowodowy z lustracji i monitoringu terenów chronionych;
- <http://portalgis.gdansk.rdos.gov.pl/>
- www.geoportal.gov.pl
- www.geoserwis.gdos.gov.pl

Wykroczenia w ustawie o ochronie przyrody

Art. 127 ust. 1 u.o.p. – kto umyślnie narusza zakazy obowiązujące w stosunku do form ochrony przyrody

– podlega karze aresztu albo grzywny.

Wykroczenia w ustawie o ochronie przyrody

Art. 131. u.o.p. kto m.in.:

- 4) narusza zakazy dotyczące zwierząt niebezpiecznych dla życia i zdrowia ludzi, o których mowa w art. 73 ust. 1,
- 4a) nie zachowując należytej ostrożności dopuszcza do ucieczki zwierzęcia z gatunku, o którym mowa w art. 73 ust. 1 lub art. 120 ust. 2,
- 7) stosuje środki chemiczne na drogach publicznych oraz ulicach i placach w sposób znacząco szkodzący terenom zieleni lub zadrzewieniom,
- 12) wypala łąki, pastwiska, nieużytki, rowy, pasy przydrożne, szlaki kolejowe,
- 13) wbrew przepisom art. 125 zabija zwierzęta, niszczy rośliny lub grzyby lub niszczy siedliska roślin, zwierząt lub grzybów,

14) bez zezwolenia lub wbrew jego warunkom narusza zakazy w stosunku do roślin, zwierząt lub grzybów objętych ochroną gatunkową

– podlega karze aresztu albo grzywny.

Wykroczenia w ustawie o ochronie przyrody

Art. 129. W razie ukarania za wykroczenie określone w art. 127 albo w art. 131 lub skazania za przestępstwo określone w art. 127a, art. 128 albo w art. 128a sąd może orzec:

- 1) przepadek przedmiotów służących do popełnienia wykroczenia lub przestępstwa oraz przedmiotów, roślin, zwierząt lub grzybów pochodzących z wykroczenia lub przestępstwa, chociażby nie stanowiły własności sprawcy;
- 2) obowiązek przywrócenia stanu poprzedniego, a jeśli obowiązek taki nie byłby wykonalny – nawiązkę do wysokości 10 000 złotych na rzecz organizacji społecznej działającej w zakresie ochrony przyrody lub właściwego, ze względu na miejsce popełnienia wykroczenia lub przestępstwa, wojewódzkiego funduszu ochrony środowiska i gospodarki wodnej.

Przestępstwa przeciw środowisku

Art. 181 § 1 k.k. - zniszczenie w świecie roślinnym lub zwierzęcym w znacznych rozmiarach;

Art. 181 § 2 k.k. - wbrew przepisom obowiązującym na terenie objętym ochroną, niszczy albo uszkadza rośliny lub zwierzęta powodując istotną szkodę;

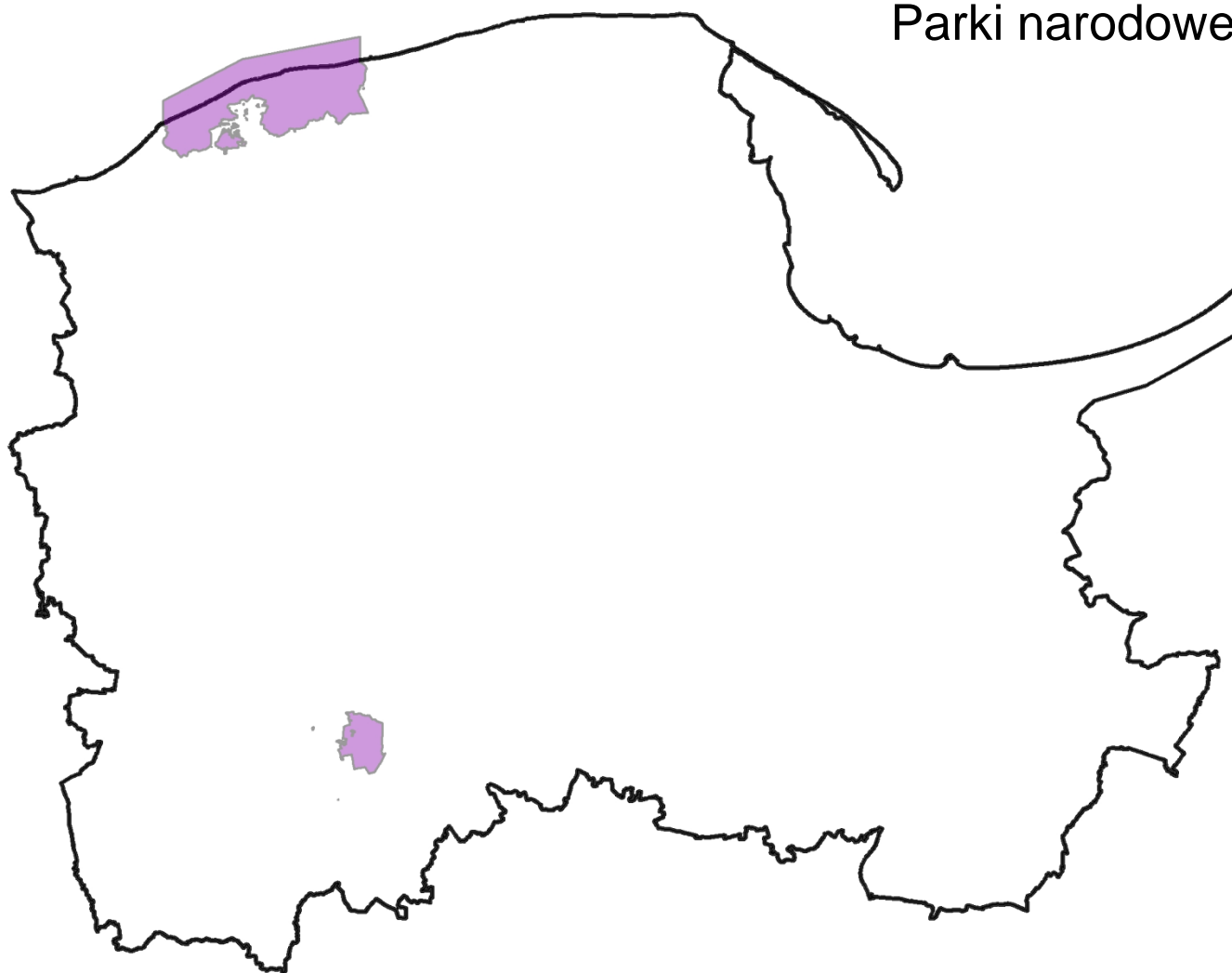
Art. 181 § 3 k.k. - niszczy albo uszkadza rośliny lub zwierzęta pozostające pod ochroną gatunkową powodując istotną szkodę;

Art. 187 k.k. - niszczy, poważnie uszkadza lub istotnie zmniejsza wartość przyrodniczą prawnie chronionego terenu lub obiektu, powodując istotną szkodę

Formy ochrony przyrody w Polsce,
art. 6 ustawy z dnia 16 kwietnia 2004 r. o ochronie przyrody:

- 1) parki narodowe;
- 2) rezerваты przyrody;
- 3) parki krajobrazowe;
- 4) obszary chronionego krajobrazu;
- 5) obszary Natura 2000;
- 6) pomniki przyrody;
- 7) stanowiska dokumentacyjne;
- 8) użytki ekologiczne;
- 9) zespoły przyrodniczo-krajobrazowe;
- 10) ochrona gatunkowa roślin, zwierząt i grzybów.

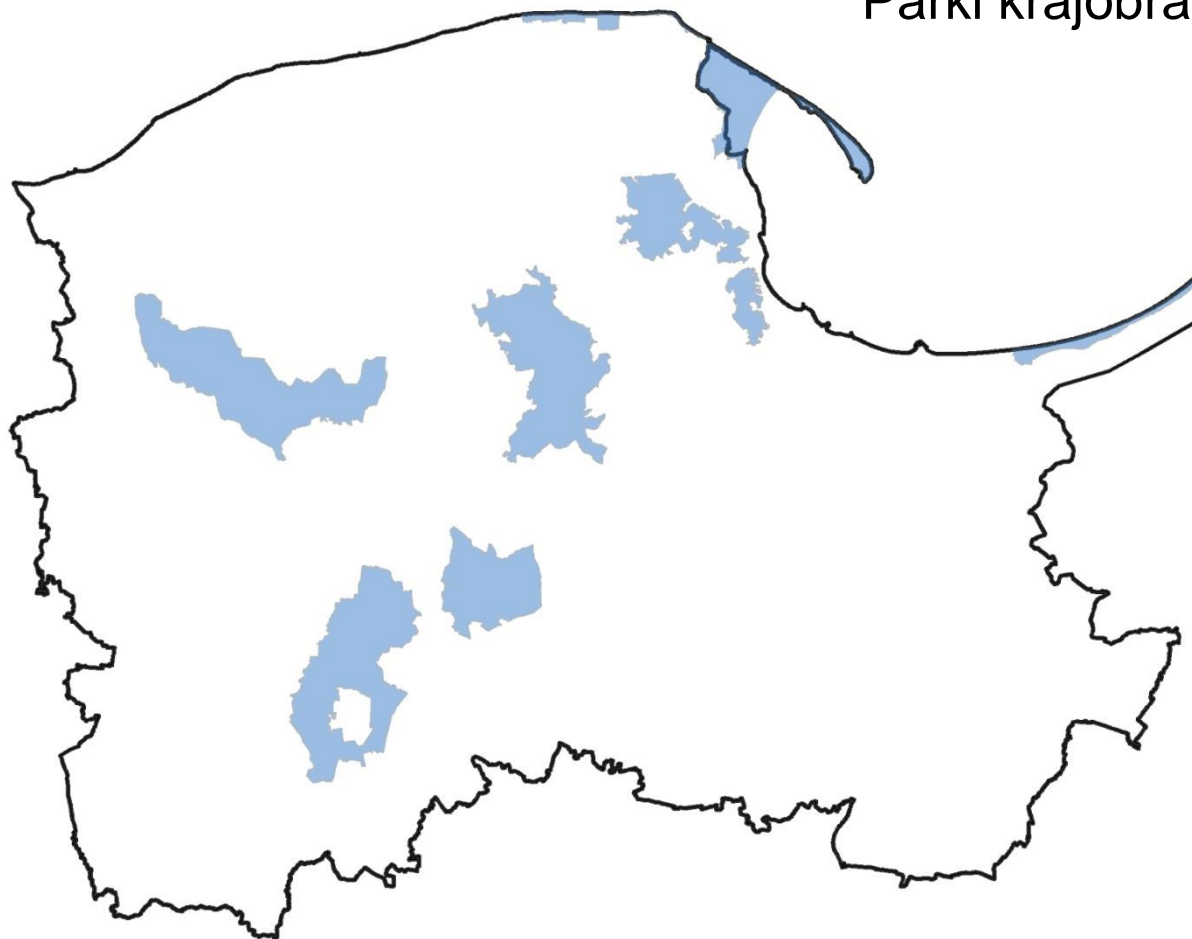
Parki narodowe



Nadzór : Dyrektor parku narodowego

Rodzaj
Struktura
Zakazy

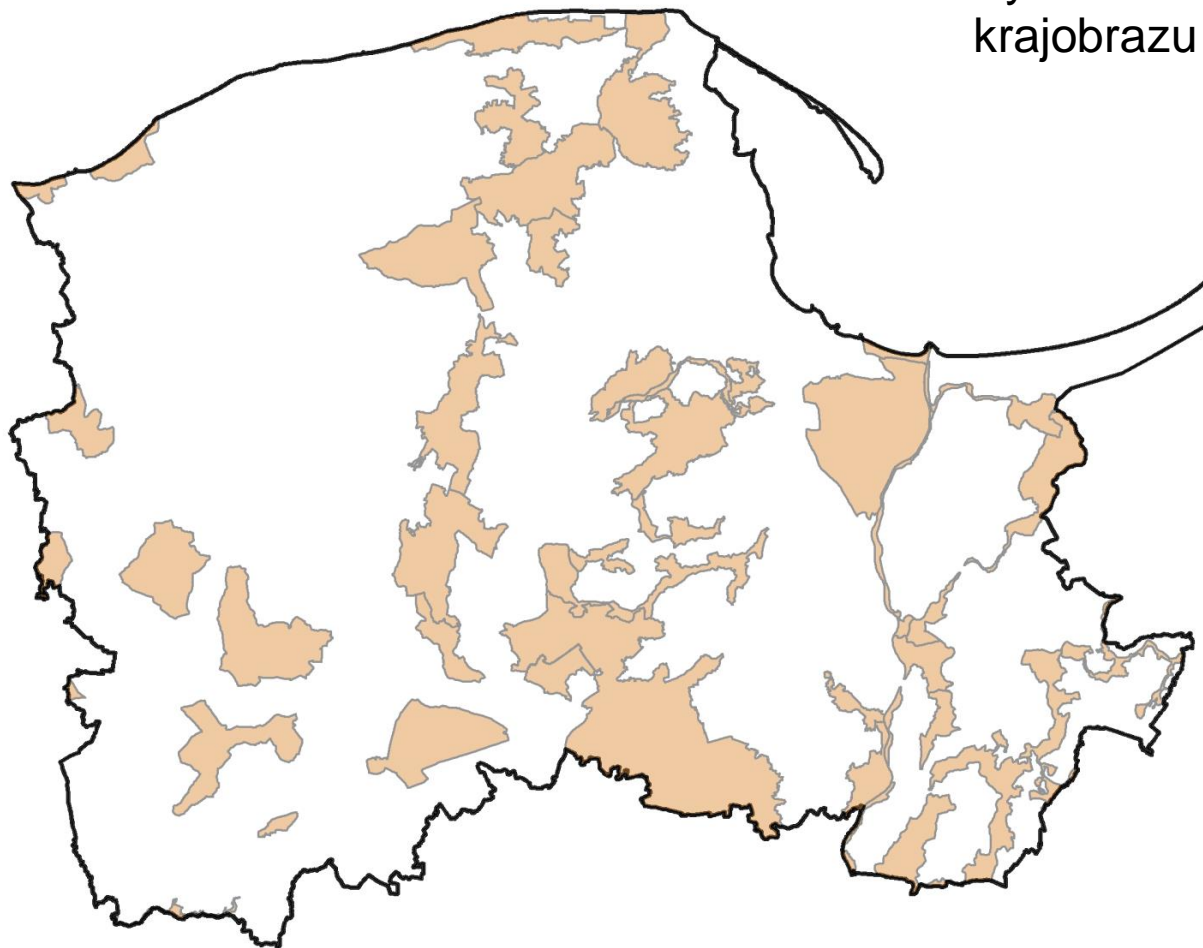
Parki krajobrazowe



Rodzaj
Struktura
Zakazy

Nadzór: Dyrektor parku krajobrazowego (administracja samorządowa)

Obszary chronionego
krajobrazu

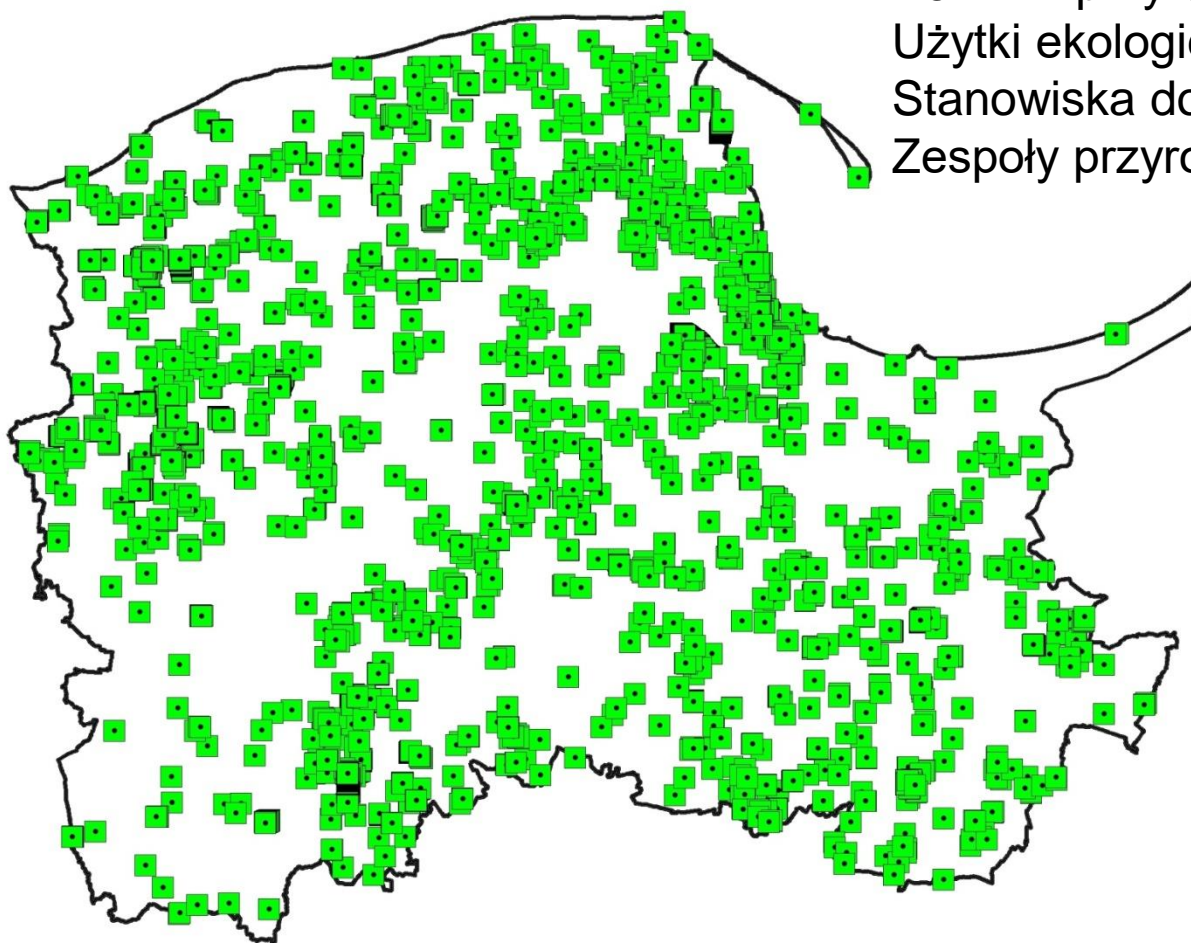


Rodzaj
Struktura
Zakazy

Nadzór: Marszałek województwa

Rodzaj
Struktura
Zakazy

Pomniki przyrody
Użytki ekologiczne
Stanowiska dokumentacyjne
Zespoły przyrodniczo-krajobrazowe



Nadzór: Gminy

REZERWAT PRZYRODY



fot. Magdalena Dąbkowska

Rezerваты przyrody

- RDOŚ ustanawia tę formę w drodze aktu prawa miejscowego – zarządzenia regionalnego dyrektora ochrony środowiska, określając nazwę, położenie lub przebieg granicy i otulinę oraz cele ochrony;
- Jest sprawującym nadzór nad rezerwatem;
- GDOŚ i RDOŚ zezwolić na odstępstwa od zakazów;
- Ustanawia plan ochrony rezerwatu w drodze aktu prawa miejscowego w formie zarządzenia;
- RDOŚ nie posiada sankcji administracyjnych za naruszenie zakazów.

Zakazy na terenie rezerwatu przyrody (art. 15 u.o.p)

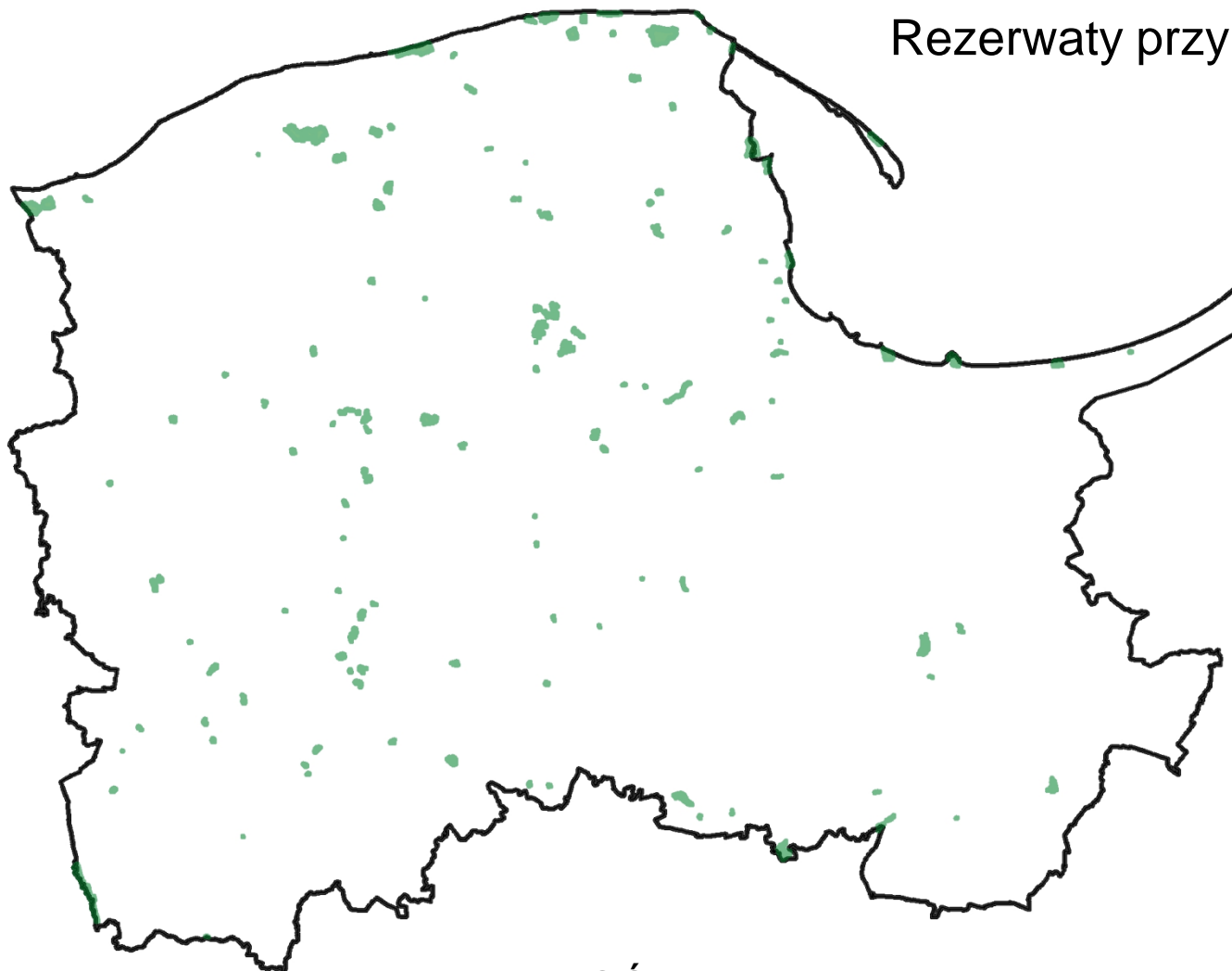
Na terenie rezerwatów obowiązuje zakaz m.in.:

- 1) budowy lub przebudowy obiektów budowlanych i urządzeń technicznych,
- 3) umyślnego płoszenia zwierząt kręgowych, zbierania poroży, niszczenia gniazd, legowisk i innych schronień zwierząt oraz ich miejsc rozrodu;
- 5) pozyskiwania, niszczenia lub umyślnego uszkodzania roślin oraz grzybów;
- 9) niszczenia gleby lub zmiany przeznaczenia i użytkowania gruntów;
- 15) ruchu pieszego, rowerowego i jazdy konnej wierzchem, z wyjątkiem szlaków wyznaczonych przez dyrektora parku narodowego, a w rezerwacie przyrody – przez regionalnego dyrektora ochrony środowiska;
- 20) zakłócania ciszy;
- 22) wykonywania prac ziemnych trwale zniekształcających rzeźbę terenu.



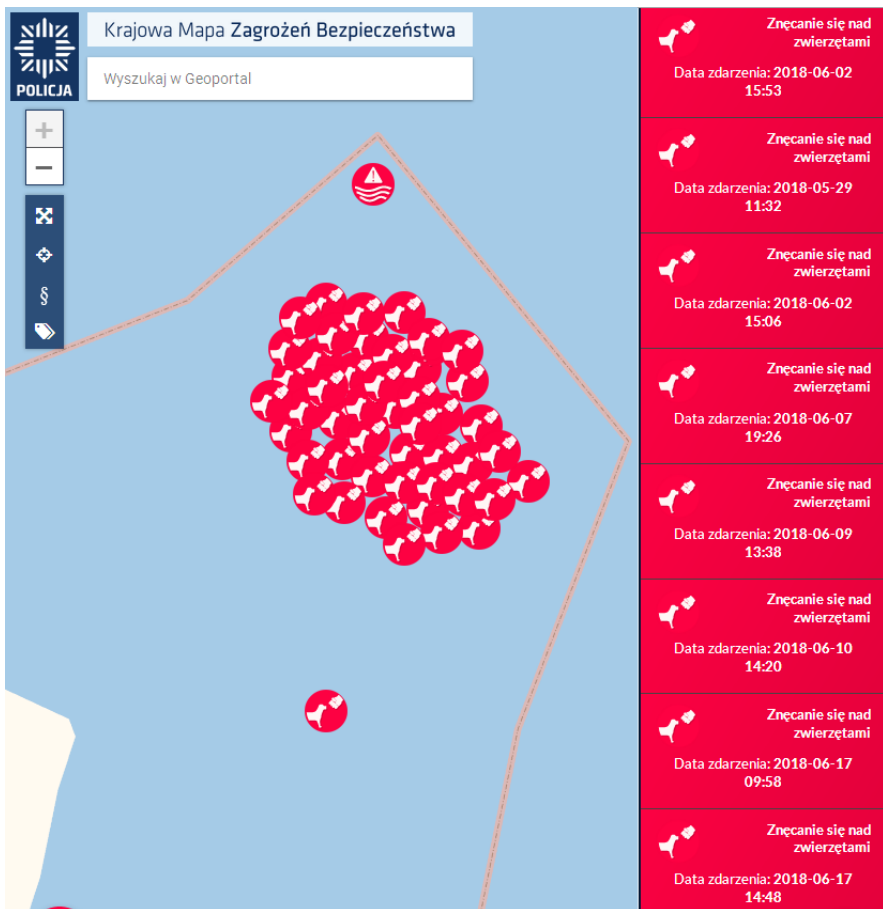
fot. P. Chara

Rezerваты przyrody



Nadzór : RDOŚ

Złamanie zakazów w praktyce – rezerwat przyrody



Zakazy: art. 15 UoP (umyślne płoszenie zwierząt kręgowych, ruch pieszy poza wyznaczonymi szlakami, art. 52 UoP)

Przepisy karne: art. 127 pkt 1 lit b;
art. 131 pkt 14

„Umyślne” – działania intencjonalne lub takie co do których sprawca liczy się z wystąpieniem zakazanego skutku.

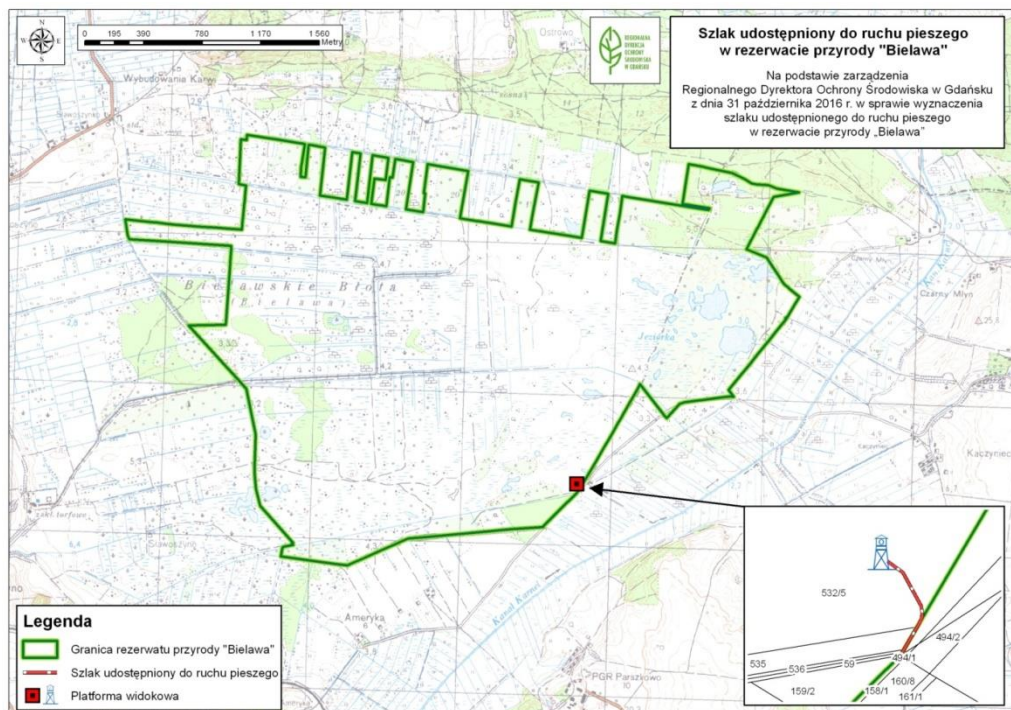


REGIONALNA
DYREKCJA
OCHRONY
ŚRODOWISKA
W GDAŃSKU

Spełniamy wymagania EMAS – zarządzamy urzędem efektywnie, oszczędnie i prośrodowiskowo

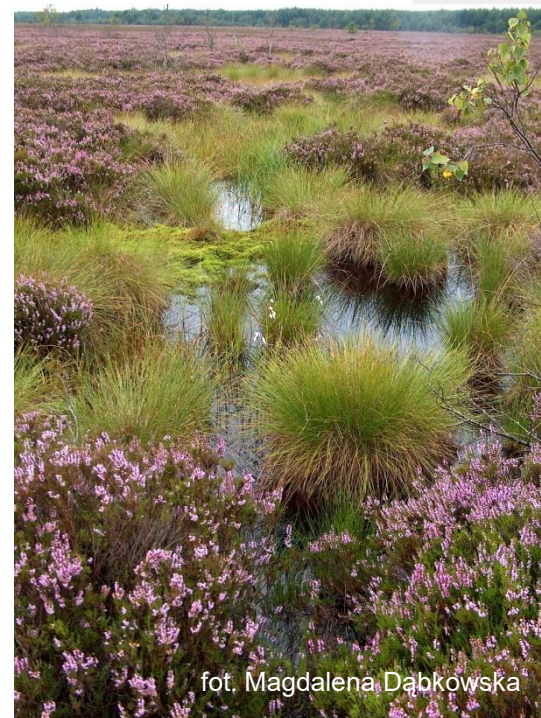


Złamanie zakazów w praktyce – rezerwat przyrody



Kodeks wykroczeń Art. 54.

Kto wykracza przeciwko wydanym z upoważnienia ustawy przepisom porządkowym o zachowaniu się w miejscach publicznych, podlega karze grzywny do 500 złotych albo karze nagany.



fot. Magdalena Dąbkowska

Czyn: nieprawny zbiór grzybów w rezerwacie, wejście na teren rezerwatu

Zakazy: art. 15 UoP ust. 1 pkt 5 oraz 15 – pozyskiwanie grzybów, ruch pieszy poza wyznaczonymi szlakami

Przepisy karne: art. 127 pkt 1 lit. b

Złamanie zakazów w praktyce – rezerwat przyrody

Czyn: lokalizowanie obiektu budowlanego na terenie rezerwatu „Dolina Chłapowska”

Zakazy: art. 15 UoP - zakaz budowy lub przebudowy obiektów budowlanych i urządzeń technicznych, z wyjątkiem obiektów i urządzeń służących celom parku narodowego albo rezerwatu przyrody

Przepisy karne: art. 188 kk

Zakończenie sprawy: wyrok nakazowy – zażalenie - orzeczenie winy (kara grzywny 1500 zł).



- granica rezerwatu przyrody "Dolina Chłapowska"
- ewidencja gruntów
- ogrodzenie wzniesione na terenie rezerwatu przyrody, dz. nr 133 obręb Chłapowo

0 25 50 100 metry



Złamanie zakazów w praktyce – rezerwat przyrody



Złamanie zakazów w praktyce – rezerwat przyrody

Czyn: zniszczenie fragmentu rezerwatu „Mechelińskie Łąki” poprzez zasypanie terenu

Zakazy: art. 15 UoP – zakaz niszczenia, umyślenie uszkodzenia roślin, zmiana stosunków wodnych, niszczenie gleby lub zmiana przeznaczenia i użytkowania gruntów a także wykonywanie prac ziemnych trwale zniekształcających rzeźbę terenu

Przepisy karne: art. 187 §1 kk



Obszary Natura 2000



- RDOŚ sprawuje nadzór nad obszarami Natura 2000 (z wyłączeniem obszarów morskich);
- Ustanawia w drodze aktu prawa miejscowego w formie zarządzenia plany zadań ochronnych;
- Prowadzenie postępowań w zakresie oceny oddziaływania na obszary Natura 2000;
- Prowadzi postępowania z art. 37 u.o.p.

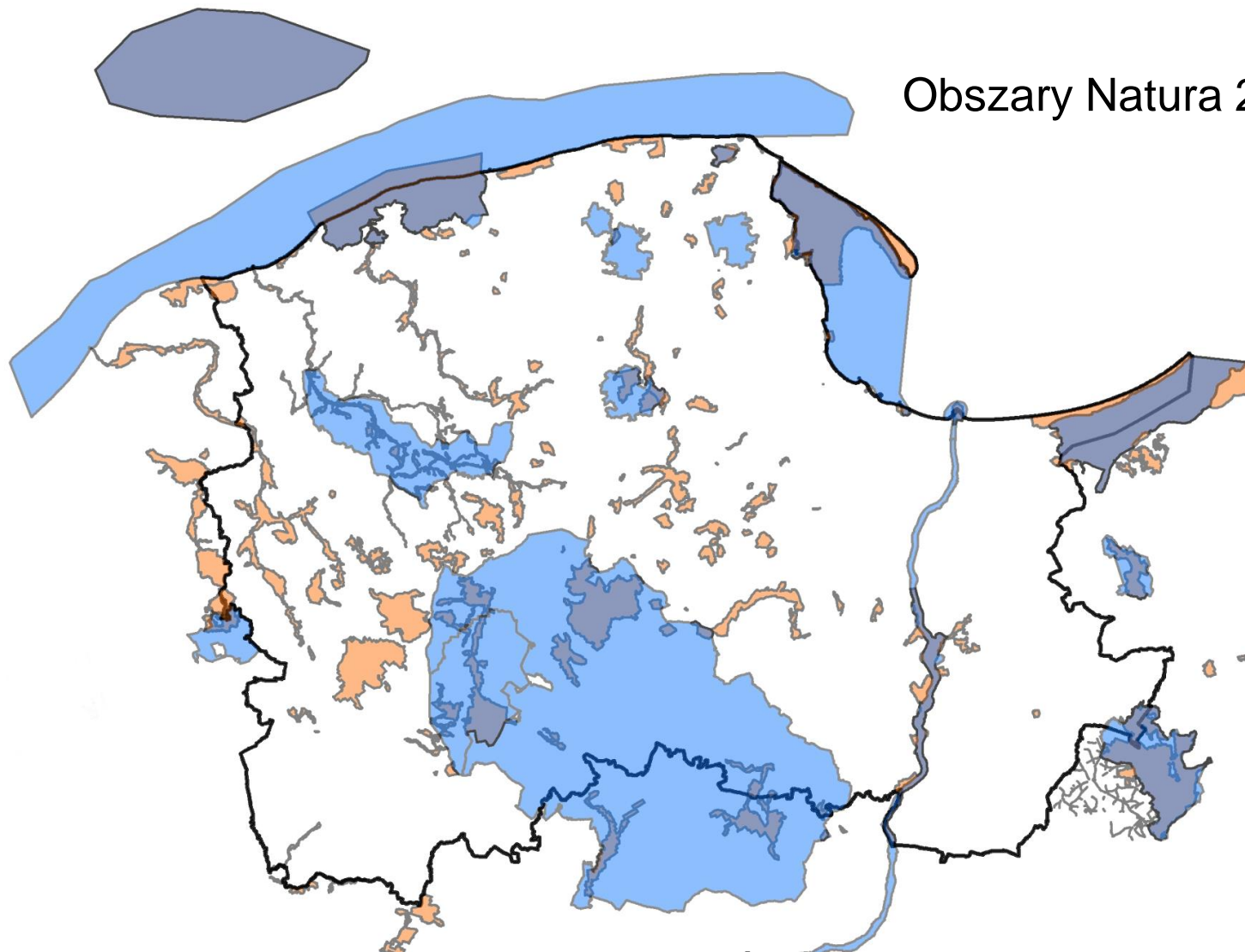


Zakazy na obszarze Natura 2000 (art. 33 u.o.p.)

Zabrania się, z zastrzeżeniem art. 34, podejmowania działań mogących, osobno lub w połączeniu z innymi działaniami, **znacząco negatywnie oddziaływać na cele ochrony obszaru Natura 2000**, w tym w szczególności:

- 1) pogorszyć stan siedlisk przyrodniczych lub siedlisk gatunków roślin i zwierząt, dla których ochrony wyznaczono obszar Natura 2000 lub
- 2) wpłynąć negatywnie na gatunki, dla których ochrony został wyznaczony obszar Natura 2000, lub
- 3) pogorszyć integralność obszaru Natura 2000 lub jego powiązania z innymi obszarami.

Obszary Natura 2000



Nadzór : RDOŚ

Siedliska Natura 2000: *nadmorskie słone łąki, pastwiska i szuwary kod 1330; duża płytką zatoka kod 1160*



fot. RDOŚ w Gdańsku



fot. M. Mizgalska

Złamanie zakazów w praktyce – Natura 2000

Przykład: zniszczenie siedlisk Natura 2000

Czyn: nawożenie bez zezwoleń obcego materiału ziemnego, zasypanie terenu plaży i lokalnego obniżenia terenu przez co doszło do uszkodzenia i zniszczenia roślin i siedlisk solnisk nadmorskich, kidziny, płytkiej zatoki, jak i łęgowiska, miejsca odpoczynku i żerowania ptactwa, co spowodowało poważne uszkodzenie wartości przyrodniczej prawnie chronionego terenu i istotną szkodę

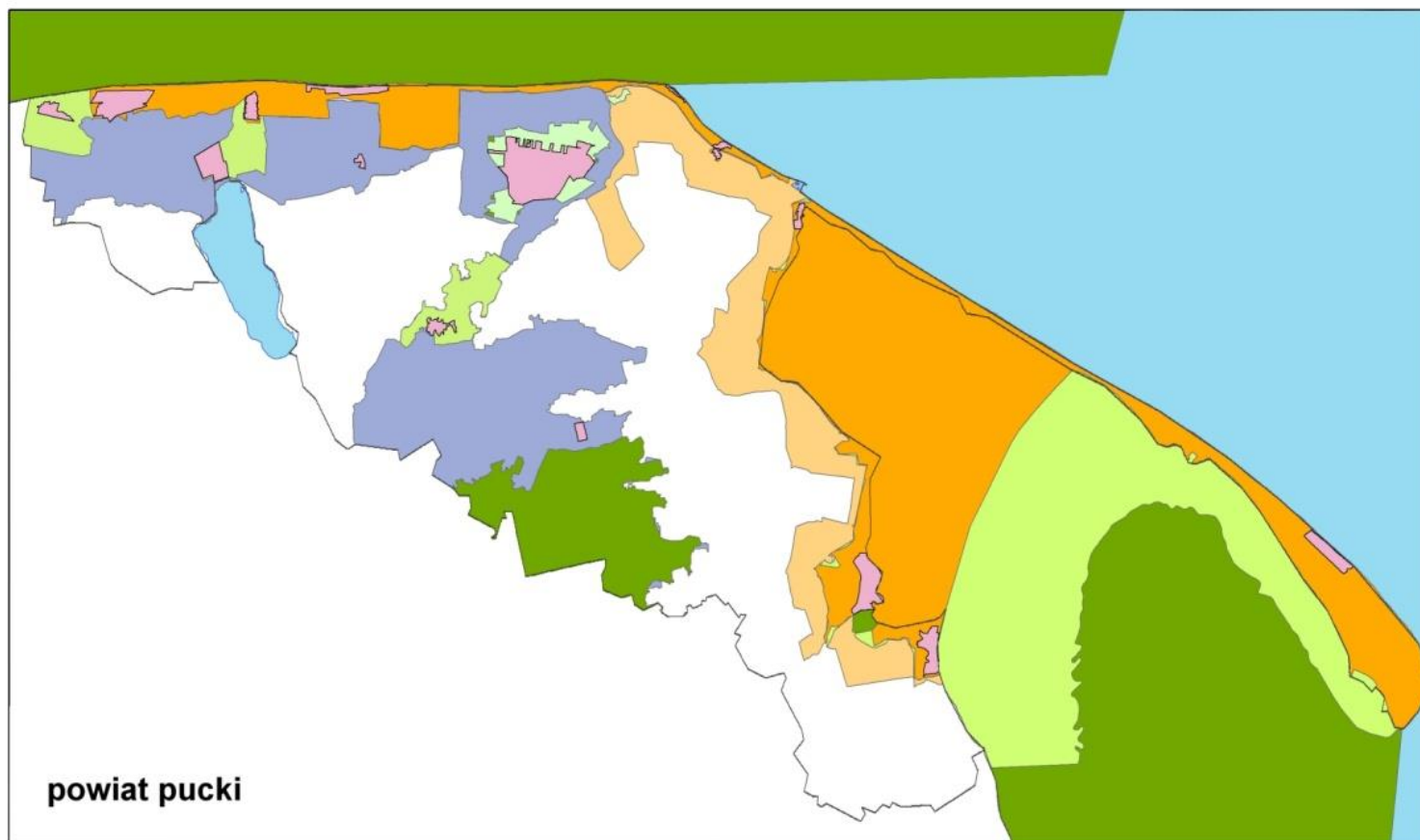
Zakazy: art. 33 UoP - zakaz podejmowania działań mogących w istotny sposób pogorszyć stan siedlisk przyrodniczych dla których wyznaczony został obszar Natura 2000

Przepisy karne: art. 181 § 2 kk w zb. z art. 187 §1 kk

Zakończenie: orzeczono winę, kara 10 miesięcy w zawieszeniu na 4 lata, kara grzywny oraz nawiązka na NFOS



Zbieg form ochrony przyrody



powiat pucki

- | | |
|---|---|
|  rezerваты |  obszary chronionego krajobrazu |
|  parki krajobrazowe |  obszary ptasie Natura 2000 |
|  otuliny parków krajobrazowych |  obszary siedliskowe Natura 2000 |



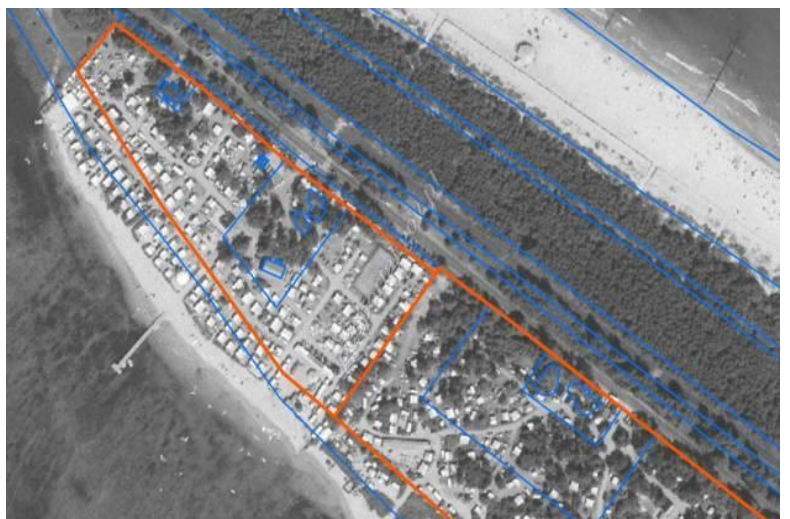
Spełniamy wymagania EMAS – zarządzamy urzędem efektywnie, oszczędnie i prośrodowiskowo



Złamanie zakazów w praktyce – zbieg form

Przykład: nadsypywanie brzegu na terenie kempingu nad Zatoką Pucką

Okres 2004 – 2011 r. - w toku postępowanie karne odnośnie przestępstw z art. 181 § 1 i art. 181 § 2 kk w zb. z art. 187 § 1 kk w zb. z art. 188 kk



0 50 100 metry



0 50 100 metry



REGIONALNA
DYREKCJA
OCHRONY
ŚRODOWISKA
W GDAŃSKU

Okres maj 2015 r.- wykonanie prac ziemnych polegających na transporcie piasku i uformowaniu go na nabrzeżu Zatoki Puckiej

Przepisy karne i naruszone zakazy:

- art. 127 pkt 1 lit. c ustawy o ochronie przyrody - **naruszenie zakazu obowiązującego w Nadmorskim Parku Krajobrazowym** (zgodnie z § 3 ww. uchwały w Parku zakazuje się m.in. wykonywania prac ziemnych trwale zniekształcających rzeźbę terenu oraz likwidowania, zasypywania i przekształcania zbiorników wodnych.)

- art. 127 pkt 1 lit. e ustawy o ochronie przyrody – **naruszenie zakazów obowiązujących względem obszarów Natura 2000** (w wyniku prac ziemnych, zniszczone zostały fragment siedlisk przyrodniczych będących przedmiotem ochrony obszaru Natura 2000 PLH 220032 Zatoka Pucka i Półwysep Helski – tj. *duża płytka zatoka* oraz *kidzina na brzegu morskim*).

- art. 131 pkt. 14 ustawy o ochronie przyrody – **naruszenie bez zezwolenia zakazów obowiązujących w stosunku do zwierząt objętych ochroną gatunkową**

- art. 171 ustawy o odpadach - **kto prowadzi gospodarkę odpadami niezgodnie z nakazem określonym w art. 16 podlega karze aresztu albo grzywny**



fot. M. Mizgalska



fot. M. Mizgalska



fot. M. Mizgalska

Ochrona gatunkowa



- RDOŚ wydaje zezwolenia na odstępstwa od niektórych zakazów, w stosunku do gatunków chronionych
- Dokonuje kontroli spełnienia warunków określonych w wydanych przez siebie zezwoleniach.
- W stosunku do gatunków objętych ochroną obowiązują zakazy określone w art. 51 i 52 ustawy z dnia 16 kwietnia 2004 r. o ochronie przyrody i wprowadzone:
 - rozporządzeniem Ministra Środowiska w sprawie ochrony gatunkowej zwierząt;
 - rozporządzeniem Ministra Środowiska w sprawie ochrony gatunkowej roślin;
 - rozporządzeniem Ministra Środowiska w sprawie gatunków dziko występujących grzybów objętych ochroną.

ROZPORZĄDZENIE MINISTRA ŚRODOWISKA z dnia 9 października 2014 r. w sprawie ochrony gatunkowej roślin

§ 6. 1. W stosunku do dziko występujących roślin należących do gatunków objętych ochroną ścisłą oraz częściową, wprowadza się następujące zakazy(...), wprowadzono m.in. zakazy:

- 1) umyślnego niszczenia;
- 2) umyślnego zrywania lub uszkodzania;
- 3) niszczenia ich siedlisk;
- 4) pozyskiwania lub zbioru;
- 5) przetrzymywania lub posiadania okazów gatunków;
- 6) zbywania, oferowania do sprzedaży, wymiany, darowizny lub transportu okazów gatunków,
- 7) wwożenia z zagranicy lub wywożenia poza granicę państwa okazów gatunków; 8) umyślnego przemieszczania w środowisku przyrodniczym; 9) umyślnego wprowadzania do środowiska przyrodniczego.

ROZPORZĄDZENIE MINISTRA ŚRODOWISKA z dnia 16 grudnia 2016 r. w sprawie ochrony gatunkowej zwierząt

§ 6. 1. W stosunku do dziko występujących zwierząt, należących do gatunków objętych ochroną ścisłą oraz częściową (...), wprowadzono się m.in. zakazy:

- 1) umyślnego zabijania;
- 2) umyślnego okaleczania lub chwytania;
- 3) umyślnego niszczenia ich jaj lub form rozwojowych;
- 4) transportu;
- 6) zbierania, pozyskiwania, przetrzymywania lub posiadania okazów gatunków;
- 7) niszczenia siedlisk lub ostoi, będących ich obszarem rozrodu, wychowu młodych, odpoczynku, migracji lub żerowania;
- 8) niszczenia, usuwania lub uszkodzania gniazd, mrowisk, nor, legowisk, żeremi, tam, tarlisk, zimowisk lub innych schronień;
- 9) umyślnego uniemożliwiania dostępu do schronień;
- 10) zbywania, oferowania do sprzedaży, wymiany lub darowizny okazów gatunków;

§ 6. 2 i 3 Dodatkowo zakaz umyślnego płoszenia lub niepokojenia w stosunku do części zwierząt (w miejscach noclegu, w okresie lęgowym w miejscach rozrodu lub wychowu młodych, lub w miejscach żerowania zgrupowań ptaków migrujących lub zimujących)

Złamanie zakazów w praktyce – ochrona gatunkowa

Przykład: Uszkodzenie i zniszczenie roślin objętych ochroną gatunkową



fot. RDOŚ w Gdańsku



fot. RDOŚ w Gdańsku



Aster solny
fot. M. Mizgalska



Mlecznik nadmorski
fot. M. Mizgalska



REGIONALNA
DYREKCJA
OCHRONY
ŚRODOWISKA
W GDAŃSKU

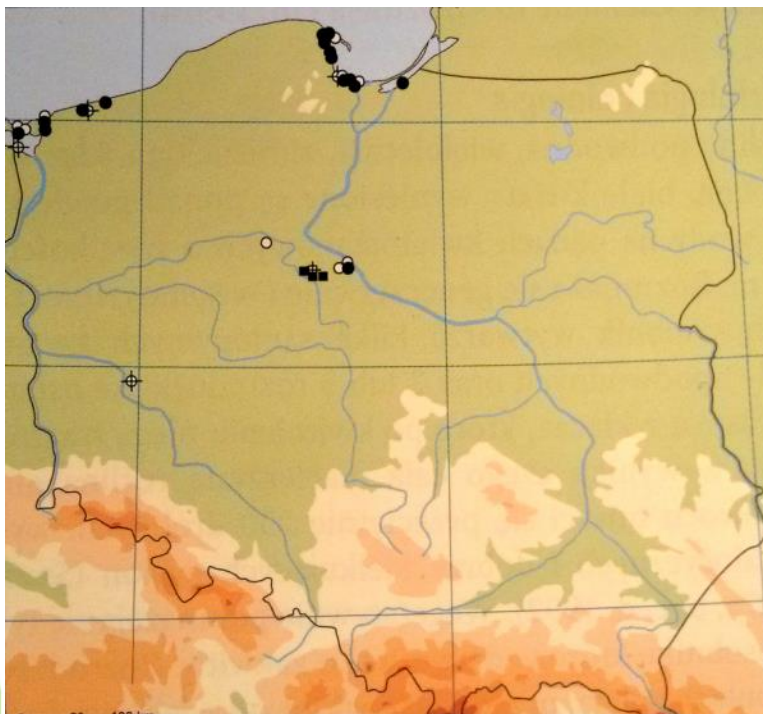
Złamanie zakazów w praktyce – ochrona gatunkowa

Czyn: zniszczenie/uszkodzenie chronionych gatunków roślin halofilnych i uszkodzenie ich siedliska

Zakazy: art. 51 UoP - zakaz umyślnego niszczenia, uszkadzania, niszczenia siedlisk gatunków chronionych

Przepisy karne: art. 181 § 3 / art. 131 pkt 14 ustawy o ochronie przyrody

Zakończenie sprawy: orzeczono winę, wymierzono karę grzywny (500 zł)



CZERWONA KSIĘGA ROŚLIN

Złamanie zakazów w praktyce – ochrona gatunkowa



Ustawa z dnia 21 sierpnia 1997 r. o ochronie zwierząt

Art. 35. 1. Kto zabija, uśmierca zwierzę albo dokonuje uboju zwierzęcia z naruszeniem przepisów art. 6 ust. 1, art. 33 lub art. 34 ust. 1–4 podlega karze pozbawienia wolności do lat 3

Art. 6. 1. Zabrania się zabijania zwierząt, z wyjątkiem m.in:

8) czynności podlegających zakazom w stosunku do gatunków chronionych, określonym w ustawie o ochronie przyrody wykonywanych na podstawie właściwych zezwoleń,

Gdzie mogą lęgnąć się ptaki w mieście? Otwory wentylacyjne, szczeliny stropodachów, łączenia płyt, ubytki murów, cegieł, dachówek, dachy, kominy, balkony, gzymsy, strychy, wieże





fot. RDOŚ w Gdańsku

Wróbel przy gnieździe



fot. RDOŚ w Gdańsku



REGIONALNA
DYREKCJA
OCHRONY
ŚRODOWISKA
W GDAŃSKU

Szpak przy gnieździe

Spełniamy wymagania EMAS – zarządzamy urzędem efektywnie, oszczędnie i prośrodowiskowo





fot. RDOŚ w Gdańsku



REGIONALNA
DYREKCJA
OCHRONY
ŚRODOWISKA
W GDAŃSKU

Jerzyk przy gnieździe

Spełniamy wymagania EMAS – zarządzamy urzędem efektywnie, oszczędnie i prośrodowiskowo





fot. RDOŚ w Gdańsku



REGIONALNA
DYREKCJA
OCHRONY
ŚRODOWISKA
W GDAŃSKU

Kawka przy gnieździe

Spełniamy wymagania EMAS – zarządzamy urzędem efektywnie, oszczędnie i prośrodowiskowo



Zwierzęta chronione w mieście





gatunek łowny

EMAS – zarządzamy urzędem efektywnie, oszczędnie i prośrodowiskowo



REGIONALNA
DYREKCJA
OCHRONY
ŚRODOWISKA
W GDAŃSKU



Ptasie podloty – udzielanie pomocy powinno być rozważne



REGIONALNA
DYREKCJA
OCHRONY
ŚRODOWISKA
W GDAŃSKU

Spełniamy wymagania EMAS – zarządzamy urzędem efektywnie, oszczędnie i prośrodowiskowo



Młode ptaki



Fot. Hilarie , CC BY-SA 3.0

Zakazy chwytania, transportu, przetrzymywania oraz umyślnego przemieszczania z miejsc regularnego przebywania na inne miejsca, nie dotyczą (§ 9 pkt 3):

- a) chwytania na terenach zabudowanych przez podmioty upoważnione przez regionalnego dyrektora ochrony środowiska zabłąkanych zwierząt i przemieszczania ich do miejsc regularnego przebywania,
- b) chwytania zwierząt rannych lub osłabionych w celu udzielenia im pomocy weterynaryjnej i przemieszczania do ośrodków rehabilitacji zwierząt.

Odłowienie transport zwierzęcia rannego lub osłabione, w celu udzielenia mu pomocy, nie wymaga uzyskania zezwolenia; dłuższe przetrzymywanie wymaga zezwolenia – powinno się odbywać w ośrodku rehabilitacji dzikich zwierząt.

- Ustawa o ochronie przyrody nie tworzy służb specjalistycznych do udzielania doraźnej pomocy zwierzętom poszkodowanym
- Obowiązek udzielenia pomocy zwierzętom dzikim jest to elementem tzw. „dbania o przyrodę” wyszczególnionym w art. 4 ust.1 u. o. p. i dotyczy wszystkich organów ochrony przyrody wymienionych w art. 91 u. o. p.
- Zgodnie przepisami do zadań gminy należy udzielanie pomocy rannym osobnikom należącym do chronionych gatunków dziko występujących zwierząt znalezionych na terytorium gminy w szczególności poprzez zorganizowanie akcji ratunkowych oraz poprzez ich dostarczenie do ośrodków rehabilitacji zwierząt.

Zwierzęta konfliktowe w miastach:

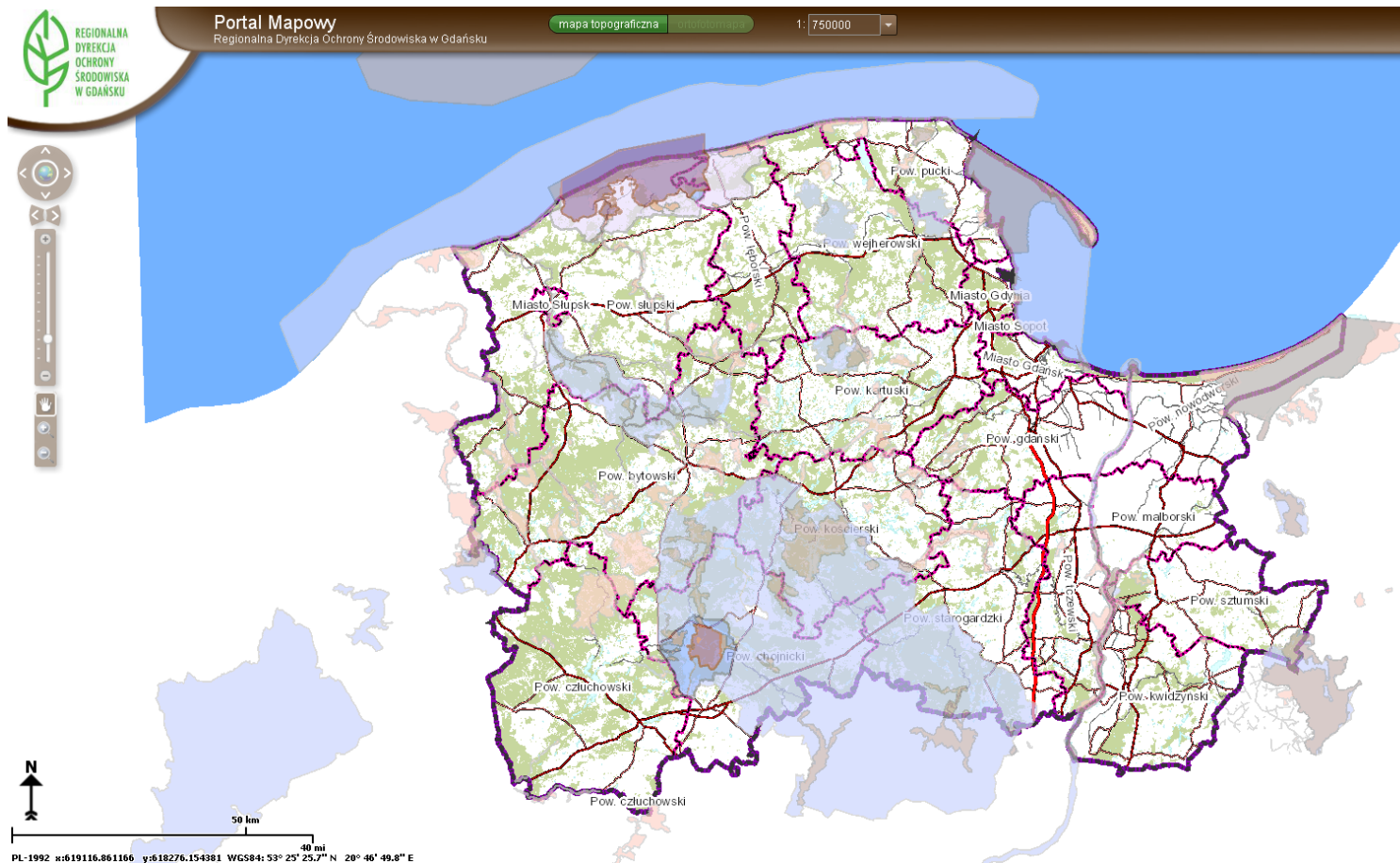
http://gorzow.rdos.gov.pl/files/artykuly/14049/RDOS_Gorzow_publicacja_zwierzeta_konfliktowe.pdf



Wykaz ośrodków rehabilitacji zwierząt województwie pomorskim

WOJEWÓDZTWO POMORSKIE			
Nadleśnictwo Wejherowo	Leśnictwo Sobieńczyce oddział 45 gm. Krokowa	ul. Sobieskiego 247B 84-200 Wejherowo tel.: 58 67-29-801	ptaki (jastrzębiowe, sokołowe, sowy)
Zespół Szkół Leśnych i Ogólnokształcących im. prof. Stanisława Sokołowskiego	Warcino 1 77-230 Kępice	Zespół Szkół Leśnych i Ogólnokształcących Warcino 1 77-230 Kępice tel.: 59 85-76-001	ptaki (sokołowe i sowy)
Pomorski Ośrodek Rehabilitacji Dzikich Zwierząt Ostoja	ul. Słupia 30C 83-305 Pomieczyno	ul. Słupia 30c, 83-305 Pomieczyno 606 907 740	ptaki i ssaki (jeżowate, zającowate, wiewiórka pospolita, popielica, orzesznica)
Uniwersytet Gdański	ul. Morska 2 84-150 Hel	ul. Bażyńskiego 1a 80-952 Gdańsk	foka szara, foka pospolita, foka obraczkowana
Fundacja Pomocy Zwierzętom Domowym i Dzikim "Centrum Leczenia Zwierząt"	Lędyczek Drugi 2 77-330 Krzemieniowo	Lędyczek Drugi 2 77-330 Krzemieniowo	ssaki (nietoperze, jeżowate, zającowate, łasicowate, wiewiórka pospolita)
Fundacja Dzikie Azyl - Centrum Pomocy dla Jeży i Dzikich Zwierząt	ul. Franciszkańska 76-251 Kobylnica	ul. Szafranka 10/31 76-200 Słupsk	ptaki, ssaki (nietoperze, zające, kret, lis, łось, sarna, wilk)

- Ustalenie sprawcy przestępstwa lub wykroczenia;
- Inicjowanie postępowań karnych i postępowań w sprawie o wykroczenie wobec sprawców przestępstw i wykroczeń przeciwko środowisku;
- Rola procesowa organów administracji publicznej w postępowaniach karnych i o wykroczenia;
- Stosowanie kar i środków karnych wobec sprawców przestępstw i wykroczeń przeciwko środowisku (niskie wyroki nie zniechęcają do prowadzenia dalszych działań powodujących niszczenie środowiska, nawiązka powinna być odpowiednio wysoka, żeby wywarła odpowiednio prewencyjno-represyjny charakter)
- Postępowanie dowodowe
- Przypisanie winy sprawcy czynu
- Kwalifikacja czynu – wykroczenie czy przestępstwo środowiskowe – bazowanie na ocenie kompetentnych organów, potwierdzanie oceny opiniami biegłych



portal GIS Regionalnej Dyrekcji Ochrony Środowiska w Gdańsku:
<http://portalgis.gdansk.rdos.gov.pl>



geoserwis
mapy



portal GIS Generalnej Dyrekcji Ochrony Środowiska:
<http://geoserwis.gdos.gov.pl>



Spełniamy wymagania EMAS – zarządzamy urzędem efektywnie, oszczędnie i prośrodowiskowo



- DYREKTYWA RADY 79/409/EWG z dnia 2 kwietnia 1979 roku w sprawie ochrony dzikich ptaków (z późniejszymi zmianami);
- • DYREKTYWA RADY 85/337/EWG z dnia 27 czerwca 1985 r. w sprawie oceny wpływu wywieranego przez niektóre przedsięwzięcia publiczne i prywatne na środowisko;
- • DYREKTYWA RADY 92/43/EWG z dnia 21 maja 1992 roku w sprawie ochrony siedlisk naturalnych oraz dzikiej fauny i flory;
- • DYREKTYWA RADY 97/11/EC z dnia 3 marca 1997 r. poprawiająca Dyrektywę 85/337/EEC w sprawie oceny skutków dla środowiska niektórych publicznych i prywatnych przedsięwzięć
- • DYREKTYWA 2001/42/WE PARLAMENTU EUROPEJSKIEGO I RADY z dnia 27 czerwca 2001 r. w sprawie oceny wpływu niektórych planów i programów na środowisko;
- • Dyrektywa 2004/35/WE Parlamentu Europejskiego i Rady z dnia 21 kwietnia 2004 r. w sprawie odpowiedzialności za środowisko w odniesieniu do zapobiegania i zaradzania szkodom wyrządzonym środowisku naturalnemu.

Dziękuję za uwagę

Regionalna Dyrekcja Ochrony Środowiska w Gdańsku

ul. Chmielna 54/57, 80-748 Gdańsk tel.: 58 68-36-800, e-mail: sekretariat.gdansk@rdos.gov.pl



Spełniamy wymagania EMAS – zarządzamy urzędem efektywnie, oszczędnie i prośrodowiskowo

