

NAJCZĘŚCIEJ NARUSZANE ZAKAZY

**Adam Jurzykowski – główny specjalista w Wydziale Ochrony
Przyrody i Obszarów Natura 2000**

**Mirosława Mierczyk-Sawicka – naczelnik Wydziału Ochrony
Przyrody i Obszarów Natura 2000**



Spełniamy wymagania EMAS – zarządzamy urzędem efektywnie, oszczędnie i prośrodowiskowo



Rezerваты przyrody



REZERWAT = PARK NARODOWY



Spełniamy wymagania EMAS – zarządzamy urzędem efektywnie, oszczędnie i prośrodowiskowo



- Ruch kołowy – crossy, quady, samochody terenowe.
- Zanieczyszczanie – odpady, ścieki.
- Ruch pieszy poza udostępnionymi trasami („po lesie”), zbieranie grzybów, wchodzenie do jaskiń, nielegalne obijanie skał i wspinaczka.
- Dewastacja tablic i innych urządzeń.
- Nielegalna organizacja Off-road, zjazdów na nartach itp. imprez w rezerwacie.
- Biwakowanie, ogniska, plażowanie, kąpiele.



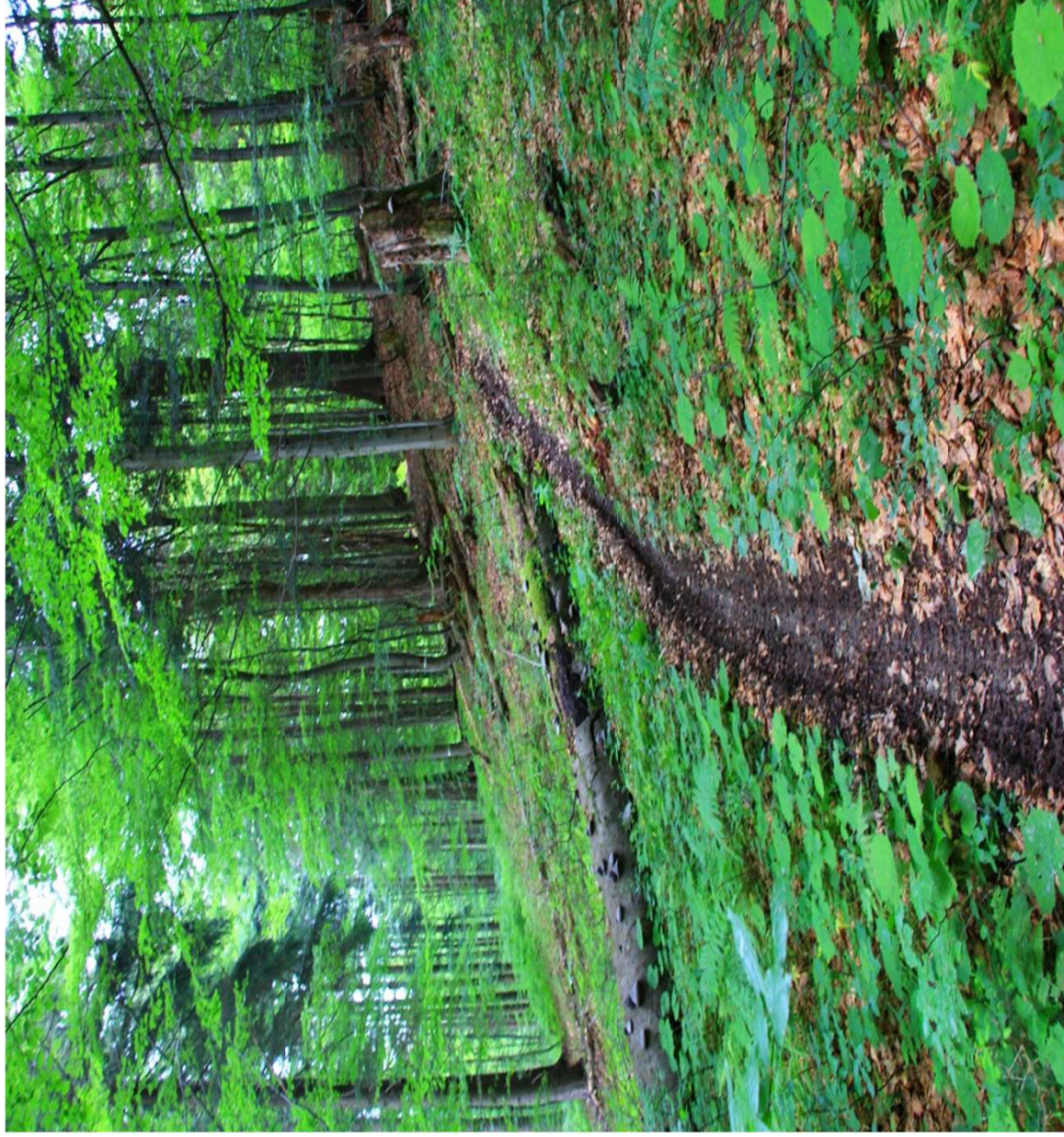






Spełniamy wymagania EMAS – zarządzamy urzędem efektywnie, oszczędnie i prośrodowiskowo



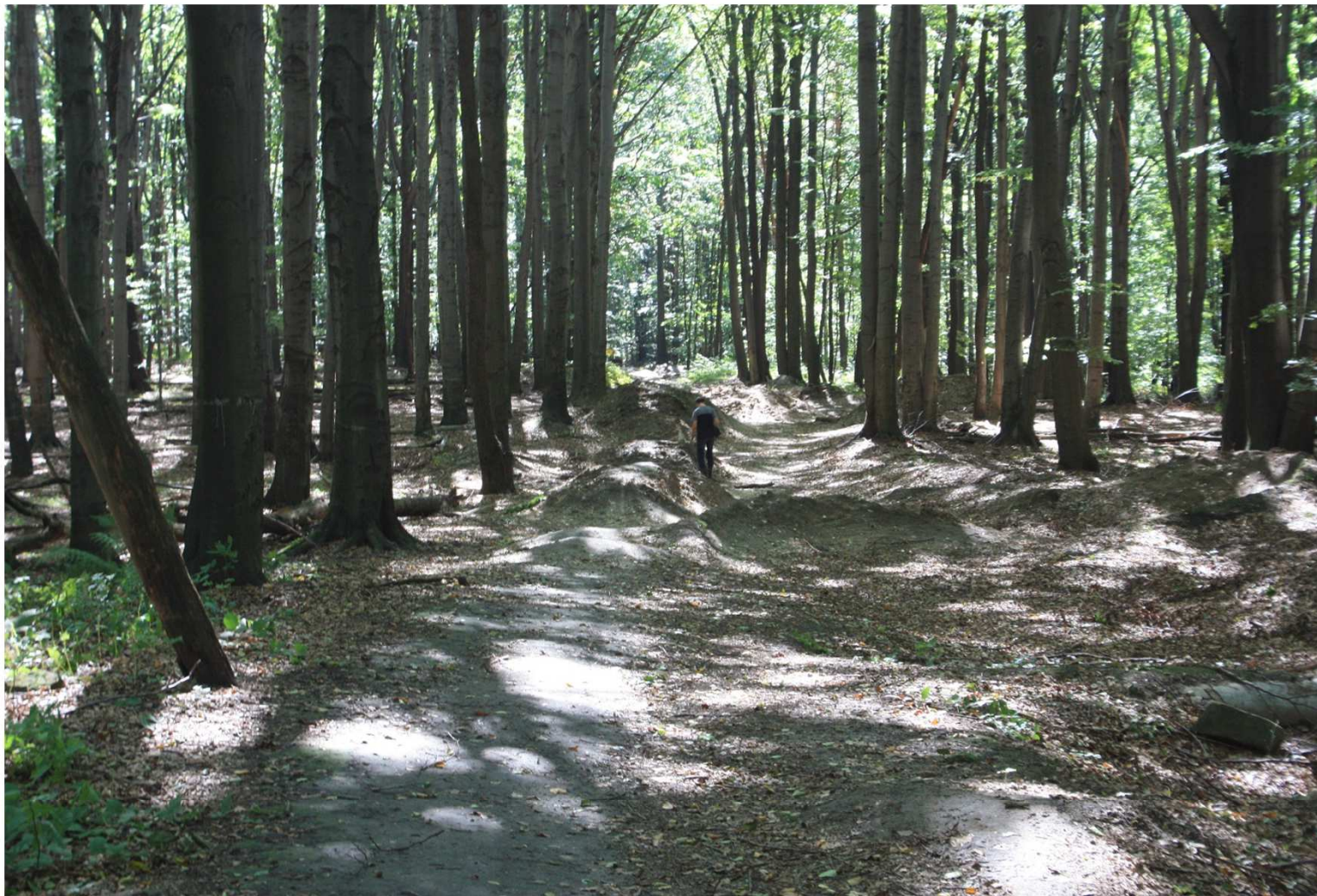












Rezerwat Las Murckowski

Spełniamy wymagania EMAS – zarządzamy urzędem efektywnie, oszczędnie i prośrodowiskowo











Rezerwat Skarpa Wiślicka

Spełniamy wymagania EMAS – zarządzamy urzędem efektywnie, oszczędnie i prośrodowiskowo

































Rezerwat Grapa

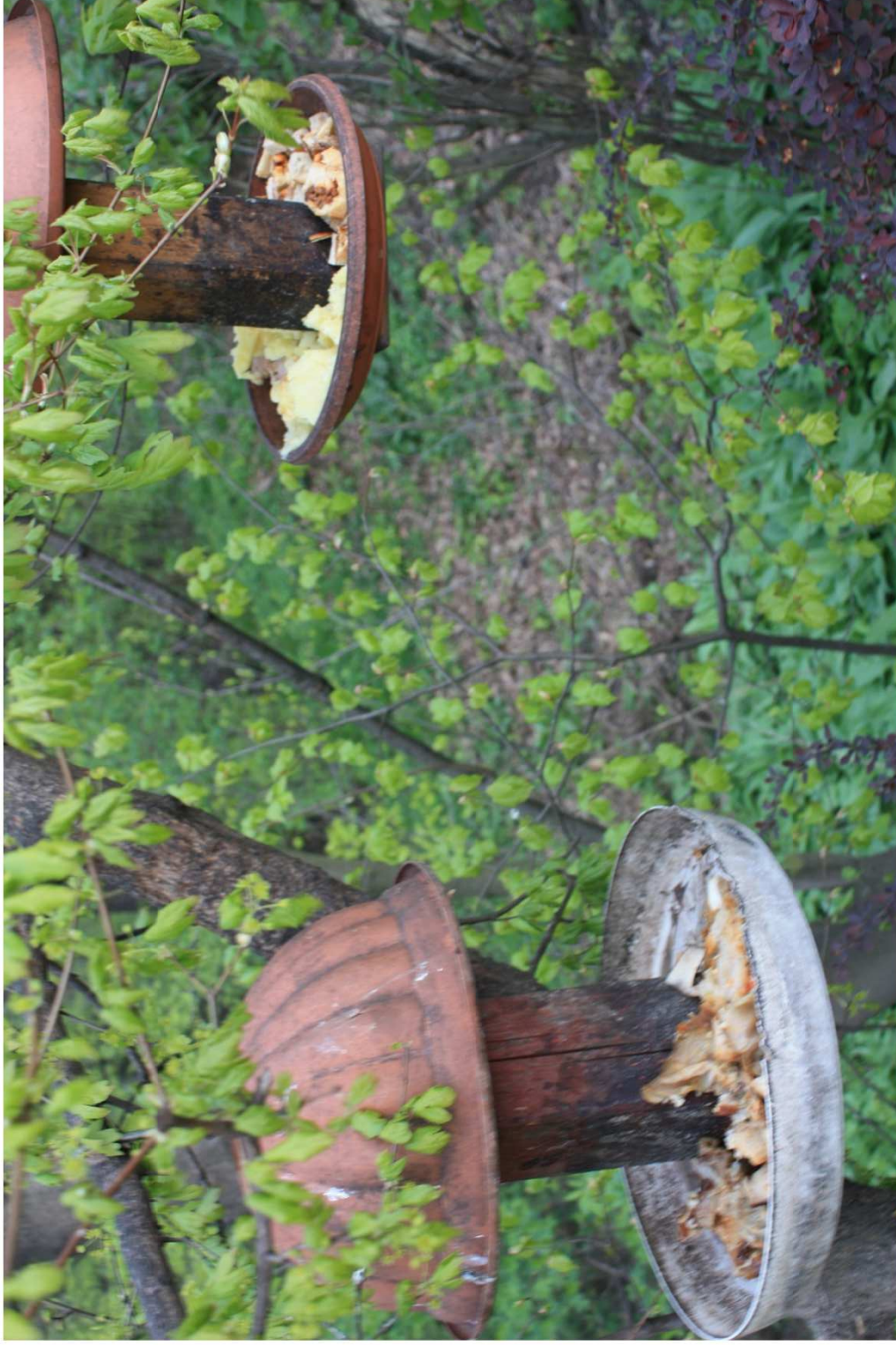
Spełniamy wymagania EMAS – zarządzamy urzędem efektywnie, oszczędnie i prośrodowiskowo













Rezerwat Lasek Miejski nad Olzą

Spełniamy wymagania EMAS – zarządzamy urzędem efektywnie, oszczędnie i prośrodowiskowo



Spełniamy wymagania EMAS – zarządzamy urzędem efektywnie, oszczędnie i prośrodowiskowo





Rezerwat Zielona Góra

Spełniamy wymagania EMAS – zarządzamy urzędem efektywnie, oszczędnie i prośrodowiskowo









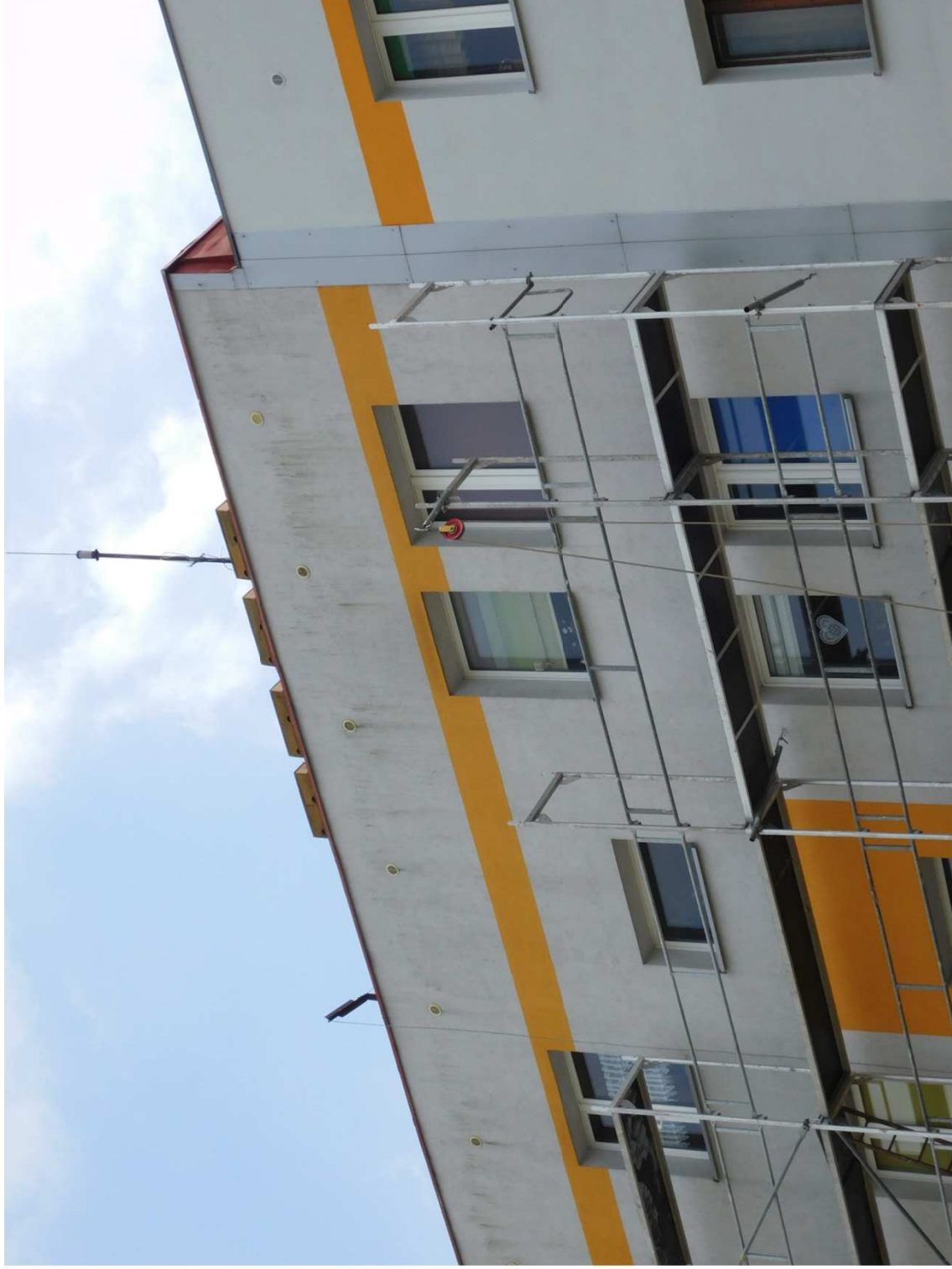
Sądy

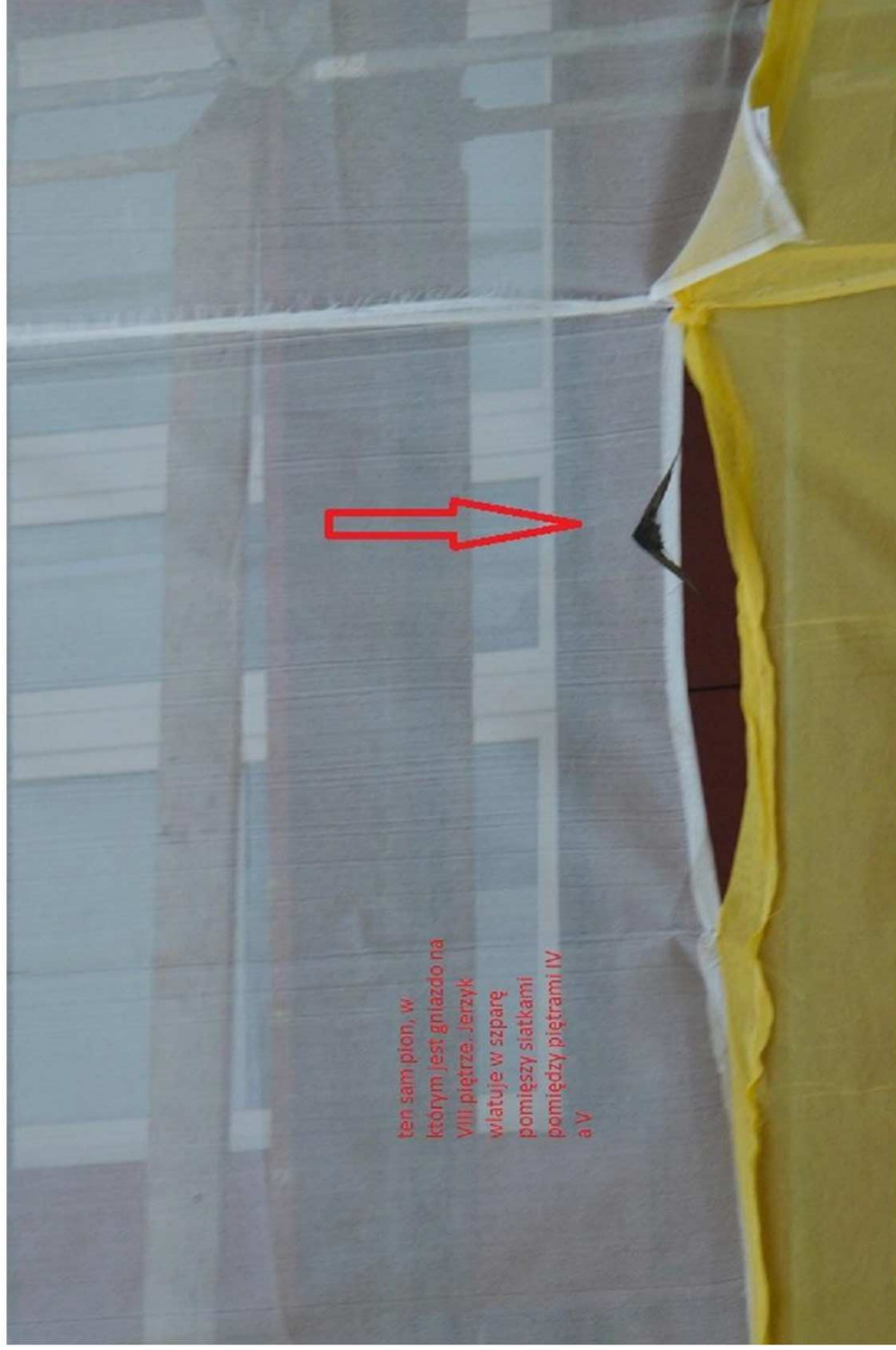
- Nielegalna wspinaczka w rez. Sokole Góry (gm. Olsztyn), 2011 r. sprawcy ustalenii przez Komisariat Policji w Olsztynie i ukarani przez Sąd Rejonowy w Częstochowie.
- Biwakowanie ok. 50 harcerzy w rez. Romanka (gm. Jeleśnia, Węgierska Górka), luty 2017 r., organizator ustalony przez Komisariat Policji w Jeleśni i ukarany przez Sąd Rejonowy w Żywcu.

Gatunki chronione



- Niszczenie siedlisk gatunków chronionych (np. wycinka drzew z gniazdami i budkami w okresie lęgowym, modernizacja budynków będących siedliskami).
- Pozyskiwanie i przetrzymywanie okazów gatunków chronionych / niebezpiecznych, inwazyjnych.
- Świadome znęcanie się nad zwierzętami / zabijanie.



















- Niszczenie siedlisk gatunków chronionych (np. wycinka drzew z gniazdami i budkami w okresie lęgowym, modernizacja budynków będących siedliskami).
- Pozyskiwanie i przetrzymywanie okazów gatunków chronionych / niebezpiecznych, inwazyjnych.
- Świadome znęcanie się nad zwierzętami.