

# Corbicula fluminalis

1) nazwa polska:	-
2) nazwa łacińska:	<i>Corbicula fluminalis</i> (O.F. Müller, 1774)
3) nazwa angielska:	Asiatic clam



foto.: Anna Maria Łabęcka

## Informacje o gatunku

*Corbicula fluminalis* pochodzi z Azji (Afganistan, Anatolia, Azja Średnia, Bliski Wschód, Chiny, Indie, Iran, Izrael, Kaszmir, Liban, Syria, Zakaukazie). Ma status gatunku obcego dla fauny Europy, choć występowała na naszym kontynencie w Plejstocenie. Jest skamieniałością przewodnią niektórych interglacjałów (okresów międzylodowcowych). W Polsce znaleziono ją w materiale kopalnym w północno-wschodniej części kraju, a obecnie występuje na dwóch stanowiskach w Odrze. Nie jest znana droga i sposób wprowadzenia *C. fluminalis* do wód śródlądowych Europy, w tym Polski. Przypuszcza się jednak, że małż ten pojawił się razem z *C. fluminea*, gdyż współwystępuje z tym gatunkiem. Przekształcenia środowiska w postaci modyfikacji dróg wodnych mogą prawdopodobnie sprzyjać rozprzestrzenianiu się tego małża. *Corbicula fluminalis* współwystępuje z *C. fluminea*, z którą tworzy hybrydy. Prawdopodobnie rodzaj wpływu *C. fluminalis* na środowisko przyrodnicze jest taki sam lub podobny jak *C. fluminea*, ale siła tego wpływu - mniejsza, gdyż liczebność i zagęszczenia *C. fluminalis* są mniejsze. W Polsce małż ten jest hermafrodytyczny i androgenetyczny. Cechy te mogą gwarantować mu przetrwanie niekorzystnych lub niestabilnych warunków środowiska. Można podejrzewać, że w dużych zagęszczeniach *C. fluminalis* mogłaby powodować pewne trudności związane z użytkowaniem urządzeń hydrotechnicznych czy zanieczyszczeniem muszlami żwiru i piasku oferowanego do sprzedaży. W przypadku inwazji tego gatunku mógłby on spowodować najwyżej niewielkie spadki liczebności populacji gatunków rodzimych szczególnej troski np. małży, lub poważne spadki liczebności populacji pozostałych gatunków rodzimych, a także, w najgorszym przypadku, mógłby spowodować łatwo odwracalne zmiany dotyczące procesów zachodzących w siedliskach nienależących do siedlisk szczególnej troski.

## Mapy występowania gatunku:

- [mapa występowania gatunku w środowisku przyrodniczym w Polsce w Geoserwisie GDOŚ](#)
- [mapa zasięgu gatunku w Polsce \(JPG\)](#)
- [mapa występowania gatunku w krajach Europy \(JPG\)](#)

## Dodatkowe informacje:

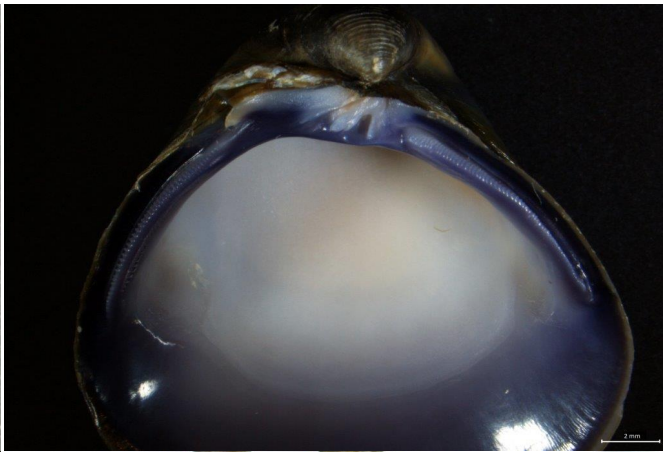
[Karta Informacyjna Gatunku \(PDF\)](#)

[Analiza Stopnia Inwazyjności Gatunku \(PDF\)](#)

[Analiza Stopnia Inwazyjności Gatunku - EN \(PDF\)](#)

[Drogi przenoszenia gatunku](#)

## Zobacz galerię zdjęć gatunku:



[Wróć do listy inwazyjnych gatunków obcych zwierząt](#)



Unia Europejska  
Fundusz Spójności

